

ที่สุด...ของประสบการณ์เดินทาง

เจียงตู ภูเขาหิมะ

ภูเขาหิมะวาอู - ภูเขาหิมะซีหลิง

#เจียงตูหิมะฉ่ำๆ

บัตรไม่ซับซ้อน

15,551

ราคาเริ่มต้น
บาท/ท่าน

- เมืองเจียงตู • ภูเขาหิมะวาอู (รวมกระเช้า) • เมืองหย่าอัน • ภูเขาหิมะซีหลิง (รวมกระเช้า)
- ถนนโบราณจีนหฺสึ • วัดถ้ำฉือ • ถนนคนเดินไท่กู๋หฺสึ • ชมแสดงสีเส้าไฟยามค่ำคืน SKP

POP MART

4D 3N

เดินทาง ก.พ. - มี.ค. 68

Lion air

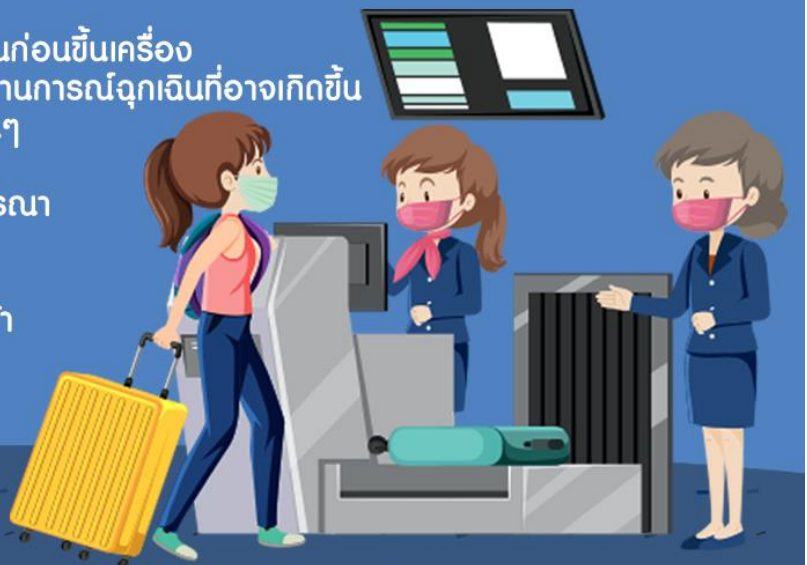
วันเดินทาง	ราคา	สายการบิน	พักเดี่ยว	จำนวน
15-18 ก.พ. 68	16,661	SL	4,500	20
16-19 ก.พ. 68	15,551	SL	4,500	20
19-22 ก.พ. 68	15,551	SL	4,500	20
20-23 ก.พ. 68	16,661	SL	4,500	20
21-24 ก.พ. 68	16,661	SL	4,500	20
22-25 ก.พ. 68	16,661	SL	4,500	20
27 ก.พ.-02 มี.ค. 68	16,661	SL	4,500	20
01-04 มี.ค. 68	16,661	SL	4,500	20
08-11 มี.ค. 68	16,661	SL	4,500	20
13-16 มี.ค. 68	16,661	SL	4,500	20
14-17 มี.ค. 68	16,661	SL	4,500	20
15-18 มี.ค. 68	16,661	SL	4,500	20
16-19 มี.ค. 68	15,551	SL	4,500	20
20-23 มี.ค. 68	16,661	SL	4,500	20
22-25 มี.ค. 68	16,661	SL	4,500	20
26-29 มี.ค. 68	15,551	SL	4,500	20
27-30 มี.ค. 68	16,661	SL	4,500	20
29 มี.ค.-01 เม.ย. 68	16,661	SL	4,500	20
31 มี.ค.-03 เม.ย. 68	15,551	SL	4,500	20

คำแนะนำ

ควรเดินทางมาถึงสนามบินเพื่อทำการเช็คอินก่อนขึ้นเครื่อง
ประมาณ 2.30-3.30 ชม. เพื่อหลีกเลี่ยงสถานการณ์ฉุกเฉินที่อาจเกิดขึ้น
เช่น การจราจรที่คับคั่ง, สภาพอากาศและอื่นๆ

โดยมีตัวแทนบริษัท(หัวหน้าทัวร์)เป็นผู้พิจารณา
และบริหารเวลาอย่างเหมาะสม

บริษัทขอสงวนสิทธิ์คืนเงินทุกกรณีหากลูกค้า
ไม่สามารถขึ้นเครื่อง-กลับ ตามวันและเวลา
เที่ยวบินที่ระบุในรายการทัวร์.




*ท่านใดมีไฟล์การบินภายในประเทศต่อ โปรดแจ้งให้บริษัทฯ ทราบในวันจองทัวร์ ทั้งนี้เพื่อประโยชน์ของท่านเอง



CHENGDU ภูเขาหิมะวาอู

HIGHLIGHT ภูเขาหิมะซีหลิง ถนนโบราณ



เที่ยวบินขาไป		Flight		เที่ยวบินขากลับ	
	From	DMK	TFU	TFU	DMK
	Departure Time	15:30	DMK	20:30	TFU
	Arrival Time	19:30	TFU	22:35	DMK
	Flight	SL932	SL933		

ข้อความสำคัญ

ราคานี้ยังไม่รวม : ค่าทิปไกด์,คนขับรถท้องถิ่น 2,000 บาท/ท่าน/ทริป ผู้ใหญ่ เด็ก ทารก ชำระเท่ากัน / Inf.ชำระ 7,000 บาท

เงินไขฟรีซ่าไทย-จีน

เงินไขฟรีซ่าไทย-จีน สำหรับผู้ถือหนังสือเดินทางธรรมดา และหนังสือเดินทางกึ่งราชการ จะมีระยะเวลาพำนักแต่ละครั้งไม่เกิน 30 วัน และรวมระยะเวลาไม่เกิน 90 วัน ภายในช่วงเวลา 180 วัน



เจ็ททู ภูเขาหิมะวואู-ภูเขาหิมะซีหลิง 4 วัน 3 คืน **#เจ็ททูหิมะจ๋าๆ**
 เดินทางโดยสายการบิน THAI LION AIR (SL)

DMK



TFU

TFU



DMK

เที่ยวบิน

เวลาออก

เวลาถึง

เที่ยวบิน

เวลาออก

เวลาถึง

SL932

15:30

19:30

SL933

20:30

22:35

วันที่	โปรแกรมท่องเที่ยว	อาหาร			ที่พัก
		เช้า	กลางวัน	เย็น	
1	สนามบินดอนเมือง – นครเจ็ททู				Holiday Inn Express Hotel หรือเทียบเท่า
2	เจ็ททู – ภูเขาหิมะวואู (รวมกระเช้า 4 เกี้ยว) – หย่าอัน				Holiday Inn Express Hotel หรือเทียบเท่า
3	หย่าอัน - ภูเขาหิมะซีหลิง (รวมกระเช้า 2 เกี้ยว) - เจ็ททู				Art Hotel หรือเทียบเท่า
4	เจ็ททู – ถนนโบราณจีนหลี่ - วัดต้าฉี้อ – ถนนคนเดินไท่กู่หลี่ SKP เสากูมิทักส์นั - กรุงเทพฯ				

ทางบริษัทขอสงวนสิทธิ์ในการเปลี่ยนแปลงรายการเดินทางตามความเหมาะสม เพื่อให้สอดคล้องกับสถานการณ์ภูมิอากาศและเวลา ทั้งนี้บริษัทคำนึงถึงความปลอดภัยของนักท่องเที่ยวส่วนใหญ่เป็นสำคัญ

หมายเหตุ : กรณีลูกค้าท่านใด **ต้องจองตัวภายในประเทศ *** ตัวเครื่องบิน *** กรุณาสอบถามที่เจ้าหน้าที่ทุกครั้ง ก่อนทำการออกตัว** ทั้งนี้เพื่อประโยชน์ของท่านเอง เนื่องจากสายการบินอาจมีการปรับเปลี่ยนไฟล์ทบิน หรือเวลาบิน โดยไม่ได้แจ้งให้ทราบล่วงหน้า ทางบริษัทฯ จะไม่รับผิดชอบใดๆ ในกรณีถ้าท่านออกตัวภายในโดยไม่แจ้งให้ทราบ ถือว่าท่านยอมรับในเงื่อนไขดังกล่าว

วันแรก สนามบินดอนเมือง – นครเจ็ด

12.30 น. พร้อมกันที่ สนามบินดอนเมือง อาคารผู้โดยสารระหว่างประเทศ อาคาร 1 ประตู 7 เคาน์เตอร์สายการบิน **THAI LION AIR** พบเจ้าหน้าที่ บริษัท ฯ คอยอำนวยความสะดวกเรื่องเอกสารการเดินทาง และสัมภาระ ท่านควรถึงประตูทางออกขึ้นเครื่อง ก่อนเวลาเครื่องออกอย่างน้อย 30 นาที



15.30 น. นำท่านออกเดินทางสู่นครเจ็ด โดยสายการบิน **THAI LION AIR** เที่ยวบินที่ **SL932**

เนื่องจากตัวเครื่องบินของคณะเป็นตัวสุ่มระบบ Random อาจไม่สามารถเลือกที่นั่งได้ อาจจะไม่ได้นั่งติดกัน และไม่สามารถเลือกช่วงที่นั่งบนเครื่องบินได้ ซึ่งเป็นไปตามเงื่อนไขของสายการบิน

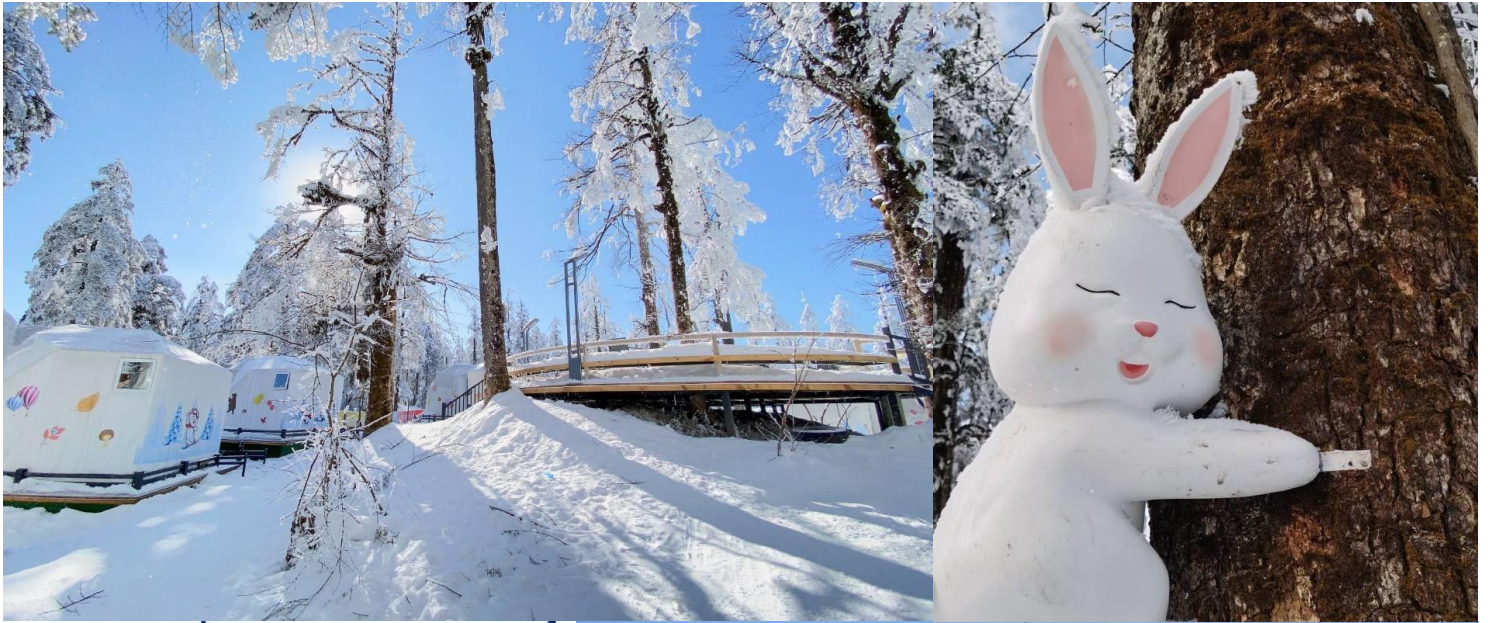


19.30 น. เดินทางถึง **สนามบินเทียนฟู่** นำท่านผ่านพิธีตรวจคนเข้าเมืองและศุลกากร หลังรับกระเป๋าสัมภาระแล้ว นำท่านเดินทางเข้าสู่ที่พัก



☞ ที่พัก **Holiday Inn Express Hotel** หรือเทียบเท่า

วันที่สอง	เฉิงตู – ภูเขาหิมะวาอู (รวมกระเช้า 4 เทียว) – หย่าอัน
เช้า	รับประทานอาหารเช้า ณ ห้องอาหารในโรงแรม นำท่านเดินทางสู่ ภูเขาหิมะวาอู เมืองเหมยชาน ได้รับการจัดอันดับให้เป็นระดับชาติสถานที่ท่องเที่ยวระดับ AAAA ในเดือน มี.ค. 2562
เที่ยง	รับประทานอาหารกลางวัน ณ ภัตตาคาร
บ่าย	นำท่านขึ้นสู่ ภูเขาโต๊ะที่ใหญ่ที่สุดในโลก ภูเขาหิมะวาอู (รวมกระเช้า 4 เทียว กระเช้าจินหัวเฉียวไป - กลับ 15 นาที / กระเช้ากุโพธิ์ปิง ไป-กลับ 10 นาที) จุดชมวิวกุเขาวาอู ตั้งอยู่ในเขตหงหย่า เมืองเหมยชาน หงหย่าอุดมสมบูรณ์ไปด้วยธรรมชาติที่สมบูรณ์ และมียอดเขาสูงถึง 2,830 เมตรจากน้ำทะเล ภูเขาวาอูได้รับการตั้งชื่อตามรูปทรงของหลังคากระเบื้อง ให้ท่านเช็คอินเก็บบรรยากาศ และบันทึกภาพความประทับใจ ได้เวลาอันสมควร นำท่านเดินทางสู่ เมืองหย่าอัน มีภูเขาที่สวยงาม มีสภาพแวดล้อมทางธรรมชาติที่งดงาม เป็นพื้นที่ที่มีอากาศสะอาดสดชื่น เมืองหย่าอันเป็นสถานที่ค้นพบหมีแพนด้าตัวแรกของโลก และเป็นต้นแบบการเพาะพันธุ์หมีแพนด้าของโลก ในปี 2006 ถิ่นกำเนิดและแหล่งที่อยู่ของหมีแพนด้าในมณฑลเสฉวนซึ่งมีเมืองหย่าอันเป็นศูนย์กลาง ได้ถูกบันทึกอยู่ในบัญชีรายชื่อมรดกโลกทางธรรมชาติ



ค่า **รับประทานอาหารค่า ณ ภัตตาคาร**
 ↪ **ที่พัก Holiday Inn Express Hotel** หรือเทียบเท่า

วันที่สาม **หย่าอัน - ภูเขาหิมะซีหลิง (รวมกระเช้า 2 เที่ยว) - เฉิงตู**
เช้า **รับประทานอาหารเช้า ณ ห้องอาหารในโรงแรม**
08.00 น. นำท่านเดินทางสู่ **ภูเขาหิมะซีหลิง** เป็นสถานที่ต่างอากาศ ตั้งอยู่ทางทิศตะวันตกของเมืองเฉิงตู เซาซีหลิงเป็นภูเขาหิมะที่ตั้งอยู่ใกล้เมืองมากที่สุด เป็นที่ราบบนยอดเขาบนระดับความสูง 2,200- 2,400 เมตร จากระดับน้ำทะเล ครอบคลุมพื้นที่ราว 8 ตร.กม.โดยอุณหภูมิจนเฉลี่ยในช่วงฤดูหนาวอยู่ระหว่าง - 10 ถึง 10 องศาเซลเซียส นับเป็นอุณหภูมิที่พอเหมาะสำหรับการเล่นสกีหิมะที่ไม่ต้องทนกับสภาพความหนาวเย็นเกินไป



เที่ยง
บ่าย

รับประทานอาหารกลางวัน ณ ภัตตาคาร

นำท่าน**นั่งกระเช้าขึ้นสู่บนภูเขาซีหลิง** ระหว่างทางให้ท่านเพลิดเพลินกับวิวทิวทัศน์สองข้างทางที่ปกคลุมไปด้วยหิมะ สีขาวโพลน ด้านบนจะมีกิจกรรมต่างๆ ภายในบริเวณลานหิมะ จะพร้อมไปด้วยอุปกรณ์การเล่นบนลานน้ำแข็งอย่างครบครัน ได้แก่ แผ่นเลื่อนหิมะ สกีสกิมะ ม้าลากเลื่อนหิมะ บอลลูน สโนโมบิล เครื่องเล่นสไลด์สนุกสนานกับการปั้นตุ๊กตาหิมะ, สโนว์แมน และอื่นๆ อีกมากมาย รวมทั้งกิจกรรมบนลานน้ำแข็งที่จะทำให้ท่านสนุกสนานจนลืมเวลา **(ราคานี้ไม่รวมค่าเช่าอุปกรณ์ ค่าเครื่องเล่น และค่าครูฝึก)** ที่นี่มีวิวที่สูงที่สุดของเมืองเฉิงตู มณฑลเสฉวน 3,250เมตร เหนือระดับน้ำทะเล ภูเขาหิมะซีหลิง จึงได้รับฉายาว่า เทือกเขาแอลป์ตะวันออก



ค่ำ

รับประทานอาหารค่ำ ณ ภัตตาคาร

⇨ ที่พัก **Art Hotel** หรือเทียบเท่า

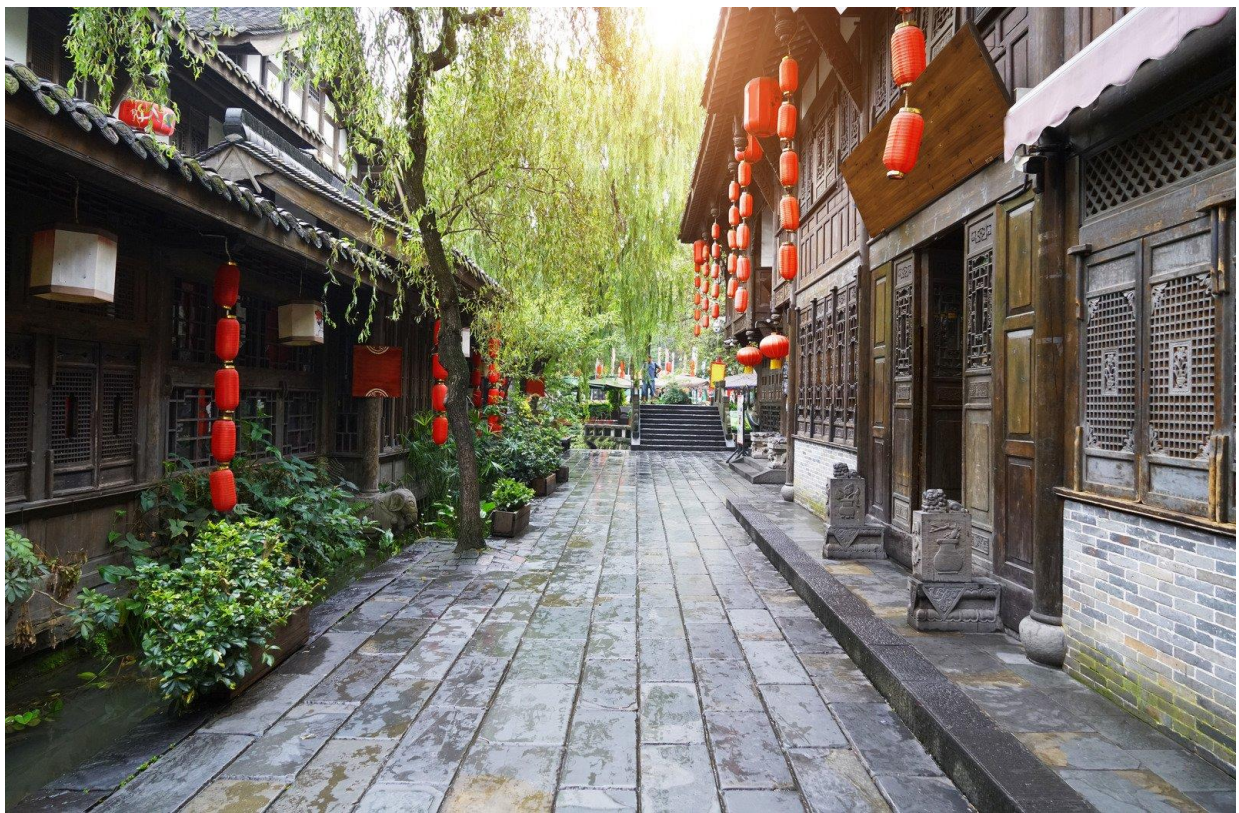
วันที่สี่

เจิ้งตู – ถนนโบราณจินหลี่ - วัดต้าฉือ – ถนนคนเดินไท่กุหลี่
SKP เสากุมิทัศน์ - กรุงเทพฯ

เช้า

รับประทานอาหารเช้า ณ ห้องอาหารในโรงแรม

นำเดินทางสู่ **นครเจิ้งตู** เจิ้งตูตั้งอยู่บริเวณลุ่มแม่น้ำหมินใจกลางมณฑล ในปัจจุบันเป็นทั้งศูนย์กลางด้านการเมือง การทหาร และด้านการศึกษาของภูมิภาคตะวันตกเฉียงใต้ จากนั้นนำท่านสู่ **ถนนโบราณจินหลี่** เดิมถนนคนเดินสายนี้เป็นถนนโบราณตั้งแต่ราชวงศ์ ชิง ในอดีตเคยเป็นโรงงานผลิตผ้าไหมใหญ่ที่สุดในจีน ในสมัยสามก๊กถือว่าเป็นสถานที่ค้าขายของ ขายเป็นผ้าไหม งานฝีมือต่างๆ ที่มีความสำคัญและคึกคักมาก แต่ปัจจุบันได้เปลี่ยนเป็นถนนช้อปปิ้ง แหล่งช้อปปิ้ง แหล่งถ่ายรูปที่มีกลิ่นอายความคลาสสิก ความโบราณที่ผสมผสานกับความ เป็นที่ท่องเที่ยวสมัยใหม่ได้อย่างลงตัว



เที่ยง
บ่าย

รับประทานอาหารกลางวัน ณ ภัตตาคาร

นำท่านสู่ **วัดต้าจื่อ** เป็นวัดเก่าแก่ที่มีอายุยาวนานกว่า 1,600 ปี ตั้งอยู่ในใจกลางเมืองเฉิงตู เพราะเป็นวัดที่พระถังซัมจั๋งบวชเป็นพระภิกษุ ก่อนจะย้ายไปจำพรรษายังวัดอื่น ภายในวัดต้าจื่อนั้นเจียบสงบ กว้างขวาง เหมาะแก่การไปสักการะขอพรอย่างมาก

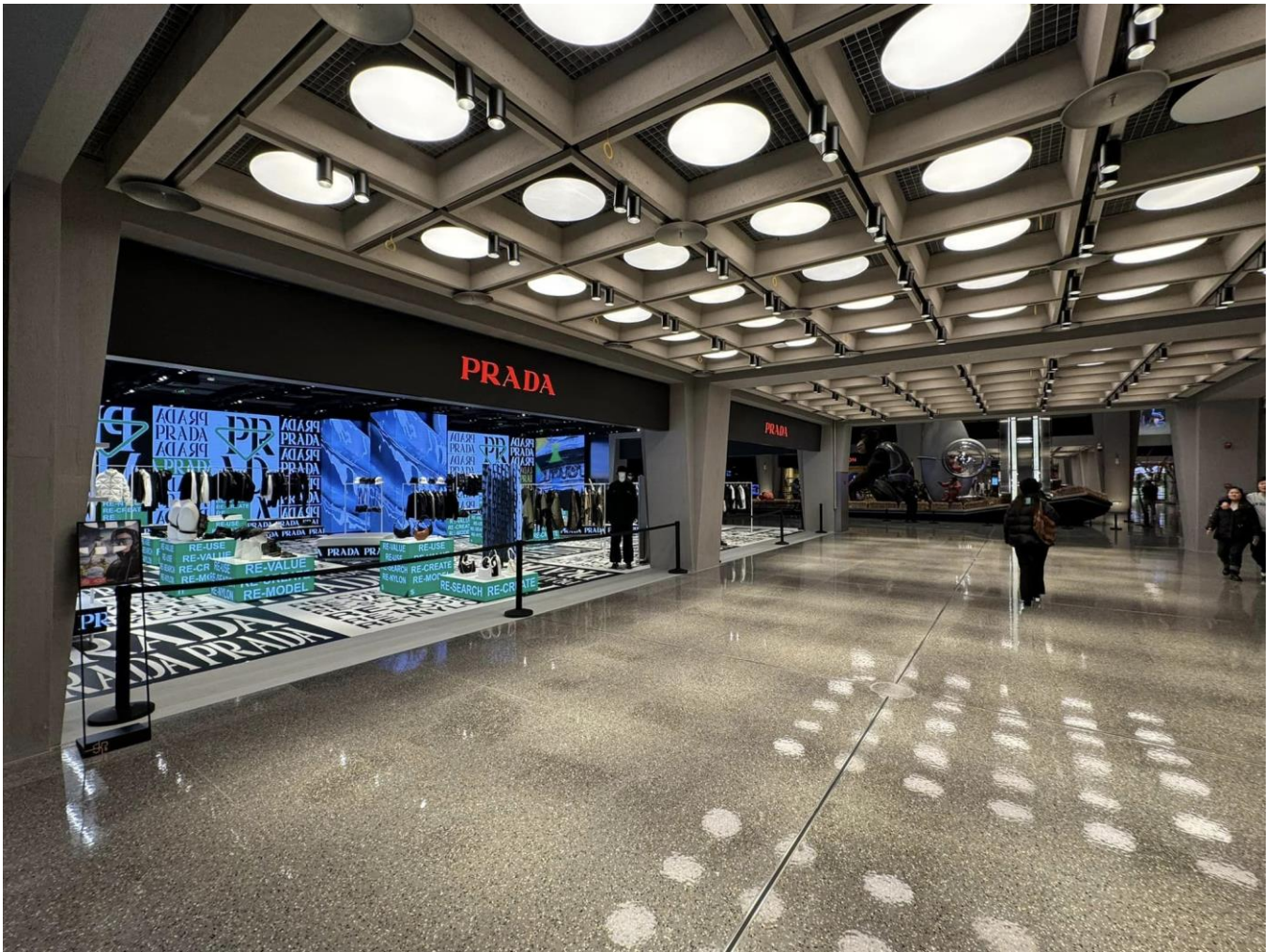


จากนั้นนำท่านสู่ **ถนนคนเดินไท่กุ๋หลี่** เป็นโครงการ low-rise บนที่ดินผืนยักษ์ที่ติดกับวัดเก่าแก่ออย่างต้าฉีอู๋ สร้างโดยบริษัทผู้พัฒนาอสังหาริมทรัพย์จากฮ่องกง Tai Koo Li ที่มีโครงการลักษณะเดียวกันในย่านชานหลี่ถุนสุดฮิปของปักกิ่ง แต่เดิมที่ตรงนี้คือวัดต้าฉีอู๋ ที่พระเสวียนจาง (พระถังซำจั๋ง) เคยจำพรรษา ก่อนเดินทางไปชมพูทวีป โดยทางโครงการได้อนุรักษ์อาคารบางส่วนและปรับปรุงพื้นที่รอบ ๆ ขึ้นโดยมีวัดเป็นศูนย์กลาง ปัจจุบันไท่กุ๋หลี่เป็นที่ตั้งของวัด ช็อปปิ้งคอมเพล็กซ์ ร้านอาหาร ห้างสรรพสินค้าใต้ดิน โรงภาพยนตร์ จัตุรัส และโรงแรมหรู ใครชอบอะไรสไตล์จีนโมเดิร์นต้องไม่พลาดที่นี่



นำท่าน ชมแสงสียามค่ำคืนที่ลานห้างสรรพสินค้า SKP จุดเช็คอินแห่งใหม่ ของเจียงตู ที่มีการติดตั้งเสาอลูมิเนียม มีการแสดงไฟหลากสีสลับรูปวงแหวนและมีน้ำตกไล่ระดับ เปลี่ยนวนกันไปทุกๆ 15 นาที เพื่อความสะดวกในการเที่ยวชม อีระอาหารเย็น ตามอัธยาศัย ได้เวลาอันสมควรนำท่านเดินทางสู่สนามบิน





20.30 น. ออกเดินทางจากนครเจิงตู โดยสายการบิน **THAI LION AIR** เที่ยวบินที่ **SL933**

เนื่องจากตัวเครื่องบินของคณะเป็นตัวสุ่มระบบ **Random** อาจไม่สามารถเลือกที่นั่งได้
อาจจะไม่ได้นั่งติดกัน และไม่สามารถเลือกช่วงที่นั่งบนเครื่องบินได้
ซึ่งเป็นไปตามเงื่อนไขของสายการบิน



22.35 น. เดินทางถึงสนามบินดอนเมือง กรุงเทพฯ โดยสวัสดิภาพ พร้อมความประทับใจ



อัตราค่าบริการนี้รวม



ค่าตัวเครื่องบินไป-กลับ



น้ำหนักกระเป๋าโหลด
ใต้ท้องเครื่อง 20 กิโลกรัม



ค่ารถที่บริษัทจัดเตรียม



ค่าห้องพักในโรงแรมที่ระบุ
หรือเทียบเท่า



ค่าธรรมเนียมเข้าชม
สถานที่ต่างๆ ตามที่ระบุ



ค่าอาหารตามที่ระบุ
ในรายการ



รวมค่ามัคคุเทศน์ท้องถิ่น
หัวหน้าทัวร์ตลอดการเดินทาง



ประกันอุบัติเหตุการเดินทางเที่ยว
วงประกันท่านละ: 5 แสน ถึง 1 ล้านบาท



น้ำดื่ม 1 ขวดต่อท่าน/วัน

อัตราค่าบริการไม่รวม



ค่าใช้จ่ายส่วนต่อ
ของผู้เดินทาง



ค่าใช้จ่ายในการทำ
Passport



ค่าคัดกรองตรวจหาเชื้อ
RT-PCR หรือ ATK



ค่าธรรมเนียมกรณีกระเป๋า
มีน้ำหนักเกินกว่ากำหนด



ค่าภาษีน้ำมัน ที่สายการบิน
เรียกเก็บเพิ่มในภายหลังออกตั๋ว



ไม่รวมค่าทิปไกด์คนขับรถ
ท้องถิ่นท่านละ: 2,000 บาท



ค่าภาษีมูลค่าเพิ่ม 7%
และภาษีหัก ณ ที่จ่าย 3%



ไม่รวมค่าวีซ่า กรณี
ที่ต้องขอวีซ่าท่องเที่ยว



พาสปอร์ตต่างชาติเพิ่ม 5,000/ท่าน
ราคา Inf ช่าง: 7,000



เงื่อนไขการเดินทาง



เดินทางขั้นต่ำ 20 ท่าน หากต่ำกว่ากำหนด กรุ๊ปจะไม่สามารถเดินทางได้ หากผู้เดินทางทุกท่านยินดีที่จะชำระค่าบริการเพิ่ม เพื่อให้คณะเดินทางได้ ทางเรายินดีที่จะประสานงานในการเดินทางตามประสงค์ให้ท่านต่อไป ทางบริษัทขอสงวนสิทธิ์ในการงดออกเดินทางและเลื่อนการเดินทางไปในวันอื่นต่อไป โดยทางบริษัทฯจะแจ้งให้ท่านทราบล่วงหน้า

เงื่อนไขการจอง และ ชำระเงิน

- ▶▶▶ กรุณาชำระค่าบริการเต็มจำนวน เพื่อรักษาสิทธิในการสำรองที่นั่งในเดินทาง
- ▶▶▶ หากไม่ชำระค่าบริการตามกำหนด ขออนุญาตตัดที่นั่งให้ลูกค้าท่านอื่นที่รออยู่
- ▶▶▶ หากชำระไม่ครบตามจำนวน บริษัทฯ ถือว่าท่านยกเลิกการเดินทางโดยอัตโนมัติ
- ▶▶▶ หากชำระเงินแล้ว โปรดส่งหลักฐานการโอนเงินมาให้เจ้าหน้าที่ทางอีเมลล์
- ▶▶▶ ส่งรายชื่อสำรองที่นั่ง ผู้เดินทางต้องส่งสำเนาหนังสือเดินทาง(Passport) โดยเซ็นต์ชื่อพร้อมยืนยันยืนยันว่าต้องการเดินทางท่องเที่ยวทวีปใด,วันที่ใด ไปกับใครบ้าง,เบอร์โทร
- ▶▶▶ หากไม่ส่งสำเนาหนังสือเดินทาง(Passport) มาให้ทางบริษัทฯ ขอสงวนสิทธิ์ไม่รับผิดชอบค่าเสียหายอันเกิดจากความผิดพลาดจากการสะกดชื่อ-นามสกุล และอื่นๆ เพื่อใช้ในการจองตั๋วเครื่องบินทั้งสิ้น

*****โปรดตรวจสอบ Passport จะต้องมีอายุคงเหลือ ณ วันเดินทางมากกว่า 6 เดือนขึ้นไป และเหลือหน้ากระดาษอย่างน้อยต่ำ 2 หน้า และไม่ฉีกขาดหรือชำรุด*****

เงื่อนไขยกเลิกการจอง

เนื่องจากเป็นราคาตั๋วเครื่องบิน Promotion เมื่อชำระเงินค่าจองค่าทัวร์แล้ว ไม่สามารถยกเลิก เลื่อน ขอคืนเงินได้ทุกกรณีและกรณีที่ยกเลิกตรวจคนเข้าเมืองที่กรุงเทพฯ และในต่างประเทศ ปฏิเสธมิให้เดินทางออก หรือ เข้าประเทศที่ระบุไว้ในรายการเดินทาง บริษัทฯ ขอสงวนสิทธิ์ที่จะไม่คืนค่าทัวร์ไม่ว่ากรณีใดๆ รวมถึง เมื่อท่านออกเดินทางไปกับคณะแล้ว



✈️ เจื่อนไซและข้อกำหนดอื่นๆ ✈️

▶▶▶ ทัวร์นี้สำหรับผู้มีวัตถุประสงค์เพื่อการท่องเที่ยว

****กรณีลูกค้าไม่ไปตามโปรแกรม และขอแยกตัวออกจากคณะ: ทางบริษัทฯ ไม่สามารถคืนค่าใช้จ่ายใดๆ แก่ท่านได้ และทางบริษัทฯ จะไม่รับผิดชอบหากเกิดเหตุการณ์ไม่คาดฝันกับท่าน****

****กรณีลูกค้าไม่ลงร้านของรัฐบาล บริษัทขอสงวนสิทธิ์เก็บ 2,000 หยวน/คน โดยถือว่าท่านรับทราบและยอมรับเจื่อนไซ****

▶▶▶ ทัวร์นี้เป็นทัวร์แบบเหมาจ่ายแล้วทั้งหมด หากท่านไม่ได้ร่วมเดินทางหรือใช้บริการตามที่ระบุไว้ในรายการหรือถูกปฏิเสธการเข้า-ออกเมืองด้วยเหตุผลใดๆ ทางบริษัทฯ จะไม่คืนเงินค่าบริการไม่ว่าบางส่วนหรือทั้งหมดและอาจมีค่าใช้จ่ายเพิ่มเติมขึ้นตามมาเป็นบางกรณี ทางบริษัทขอสงวนสิทธิ์ในการเรียกเก็บค่าใช้จ่ายที่เกิดขึ้นจริงทั้งหมดกับผู้เดินทาง กรณีที่เกิดเหตุการณ์นี้ขึ้นไม่ว่ากรณีใดก็ตาม

▶▶▶ ทางบริษัทขอสงวนสิทธิ์ในการยกเลิกการเดินทางกรณีที่มีนักท่องเที่ยวร่วมเดินทางน้อยกว่า 20 ท่าน โดยจะแจ้งให้กับนักท่องเที่ยวหรือเอเจนซี่ที่ทราบล่วงหน้าอย่างน้อย 2-7 วันก่อนการเดินทาง สำหรับประเทศที่ไม่มีวีซ่าอย่างน้อย 10 วันก่อนการเดินทางแต่หากทางนักท่องเที่ยวทุกท่านยืนยันที่จะชำระค่าบริการเพิ่มจากการที่มีนักท่องเที่ยวร่วมเดินทางน้อยกว่าที่ทางบริษัทกำหนดเพื่อให้คณะเดินทางได้ ทางเรายินดีที่จะให้บริการต่อไป

▶▶▶ ทางบริษัทขอสงวนสิทธิ์ไม่รับผิดชอบค่าเสียหายจากความผิดพลาดในการสะกดชื่อ นามสกุล คำนำหน้าชื่อ เลขที่หนังสือเดินทาง และอื่นๆ เพื่อใช้ในการจองตั๋วเครื่องบิน ในกรณีที่นักท่องเที่ยวหรือเอเจนซี่มิได้ส่งหนังสือเดินทางให้กับทางบริษัทพร้อมการชำระเงิน

▶▶▶ ทางบริษัทขอสงวนสิทธิ์ในการเปลี่ยนแปลงรายการการเดินทางตามความเหมาะสม เพื่อให้สอดคล้องกับสถานการณ์ ภูมิอากาศ และเวลา ณ วันที่เดินทางจริงของประเทศที่เดินทาง ทั้งนี้ บริษัทจะคำนึงถึงความปลอดภัยของนักท่องเที่ยวส่วนใหญ่เป็นสำคัญ

▶▶▶ ทางบริษัทขอสงวนสิทธิ์ไม่รับผิดชอบใดๆ ต่อความเสียหายหรือค่าใช้จ่ายใดๆ ที่เพิ่มขึ้นของนักท่องเที่ยวที่มีได้เกิดจากความผิดของทางบริษัท เช่น ภัยธรรมชาติ การจลาจล การนัดหยุดงาน การปฏิวัติ อุบัติเหตุ ความเจ็บป่วย ความสูญหายหรือเสียหายของสัมภาระ: ความล่าช้า เปลี่ยนแปลง ยกเลิกเที่ยวบิน หรือการบริการของสายการบิน เหตุสุดวิสัยอื่น เป็นต้น เนื่องจากอยู่นอกเหนือการควบคุม

▶▶▶ บริษัทฯ ขอสงวนสิทธิ์ในการเปลี่ยนแปลงเที่ยวบิน โดยมีต้องแจ้งเหตุให้ทราบล่วงหน้า

บริษัทขอสงวนสิทธิ์ : รายการทัวร์ท่องเที่ยวสามารถเปลี่ยนแปลงหรือยกเลิกรายการตามความเหมาะสมอันเนื่องจากสภาวะอากาศ การจลาจล, การเมือง, สายการบิน, ขั้นตอนการตรวจคนเข้าเมืองของแต่ละประเทศหรือกรณีอื่นๆโดยมีต้องแจ้งให้ทราบล่วงหน้าโดยมีตัวแทนบริษัท(มีคฤศศก, หัวหน้าทัวร์, คนขับรถของแต่ละประเทศ)เป็นผู้บริหารเวลาปรับเปลี่ยนตามความเหมาะสม ทั้งนี้ขึ้นอยู่กับสภาพการจลาจล, การตรวจคนเข้าเมืองหรือสาเหตุอื่นที่ไม่ได้มาจากทางบริษัทโดยทางบริษัทจะคำนึงถึงความปลอดภัยและประโยชน์ของผู้เดินทางเป็นสำคัญ...กรุณาอ่านรายการและเจื่อนไซข้อตกลงอย่างละเอียดก่อนทำการจองทัวร์หรือชำระเงิน จากนั้นจะถือว่าลูกค้ารับทราบตามข้อกำหนดของบริษัทหากเกิดความเสียหายใดๆขึ้น และขอสงวนสิทธิ์ไม่รับผิดชอบกรณีมีตัวเครื่องบินภายในประเทศเนื่องจากเหตุไฟลท์บินตามรายการถูกยกเลิกหรือสาเหตุอื่นเนื่องจากสภาวะอากาศ, การจลาจล, การเมืองจากสายการบิน ทางบริษัทฯจะไม่รับผิดชอบทุกกรณี.



✈️ เจ็อนไซและข้อกำหนดอื่นๆ ✈️

- ▶▶▶ อัตราค่าบริการนี้คำนวณจากอัตราแลกเปลี่ยนเงินตราต่างประเทศ ณ วันที่ทางบริษัทเสนอราคา ดังนั้นทางบริษัทขอสงวนสิทธิ์ในการปรับราคาค่าบริการเพิ่มขึ้น ในกรณีที่มีการเปลี่ยนแปลงอัตราแลกเปลี่ยนเงินตราต่างประเทศ ค่าตัวเครื่องบิน ค่าภาษีเชื้อเพลิง ค่าประกันภัยสายการบิน การเปลี่ยนแปลงเที่ยวบินฯลฯ
- ▶▶▶ มีคุณเทศก์ พนักงาน หรือตัวแทนของทางบริษัท ไม่มีอำนาจในการให้คำสัญญาใดๆ แก่บริษัท เว้นแต่มีเอกสารลงนามโดยผู้มีอำนาจของบริษัทกำกับเท่านั้น
- ▶▶▶ กรณีลูกค้าที่จองเฉพาะทัวร์ไม่รวมบัตรโดยสารเครื่องบิน (จอยแลนด์ทัวร์ หรือ ชื่อตัวเครื่องบินแยกเอง) ในวันเริ่มทัวร์ (วันที่หนึ่ง) ท่านจำเป็นต้องมารอคณะท่านั้น ทางบริษัทไม่สามารถให้คณะรอท่านได้ไม่ว่ากรณีใดก็ตาม กรณีที่ไฟล์ทของท่านมาถึงช้ากว่าคณะ และยืนยันเดินทางท่านจำเป็นต้องเดินทางตามคณะไปยังเมือง หรือ สถานที่ท่องเที่ยวที่คณะอยู่ในเวลานั้นๆ กรณีนี้จะมีค่าใช้จ่ายเพิ่มท่านจำเป็นต้องชำระค่าใช้จ่ายที่ใช้ในการเดินทางด้วยตนเองทั้งหมด ไม่ว่าจะกรณีใดก็ตามและทางบริษัทขอสงวนสิทธิ์ไม่สามารถชดเชย หรือ ทดแทนหากท่านไม่ได้ท่องเที่ยวเมือง หรือสถานที่ท่องเที่ยวใดสถานที่หนึ่งทุกกรณี เนื่องจากการชำระแบบเหมาจ่ายกับตัวแทนแล้วทั้งหมด
- ▶▶▶ ทัวร์นี้ขอสงวนสิทธิ์สำหรับผู้เดินทางที่ถือหนังสือเดินทางธรรมดา (หน้าปกสีน้ำตาล/เลือดหมู) เท่านั้น กรณีที่ท่านถือหนังสือเดินทางราชการ (หน้าปกสีน้ำเงิน) หนังสือเดินทางทูต (หน้าปกสีแดงสด) และต้องการเดินทางไปพร้อมคณะ อันมีวัตถุประสงค์เพื่อการท่องเที่ยวโดยไม่มีจดหมายเชิญ หรือเอกสารใดเชื่อมโยงเกี่ยวกับการขออนุญาตใช้หนังสือเดินทางพิเศษอื่นๆ หากไม่ผ่านการอนุมัติของเคาน์เตอร์เช็คอิน ด้านตรวจคนเข้าเมือง กังพังประเทศไทย (ต้นทาง) ขาออก และต่างประเทศ (ปลายทาง) ขาเข้า ไม่ว่าจะกรณีใดก็ตามทางบริษัทขอสงวนสิทธิ์ไม่รับผิดชอบความผิดพลาดที่จะเกิดขึ้นในส่วนนี้ไม่ว่าส่วนใดส่วนหนึ่ง
- ▶▶▶ พาสปอร์ตต่างชาติ ที่ไม่ได้เป็นพาสปอร์ตท่องเที่ยว (พาสปอร์ตสำหรับทำงาน) ไม่สามารถเดินทางไปประเทศที่สามได้
- ▶▶▶ ตัวกรุ๊ป ตัวโปรโมชัน ไม่สามารถระบุที่นั่งบนเครื่องบินได้



ข้อมูลสำคัญเกี่ยวกับสายการบินที่ท่านควรทราบ

- ▶▶▶ เนื่องจากบัตรโดยสารเป็นแบบหมู่คณะ (ราคาพิเศษ) สายการบินจึงขอสงวนสิทธิ์ในการเลือกที่นั่งบนเครื่องบิน
- ▶▶▶ กรณีที่ท่านเป็นมุสลิม หรือ นับถือศาสนาอิสลาม หรือ แพ้อาหารบางประเภท โปรดระบุมาให้ชัดเจนในขั้นตอนการจอง กรณีที่แจ้งล่วงหน้าก่อนการเดินทาง:กันหันอาจมีค่าใช้จ่ายเพิ่มเติมเพื่อชำระกับเมนูใหม่ที่ต้องการ
- ▶▶▶ บางสายการบินอาจมีเงื่อนไขเกี่ยวกับการให้บริการอาหารบนเครื่องบินแตกต่างกัน ขอให้ท่านทำความเข้าใจถึงวัฒนธรรมประจำชาติของแต่ละสายการบินที่กำลังให้บริการท่านอยู่
- ▶▶▶ สายการบินอาจมีการงดเสิร์ฟอาหารและเครื่องดื่ม หรือเปลี่ยนแปลงรูปแบบอาหารซึ่งขึ้นอยู่กับสายการบินเป็นผู้กำหนด

ข้อแนะนำก่อนการเดินทาง

- ▶▶▶ กรุณาแยกของเหลว เจล สเปรย์ ที่จะนำติดตัวขึ้นเครื่องบิน ต้องมีขนาดบรรจุภัณฑ์ไม่เกิน 100 มิลลิลิตรต่อชิ้น และรวมกันทุกชิ้นไม่เกิน 1,000 มิลลิลิตร โดยแยกใส่ถุงพลาสติกใสซึ่งมีซิปล็อคปิดสนิท และสามารถนำออกมาให้เจ้าหน้าที่ตรวจได้อย่างสะดวก ณ จุดเช็คอิน อนุญาตให้ถือได้ท่านละ 1 ใบเท่านั้น ถ้าสิ่งของดังกล่าว มีขนาดบรรจุภัณฑ์มากกว่าที่กำหนดจะต้องใส่กระเป๋าใบใหญ่และฝากเจ้าหน้าที่โหลดใต้ท้องเครื่องบินเท่านั้น
- ▶▶▶ สิ่งของที่มีลักษณะคล้ายกับอาวุธ เช่น กรรไกรตัดเล็บ มีดพก แหวน อุปกรณ์กีฬาฯ จะต้องใส่กระเป๋าใบใหญ่และฝากเจ้าหน้าที่โหลดใต้ท้องเครื่องบินเท่านั้น
- ▶▶▶ กฎหมายห้ามนำผลิตภัณฑ์ที่ทำมาจากพืช และเนื้อสัตว์ทุกชนิดเข้าประเทศ เช่น พัก ผลไม้สด ไข่ เนื้อสัตว์ ไส้กรอกฯ เพื่อเป็นการป้องกันโรคติดต่อที่จะมาจากสิ่งเหล่านี้ หากเจ้าหน้าที่ตรวจพบ จะต้องเสียค่าปรับในอัตราที่สูงมาก

การจองตั๋ว ช่วงสถานการณ์ไม่ปกติ โรคโควิด-19

- ▶▶▶ การเดินทางเที่ยวต่างประเทศและในประเทศไทย ในช่วงสถานการณ์ไม่ปกติของโรคโควิด-19 เนื่องด้วยมาตรการเกี่ยวกับควบคุมโรคโควิด -19 ของแต่ละประเทศมีการเปลี่ยนแปลงตลอดเวลา อาจส่งผลให้สถานที่ท่องเที่ยวบางแห่งปิด รถไฟหยุดบริการ เรือสำราญหยุดบริการ หากเกิดกรณีดังกล่าว บริษัทฯ ขอสงวนสิทธิ์ในการปรับเปลี่ยนโปรแกรมทัวร์ตามความเหมาะสม โดยไม่แจ้งให้ทราบล่วงหน้า
- ▶▶▶ กรณีลูกค้าป่วยเป็นโควิด -19 ระหว่างทัวร์ ลูกค้าต้องรับผิดชอบค่าใช้จ่ายในการตรวจรักษาต่าง ๆ รวมทั้งค่าโรงแรมในการกักตัวด้วยตัวท่านเอง / เนื่องจากทัวร์เป็นลักษณะเหมาบริการ บริษัท ฯ ขอสงวนสิทธิ์ในการคืนเงินค่าทัวร์ ทั้งนี้บริษัท ฯ จะช่วยประสานงานต่างๆ ให้เรียบร้อย ***ประกันการเดินทาง ของบริษัท ฯ จัดทำให้ จะเป็นประกันอุบัติเหตุในการเดินทางเท่านั้น ไม่รวมประกันสุขภาพ และโรคประจำตัว ไม่รวมค่าโรงแรมในการกักตัว Hotel / Home isolation ไม่รวมถึงค่าใช้จ่ายในการตรวจ Fit to Fly ATK RT-PCR และPCR

บริษัทฯ ขอสงวนสิทธิ์ในการเปลี่ยนแปลงเพื่อให้เกิดความเหมาะสมการเดินทางเป็นครอบครัว

- ▶▶▶ หากท่านเดินทางเป็นครอบครัวใหญ่หรือเดินทางพร้อมสมาชิกในครอบครัวที่ต้องได้รับการดูแลเป็นพิเศษ (Wheelchair) เด็กและผู้สูงอายุที่มีโรคประจำตัว หรือ ไม่สะดวกในการเดินทางท่องเที่ยวติดต่อกัน ท่านและครอบครัวต้องให้การดูแลสมาชิกภายในครอบครัวของตนเอง เนื่องจากการเดินทางเป็นหมู่คณะ หัวหน้าทัวร์ มีความจำเป็นต้องดูแลและคณะทัวร์ทั้งหมด สำหรับผู้เดินทางที่อายุไม่ถึง 18 ปี และไม่ได้เดินทางกับ บิดา มารดา ต้องมีจดหมายยินยอมให้บุตรเดินทางไปต่างประเทศจากบิดาหรือมารดาแนบมาด้วย

รายละเอียดเพิ่มเติม

- ▶▶▶ กรณีมี “คดีความ” ที่ไม่อนุญาตให้ท่านเดินทางออกนอกประเทศได้ โปรดทำการตรวจสอบก่อนการจองทัวร์ว่า ท่านสามารถเดินทางออกนอกประเทศได้หรือไม่ ถ้าไม่สามารถเดินทางได้ ซึ่งเป็นที่อยู่เหนือการควบคุมของบริษัท ทางบริษัทจะขอไม่รับผิดชอบใดๆ ทั้งสิ้น
- ▶▶▶ กรณี “หญิงตั้งครรภ์” ท่านจะต้องมีใบรับรองแพทย์ ระบุชัดเจนว่าสามารถเดินทางออกนอกประเทศได้ รวมถึงรายละเอียดอายุครรภ์ที่ชัดเจน สิ่งที่อยู่เหนือการควบคุมของบริษัท ทางบริษัทจะไม่รับผิดชอบใดๆ ทั้งสิ้น



กรณีต้องเปลี่ยนมาใช้วีซ่ากรุป

แสกน ตัวอย่างส่งเอกสาร
หน้าพาสปอร์ต + รูป คู่กัน
1 ไฟล์ PDF

****ต้องเป็นไฟล์แนบแสกนมาเท่านั้นเพื่อป้องกันมิให้เกิดการผิดพลาดในการยื่นวีซ่า****



VISA GROUP จีนเฉิงตู

ตัวอย่างรูปถ่าย

1. รูปถ่าย 2 นิ้ว 1 ใน พื้นหลังสีขาวเท่านั้น
2. **ไม่ใส่** เสื้อสีขาว
3. **ไม่ใส่** เครื่องประดับ
4. **ไม่ใส่** คอนแทคเลนส์
5. ต้องเห็นในหู
6. ต้องเห็นหน้าผาก **ห้าม** ปกคลุมบริเวณหน้าผาก
7. ต้องเป็นรูปถ่ายไม่เกิน 6 เดือน หรือปัจจุบันเท่านั้น

ขนาดรูปถ่าย

