

GO3KEF-AY001  
**GO EUROPE**

ประกันสุขภาพและอุบัติเหตุ  
**3,000,000**  
\*จำนวนคุ้มครองเป็นจำนวนกรมธรรม์ประกันภัย

# ฟินแลนด์ ไอซ์แลนด์

แดนธารน้ำแข็ง **GOLDEN CIRCLE**



**จีเอสโมไบล์**  
 บนธารน้ำแข็ง

น้ำตกเซลยาแลนส์

ธารน้ำแข็งโจกุลซาร์ลอน

บลูลาگون

**03-12, 09-18 เม.ย. 68**



**10 วัน 8 คืน**

- เส้นทางวงกลมทองคำ เส้นทางชายฝั่งตอนใต้
- น้ำพุร้อนธรรมชาติ • น้ำตกกุลฟอสส์
- อุทยานแห่งชาติสเกฟตาเฟลล์
- ชมเมืองเรคยาวิก เมืองหลวงแห่งไอซ์แลนด์
- ภูเขาไฟเคิร์กจูเฟล • จีเอสโมไบล์
- ชมถ้ำน้ำแข็งด้วยรถซุเปอร์จี๊ป • เที่ยวเฮลซิงกิ

เที่ยวไอซ์แลนด์ แวะฟินแลนด์  
 หาดทรายน้ำแข็งโดมอนด์บิช

**159,900**

เริ่มต้น

# ฟินแลนด์ - ไอซ์แลนด์

## แดนธารน้ำแข็ง GOLDEN CIRCLE

10 วัน 8 คืน โดยสายการบิน FINNAIR (AY)

กำหนดวันเดินทาง	ผู้ใหญ่พัก 2-3 ท่าน ท่านละ	พักเดี่ยว เพิ่มท่านละ	ราคาสำหรับท่านที่มีตัวโดยสารอยู่แล้วต้องการร่วมทัวร์ (Join Land) ไม่รวมตั๋วเครื่องบินการเดินทาง	ราคาเด็กต่ำกว่า 11 ปี พักกับผู้ใหญ่ 2 ท่าน (ไม่เสริมเตียง)
3 - 12 เม.ย.68	159,900	22,900	119,900	146,900
8 - 17 เม.ย.68	159,900	22,900	119,900	146,900
9 - 18 เม.ย.68	159,900	22,900	119,900	146,900

โปรแกรมอาจจะมีการปรับเปลี่ยนตามความเหมาะสมของสภาพอากาศและฤดูกาล

ราคาทัวร์ข้างต้นยังไม่รวมค่าทิปมัคคุเทศก์ท้องถิ่นและคนขับรถรวม 18 EUR /ท่าน/ทริป  
 ราคาทัวร์ข้างต้นยังไม่รวมค่าทิปหัวหน้าทัวร์ที่ดูแลคณะจากเมืองไทย 30 EUR/ท่าน/ทริป

วัน	โปรแกรมการเดินทาง	เช้า	เที่ยง	ค่ำ	โรงแรมที่พัก
1	สนามบินสุวรรณภูมิ - สนามบินเฮลซิงกิ อนุสาวรีย์ ซิเบลียุส - จัตุรัสซีเนท - มหาวิหารเฮลซิงกิ	✈	✈	🍷	Break Sokos Flamingo **** หรือเทียบเท่า
2	เฮลซิงกิ - สนามบินเคฟลาวิก กรุงเรคยาวิก - ศูนย์ประชุมฮาร์ปา - บ้านเฮิปดิร์ - The Sun Voyager Optional Tour ตามล่าหาแสงเหนือ	✈	🍷	🍷	Foss Hotel Reykjavik **** หรือเทียบเท่า
3	เรคยาวิก - เส้นทางวงกลมทองคำ - อุทยานแห่งชาติ ซิงควอลลิร์ - น้ำพุร้อนธรรมชาติ - น้ำตกกุลฟอสส์ - ซีส์โนโมบิล - เฮลล่า	🍷	🍷	🍷	Hotel Hvolsvollur *** หรือเทียบเท่า

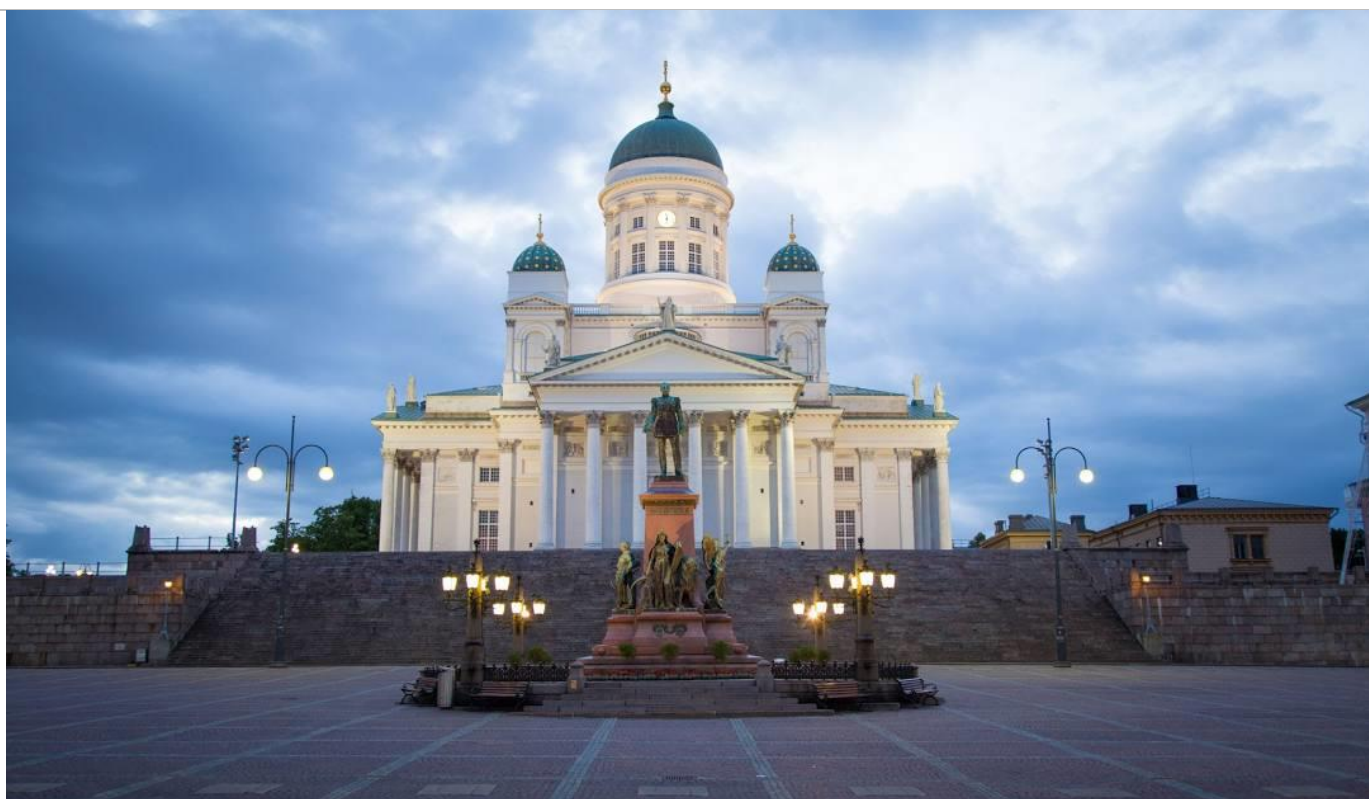
Tel : 063-9577236, 02-0171022 LINE : @thecity

4	เฮลล่า - น้ำตกชอยยาแลนส์ - น้ำตกสโกลการ์ - หมู่บ้าน วิก - ดิโรโฮเลย์ - หายทรายสีดำ - ถ้ำน้ำแข็งคัทลา ด้วยรถซูเปอร์จ๊อบ - เฮลล่า	📍	📍	📍	สถานีรถไฟใต้ดิน MRT สุทธิสาร ทางออกที่ 1 ไป Hotel Hvolsvollur
5	เฮลล่า - โจกุลซาร์ลอน - หาดทรายน้ำแข็งโดมอนด์ ปีช - อุทยานแห่งชาติสเกฟตาเฟลล์ - เฮลล่า	📍	📍	📍	Hotel Hvolsvollur *** หรือเทียบเท่า
6	เฮลล่า - แช่บ่อน้ำร้อนบลูลากูน - เรคยาวิก	📍	📍	📍	Foss Hotel Reykjavik **** หรือเทียบเท่า
7	เรคยาวิก - สไนล์แพล์สเนส ภูเขาไฟเคิร์กจูเฟล - เรค ยาวิก Optional Tour สำรองถ้าได้คืนวันทน์สเฮลล์	📍	📍	📍	Foss Hotel Reykjavik **** หรือเทียบเท่า
8	เรคยาวิก - สนามบินเคฟลาวิก - สนามบินเฮลซิงกิ - ช้อปปิ้งมอลล์	📍	✈️	📍	Radisson Blu Seaside **** หรือเทียบเท่า
9	เฮลซิงกิ - สนามบินเฮลซิงกิ	📍	✈️	✈️	-
10	สนามบินสุวรรณภูมิ	✈️	-	-	-

วันที่หนึ่ง	สนามบินสุวรรณภูมิ - สนามบินเฮลซิงกิ (ฟินแลนด์)
04.00 น.	คณะพร้อมกัน ณ สนามบินสุวรรณภูมิ อาคารผู้โดยสารระหว่างประเทศ ชั้น 4 เคาน์เตอร์สายการบิน Finnair เจ้าหน้าที่คอยต้อนรับและอำนวยความสะดวก
07.05 น.	ออกเดินทางจากสนามบินสุวรรณภูมิ โดยสายการบิน Finnair เที่ยวบินที่ AY142
15.25 น.	เดินทางถึงสนามบินเฮลซิงกิ ประเทศฟินแลนด์ (เวลาท้องถิ่นช้ากว่าประเทศไทย 5 ชั่วโมง) นำท่าน พิธีการตรวจคนเข้าเมืองและศุลกากร
	รถโค้ชนำท่านเดินทางเข้าสู่เขตนครเฮลซิงกิ Helsinki เมืองหลวงใหญ่ของประเทศฟินแลนด์ Finland ตั้งอยู่ทางใต้ของประเทศริมชายฝั่งอ่าวฟินแลนด์ เฮลซิงกิได้รับฉายาว่าเป็น “ริตาแห่งทะเล บอลติก” ความมั่งคั่งของสถาปัตยกรรมอันได้รับอิทธิพลจากทั้งทางฝั่งยุโรปและรัสเซีย นำท่านชม อนุสาวรีย์ซิเบลียุส Sibelius Monument ตั้งอยู่ในสวนซิเบลียุส สร้างขึ้นเพื่อสดุดีให้แก่ Jean Sibelius นักประพันธ์เพลงคลาสสิก เป็นอนุสาวรีย์ที่ตั้งอยู่กลางแจ้ง ดูแปลกตาทันสมัย เป็นผลงานของศิลปิน Eila Hiltunen สร้างโดยนำเอาแท่งเหล็ก 600 แท่ง มาเชื่อมเข้าด้วยกันจนออกมาเป็นรูปร่างของ ออร์แกนลม กว้าง 10.5 เมตร ลึก 6.5 เมตร หนัก 24 ตัน ตั้งอยู่กลางแจ้งอย่างโดดเด่นเป็นสง่า จากนั้น นำท่านชมจัตุรัสซีเนท (Senate Square) ศูนย์กลางด้านการค้าใจกลางนครเฮลซิงกิ รายล้อมไปด้วย อาคารสำคัญๆ ที่สร้างในยุคที่อยู่ใต้การปกครองของรัสเซียและเป็นศูนย์กลางทางประวัติศาสตร์ของ เฮลซิงกิ อาทิ มหาวิหารเฮลซิงกิ Helsinki Cathedral ส่วนหนึ่งของศูนย์กลางสไตล์นีโอคลาสสิกของ

Te : 063-9879256 , 02-0470022  
 เฮลซิงกิที่ออกแบบโดยสถาปนิก Carl Ludvig Engel  
 Ehrenström

สถานีรถไฟฟ้าใต้ดิน MRT สุทธิสาร  
 และนภาวงผังเมือง Johan Albrecht  
 ทางออกที่ 3 ห่างจาก MRT 300 เมตร



มีเวลาให้ท่านเลือกซื้อสินค้าจากห้างสรรพสินค้าฟอรัม Forum Shopping Center ห้างขนาดใหญ่  
 และเก่าแก่ที่สุดใจกลางกรุงเฮลซิงกิ ประกอบด้วยร้านค้ากว่า 120 ร้านค้า (สำหรับคณะที่เดินทาง  
 วันที่ 8-17 เม.ย.2568 เนื่องจากเที่ยวบินจาก KEF เข้า HEL ปรับเปลี่ยนเวลาเป็น 17.15-23.40 น.)

**ค่ำ** รับประทานอาหารค่ำ ณ ภัตตาคารพื้นเมือง

**ที่พัก** นำท่านเดินทางเข้าสู่ที่พัก Break Sokos Hotel Flamingo หรือระดับเดียวกัน

**วันที่สอง** เฮลซิงกิ (ฟินแลนด์) - เรคยาวิก (ไอซ์แลนด์)

**เช้า** รับประทานอาหารเช้า ณ ห้องอาหารโรงแรมหรือแบบกล่อง

ให้ท่านเตรียมตัวเดินทางสู่สนามบินเฮลซิงกิ

Te : 073 2256 02

นำท่านเดินทางจากสนามบินเฮลซิงกิ โดยสายการบิน Finnair เที่ยวบินที่ AY991

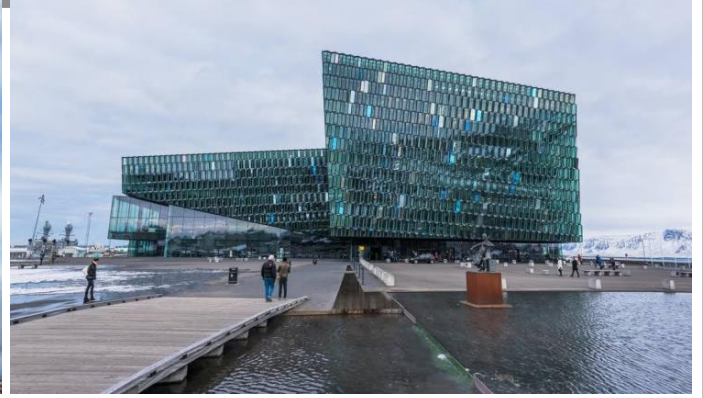
08.00 น.

นำท่านเดินทางถึงสนามบินเคฟลาวิก กรุงเรคยาวิก Reykjavik ประเทศไอซ์แลนด์ นำท่านผ่านพิธีตรวจคนเข้าเมืองและศุลกากร



นำท่านเดินทางเข้าสู่ กรุงเรคยาวิก เมืองหลวงประเทศไอซ์แลนด์ ชมเมืองเรคยาวิก Reykjavik เมืองที่เต็มไปด้วยเสน่ห์แห่งศิลปะ ประวัติศาสตร์ และวัฒนธรรมที่น่าสนใจ อาทิ คอนเสิร์ตฮอลล์และศูนย์การประชุมฮาร์ปา Harpa ของไอซ์แลนด์ จัดเป็นอาคารที่โดดเด่นที่สุดในเมืองหลวงด้วยความสำเร็จของสถาปัตยกรรมสมัยใหม่ กับซุ้มกระจกที่ประกอบเป็นหน้าต่างในรูปทรงที่แตกต่างกันทั้งหมด ที่นี่ถูกออกแบบมาให้มีลักษณะคล้ายกับพื้นที่หินบะซอลต์ตามธรรมชาติของไอซ์แลนด์ และโบสถ์ฮัลล์กรีมส์คิร์คยา Hallgrímskirkja โบสถ์ทางศาสนาคริสต์ที่สูงที่สุดในไอซ์แลนด์ เป็นสถาปัตยกรรมที่มีเอกลักษณ์ของสถาปนิกกูดโยน Guðjón Samúelsson ซึ่งเป็นผู้ออกแบบสถาปัตยกรรมแนวอิมพราสชันนิสต์เริ่มสร้างในปี ค.ศ.1945 จนกระทั่งแล้วเสร็จในปี ค.ศ.1986 รวมเวลาก่อสร้างกว่า 38 ปี รวมทั้งผู้ที่มีความหลงใหลในทัศนศิลป์ ชมรูปปั้นที่น่าประทับใจมากมาย ทั้งประติมากรรมและศิลปะตามท้องถนนทั่วเมืองเรคยาวิก

Tel :


**กลางวัน**

รับประทานอาหารกลางวัน ณ ภัตตาคารแบบบุฟเฟต์

**บ่าย**

นำชม **บ้านเฮปดิร์ Höfði House** เป็นหนึ่งในแหล่งท่องเที่ยวทางประวัติศาสตร์ที่มีความสำคัญระดับนานาชาติ ใช้เป็นที่ประชุมสุดยอดเรคยาวิกสถานที่ที่ประธานาธิบดีเรย์แกน และเลขาธิการบาชอฟได้พบกันเพื่อหารือเรื่องการป้องกันขีปนาวุธระหว่างประเทศระหว่างช่วงสงครามเย็น เขตย่านท่าเรือเก่าที่ยังคงกลิ่นอายของวิถีชีวิตของผู้คน และถ่ายรูปกับ **ประติมากรรมเหล็กที่โดดเด่นรูปร่างคล้ายเรือไวคิง The Sun Voyager** เป็นผลงานของ Jón Gunnar Árnason ศิลปินชาว Icelandic ในปี 1990 โดยตั้งใจจะสื่อถึงความไฝฝันสู่ความสำเร็จและอิสรภาพ


**ค่ำ**

รับประทานอาหารค่ำ ณ ภัตตาคารจีน

**ที่พัก**

 นำท่านเดินทางเข้าสู่ที่พัก **Foss Hotel Reykjavik** หรือระดับเดียวกัน

**Hilight**
**Optional**

อิสระนำท่านล่องเรือเพื่อตามล่าหาแสงเหนือ หรือแสงออโรรา เกิดจากอนุภาคพลังงานสูงจากดวงอาทิตย์ ชนกับโมเลกุลในชั้นบรรยากาศโลก และแตกตัวออกเป็นไอออน สร้างการเรืองแสงวิ่งไปตามสนามแม่เหล็กโลก สิ้นสุดที่ขั้วโลกเหนือและขั้วโลกใต้ เกิดเป็นแสงพลั่วไหลสวยงามราวกับเต้นระบำ (ทั้งนี้แสงเหนือเป็นปรากฏการณ์ทางธรรมชาติ ไม่สามารถกำหนดล่วงหน้าได้ โอกาสมองเห็นขึ้นอยู่กับสภาพอากาศเป็นสำคัญ) (ใช้เวลาโดยรวมประมาณ 3 ชั่วโมงและค่าบริการ Optional tour ประมาณ 130-180 EUR / ท่าน ค่าบริการตรวจสอบกับหัวหน้าทัวร์อีกครั้ง)



<b>วันที่สาม</b>	<b>เรคยาวิก - เส้นทางวงกลมทองคำ อุทยานแห่งชาติซิงแควลลิร์ - น้ำพุร้อนธรรมชาติ - น้ำตกกุลฟอสส์ - ซีส์โนโมบิล - เฮลล่า</b>
<b>เช้า</b>	รับประทานอาหารเช้า ณ ห้องอาหารโรงแรม
	<p>นำท่านเที่ยวชมความมหัศจรรย์เหนือธรรมชาติของไอซ์แลนด์ ในเส้นทางวงกลมทองคำ หรือ <b>Golden Circle</b> ทศนียภาพของทุ่งหญ้าตัดกับทุ่งลาวา มีฝูงแกะ วัว และม้าไอซ์แลนด์หากินอยู่ตามธรรมชาติ นำท่านชมความงามของธรรมชาติที่สรรสร้างขึ้นภายใน <b>อุทยานแห่งชาติซิงแควลลิร์ Thingvellir National Park</b> ซึ่งได้รับการรับรองจากองค์การยูเนสโกให้เป็นมรดกโลกทางธรรมชาติ ตั้งอยู่ระหว่างรอยแยกของหุบเขากับทะเลสาบ Pingvallavatn ซึ่งเป็นทะเลสาบตามธรรมชาติที่ใหญ่ที่สุดในไอซ์แลนด์ ใกล้กับคาบสมุทรเรคยานเนส Reykjanes และภูเขาไฟเฮนกิซิลล์ Hengill เป็นจุดกำเนิดทางประวัติศาสตร์และทางธรณีวิทยา เพราะเป็นจุดที่มีรอยเลื่อนของโลกเป็นระยะทางหลายหมื่นกิโลเมตร ซิงแควลลิร์ตั้งอยู่ตรงรอยแยกของหุบเขากับทะเลสาบ Singvellavatn ซึ่งเป็นทะเลสาบตามธรรมชาติที่ใหญ่ที่สุดในประเทศไอซ์แลนด์ใกล้กับคาบสมุทรเรคยานเนส Reykjanes และ ภูเขาไฟเฮนกิซิลล์ Hengill เป็นจุดกำเนิดทางด้านประวัติศาสตร์และทางธรณีวิทยา เพราะเป็นจุดที่มีรอยเลื่อนของโลกระยะทางหลายหมื่นกิโลเมตร ระหว่างทางแวะชมร่องรอยปล่องภูเขาไฟที่ดับแล้วมีน้ำท่วมขังจนเป็นทะเลสาบกว้าง</p>

Te :



นำท่านชม **น้ำพุร้อนธรรมชาติ Geysir** น้ำพุร้อนหรือเกย์ซีร์ซึ่งเป็นที่มาของคำว่า กิเซอร์ที่ใช้กันทั่วโลก น้ำพุร้อนที่นี่พวยพุ่งขึ้นสูงกว่า 180 ฟุต ทุกๆ 7 - 10 นาทีพลังงานที่อยู่ใต้หินเปลือกโลกขับเคลื่อนออกมาเป็นน้ำพุร้อน ช่วยให้อากาศอบอุ่นเย็นสบายและรัฐบาลได้นำประโยชน์จากแหล่งความร้อนทางธรรมชาตินี้มาเป็นพลังงานไฟฟ้าส่งใช้ทั่วประเทศ





Te :



นำท่านเดินทางสู่ **กุลฟอสส์ Gullfoss** (ใช้เวลาเดินทางประมาณ 1 ชั่วโมง) เพื่อชมความงามของ **น้ำตกกุลฟอสส์** หรือ **ไนแองการ่าแห่งไอซ์แลนด์** ถือเป็นน้ำตกที่มีชื่อเสียงแห่งหนึ่งของประเทศ และยังเป็น 1 ใน 3 สถานที่ในเส้นทาง “วงแหวนทองคำ” สถานที่ที่ผู้มาเยือนไอซ์แลนด์ไม่ควรพลาดชื่อน้ำตก Gullfoss นี้มาจากคำว่า Gull ที่แปลว่าทองคำและ Foss ที่แปลว่าน้ำตก เมื่อรวมกันหมายถึงน้ำตกทองคำเป็นหนึ่งในความมหัศจรรย์ทางธรรมชาติระดับโลกที่เกิดจากการละลายของธารน้ำแข็งและลดระดับลงไนโตรกเขาเบื้องล่างในระดับความสูงกว่า 30 เมตร

**กลางวัน**

รับประทานอาหารกลางวัน ณ ภัตตาคารแบบบุฟเฟต์

**บ่าย**

นำท่าน**สัมผัสประสบการณ์**กับอีกหนึ่งกิจกรรมครั้งหนึ่งในชีวิตกับการ**ขับรถสโนว์โมบิล**สู่ธารน้ำแข็งขนาดใหญ่ **Langjökull Glacier** กิจกรรมที่ไม่ควรพลาดเมื่อมาเยือน ให้ท่านได้ขับรถสโนว์โมบิลตะลุยไปบนธารน้ำแข็งที่มีความกว้างใหญ่เป็นอันดับ 2 ของโลก บนพื้นที่กว่า 950 ตารางกิโลเมตร และพบกับทัศนียภาพงดงามปกคลุมด้วยหิมะขาวนวล (**บริษัทฯ ขอสงวนสิทธิ์ในการยกเลิกกิจกรรมกรณีสภาพอากาศไม่เอื้ออำนวย ทั้งนี้ จะคำนึงถึงด้านความปลอดภัยของผู้เข้าร่วมกิจกรรม**)



สมควรแก่เวลานำท่านเดินทางสู่ **เมืองเฮลล่า Hella** (ใช้เวลาเดินทางประมาณ 2 ชั่วโมง) เมืองเล็กๆที่ตั้งอยู่ทางตอนใต้ของไอซ์แลนด์ เหมือนแห่งจุดเริ่มต้นของการล่าแสงเหนือ

**ที่พัก**

นำท่านเดินทางเข้าสู่ที่พัก **Hvolsvollur** หรือระดับเดียวกัน

**ค่า**

รับประทานอาหารค่ำ ณ ภัตตาคารของโรงแรม

Tel : 063-9879256 , 02-0476022 LINE : @theicity	*** สำหรับยามค่ำเดิมเมื่อท่านมองไปที่บนท้องฟ้าของประเทศไทยไอซ์แลนด์ ท่านจะมีโอกาสได้พบเห็น สภาพธรรมชาติที่สวยงามได้พบเห็น ทางออกที่ 3 ห่างจาก MRT 300 เมตร
	กับแสงเหนือ (Northern lights) หรือ แสงออโรรา (Aurora borealis) ซึ่งเป็นแสงสีเขียวที่เกิดจาก ปรากฏการณ์ทางธรรมชาติ ที่จะปรากฏในตอนกลางคืนยามที่ท้องฟ้าโปร่ง ในพื้นที่ที่มีอากาศหนาว เท่านั้น (การพบเห็นปรากฏการณ์แสงเหนือ เป็นปรากฏการณ์ทางธรรมชาติ ไม่สามารถกำหนดหรือ ทราบล่วงหน้าได้ โอกาสที่จะได้เห็นขึ้นอยู่กับสภาพอากาศเป็นสำคัญ) ***
<b>วันที่สี่</b>	<b>เฮลล่า – น้ำตกเซลยาแลนส์ - น้ำตกสโกการ์ - หมู่บ้านวิก - ดิริโฮเลย์ - หายทรายสีดำ          – ถ้ำน้ำแข็งคัทลาด้วยรถซูเปอร์จี๊ป - เฮลล่า</b>
<b>เช้า</b>	รับประทานอาหารเช้า ณ ห้องอาหารโรงแรม
	นำท่านเดินทางสู่เส้นทางแสนสวยทางตอนใต้ของไอซ์แลนด์ South Coast ที่มีชื่อเสียงในเรื่องของ การค้นพบพลังงานความร้อนใต้พิภพ ซึ่งเป็นพลังงานที่ถูกนำมาใช้ทดแทนเชื้อเพลิง ทำให้ประเทศ แห่งนี้ได้รับการยกย่องให้เป็นเมืองที่ไร้มลพิษ นอกจากนี้พลังงานดังกล่าวยังถูกนำมาใช้ในด้าน สาธารณูปโภคอีกด้วยทัศนียภาพสองข้างทางวันระยะไปด้วย ฟาร์มปศุสัตว์ มีภูเขาไฟเด่นตระหง่าน เป็นฉากหลัง และเป็นภูเขาไฟที่ยังมีการปะทุอยู่ตลอดเวลา นำท่านถ่ายรูปกับน้ำตกเซลยาแลนส์ <b>Seljalandsfoss</b> น้ำตกที่มีชื่อเสียงของไอซ์แลนด์และถูกขนานนามว่าเป็นน้ำตกที่สวยงามที่สุดแห่งหนึ่ง ของไอซ์แลนด์ ที่มีความสูงกว่า 60 เมตร และถ่ายภาพน้ำตกอีกแห่งหนึ่งคือ น้ำตกสโกการ์ <b>Skogarfoss</b> มีความสูง 62 เมตร ประทับใจกับความสวยงามของม่านน้ำแผ่กระจายจากหน้าผาสูง เกิดเป็นละอองฟุ้งทั่วบริเวณเบื้องล่างปกคลุมด้วยหญ้าเฟิร์นและหญ้าตระกูลมอส และโอบล้อมไป ด้วยทุ่งลาวา, โตรกผา และหุบเหว เกิดเป็นทัศนียภาพที่สวยงามจับใจ
	
	จากนั้นนำท่านเดินทางสู่หมู่บ้านวิก <b>Vik</b> หมู่บ้านเล็กๆทางตอนใต้สุดของไอซ์แลนด์ ที่มีรายชื่อในการ จัดอันดับชายหาดที่สวยงามที่สุดในโลกเมื่อปี ค.ศ.1991
<b>กลางวัน</b>	รับประทานอาหารกลางวัน ณ ภัตตาคารพื้นเมืองหรือแบบบุฟเฟต์
<b>บ่าย</b>	นำท่านเดินทางสู่เขตอนุรักษ์ธรรมชาติดิริโฮเลย์ <b>Dryholey</b> ถ่ายรูปกับจุดชมวิวของผาหินดิริโฮเลย์ ที่ มีลักษณะเป็นแหลมยื่นออกไปสู่ทะเลและเกิดจากการกัดเซาะของลมทะเลจนเกิดเป็นวงซุ้มขนาด ใหญ่ที่เชื่อว่าเรือสามารถแล่นผ่านได้ มีความสูงราว 120 เมตร จากนั้นชมหาดทรายสีดำเรย์นิสฟยา

Tel : 063-9879256 , 02-20470022

**51 Reynisfjara Black Sand Beach**

สายการบินที่ให้บริการโดย MRT สายการบิน  
 ระดับโลกทางตอนใต้สุดของไอซ์แลนด์  
 ทางออกที่ 3 ห่างจาก MRT 300 เมตร

หายทรายดำที่มีชื่อเสียงระดับโลกทางตอนใต้สุดของไอซ์แลนด์  
 ที่เกิดจากการสึกกร่อนของหินภูเขาไฟ พร้อมชมจุดเด่นของชายหาดที่มีแท่งหินบะซอลต์ที่เกิดจาก  
 การเย็นตัวของลาวาอย่างรวดเร็วบนพื้นผิวโลก เกิดเป็นแท่งหินรูปร่างแปลกตาจนในปี ค.ศ.1991  
 หาดทรายดำแห่งนี้ได้รับการจัดให้เป็นหาดทรายที่สวยงามที่สุดในโลก



นำท่านผจญภัยด้วยการนั่งรถจี๊ป Super Jeep Ride ชมถ้ำน้ำแข็งธรรมชาติคัทลา Katla Ice Cave ที่  
 ผลิตน้ำแข็งภายในถ้ำเป็นสีฟ้าและสีดำที่เกิดจากภูเขาไฟคัทลา และเพลิดเพลินไปกับทิวทัศน์อัน  
 ยิ่งใหญ่บนธารน้ำแข็งไมร์ดาลส์โจกุล Myrdalsjokull Glacier หนึ่งในธารน้ำแข็งที่มีชื่อเสียงที่สุดใน  
 ไอซ์แลนด์ ซึ่งเป็นต้นกำเนิดของธารน้ำแข็งเคทลูโจกุล เกิดเป็นธารน้ำแข็งตามธรรมชาติที่น่า  
 ประทับใจที่สุด (ใช้เวลารวม 3 ชั่วโมงสำหรับกิจกรรมนี้)

Tel :



	สมควรแก่เวลานำท่านเดินทางกลับสู่เมืองเฮลล่า
<b>ที่พัก</b>	นำท่านเดินทางเข้าสู่ที่พัก Hvolsvollur หรือระดับเดียวกัน
<b>ค่า</b>	รับประทานอาหารเช้า ณ ภัตตาคารของโรงแรม
	*** สำหรับยามค่ำคืนเมื่อท่านมองไปที่บนท้องฟ้าของประเทศไอซ์แลนด์ ท่านจะมีโอกาสได้พบกับแสงเหนือ (Northern lights) หรือ แสงออโรรา (Aurora borealis) ซึ่งเป็นแสงสีเขียวที่เกิดจากปรากฏการณ์ทางธรรมชาติ ที่จะปรากฏในตอนกลางคืนยามที่ท้องฟ้าโปร่ง ในพื้นที่ที่มีอากาศหนาวเท่านั้น (การพบเห็นปรากฏการณ์แสงเหนือ เป็นปรากฏการณ์ทางธรรมชาติ ไม่สามารถกำหนดหรือทราบล่วงหน้าได้ โอกาสที่จะได้เห็นขึ้นอยู่กับสภาพอากาศเป็นสำคัญ) ***
<b>วันที่ห้า</b>	<b>เฮลล่า - โจกุลซาร์ลอน - ไดมอนด์บีช - อุทยานแห่งชาติสเกฟตาเฟลล์ - เฮลล่า</b>
<b>เช้า</b>	รับประทานอาหารเช้า ณ ห้องอาหารโรงแรม
	นำท่านเดินทางสู่ โจกุลซาร์ลอน Jokulsarlon (ใช้เวลาเดินทางประมาณ 4 ชั่วโมง) ผ่านชมความงดงามของทัศนียภาพระหว่างการเดินทาง
<b>กลางวัน</b>	รับประทานอาหารกลางวัน ณ ภัตตาคารพื้นเมืองหรือแบบบุฟเฟต์

Te : 0



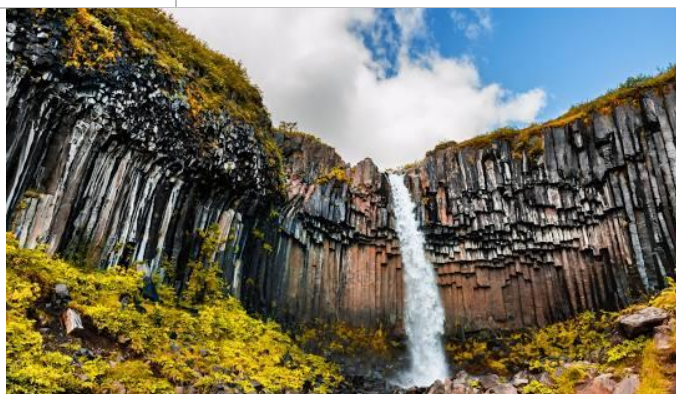
**ป้าย**

นำท่านชมทะเลสาบธารน้ำแข็งโจกุลซาร์ลอน ที่รู้จักกันเป็นอย่างดีว่าเป็นทะเลสาบธารน้ำแข็งที่ใหญ่ที่สุดในประเทศไอซ์แลนด์ เกิดจากการละลายธารน้ำแข็ง ปัจจุบันมีพื้นที่กว้างถึง 18 ตารางกิโลเมตร โดยมีความความลึกของน้ำในทะเลสาบถึง 200 เมตร ตื่นตาตื่นใจกับไอซ์เบิร์ก (Iceberg) หรือภูเขาน้ำแข็งก้อนโตเรียงรายโผล่พ้นพื้นน้ำของทะเลสาบยามกระทบแสงแดดก่อให้เกิดสีสันสวยงามที่มีอยู่ไม่กี่แห่งในโลก และให้ท่านถ่ายรูปและเพลิดเพลินกับธรรมชาติงดงามของ **หาดทรายน้ำแข็งหรือหาดทรายเพชร Diamond Beach** เป็นหาดทรายสีดำที่ทอดยาวออกไป และมักถูกปกคลุมด้วยน้ำแข็งและไหลลงสู่ทะเลสาบโจกุลซาร์ลอน มีความสวยงามโปร่งแสงเหมือนเป็นประติมากรรมน้ำแข็งขนาดเล็กที่เปล่งประกายภายใต้แสงอาทิตย์มองดูเหมือนเพชรที่ส่องประกายบริเวณหาดนี้

Te :



จากนั้นนำท่านเดินทางสู่อุทยานแห่งชาติสเกฟตาเฟลล์ Skaftafell National Park อุทยานแห่งชาติแห่งที่ 2 ของไอซ์แลนด์ ประกอบไปด้วยภูมิทัศน์อันงดงามหลากหลายไม่ว่าจะเป็นป่าเขียวชอุ่ม หุบเขาหลากสีสัน ภูเขาขรุขระและธารน้ำแข็งที่น่าทึ่ง และยังเป็นสวรรค์ของนักปีนเขา ถือเป็นอัญมณีอันล้ำค่าที่ชาวไอซ์แลนด์เองชื่นชอบมากที่สุด ตั้งอยู่ใต้ธารน้ำแข็งที่ใหญ่ที่สุดเรียกว่าวตนาเยอคูตล์ Vatnajökull มีขนาด 8,300 ตารางกิโลเมตร เท่ากับธารน้ำแข็งในทวีปยุโรปรวมกันและขนาดความหนามากที่สุดประมาณ 1,000 เมตร



สมควรแก่เวลานำท่านเดินทางกลับสู่เมืองเฮลล่า ระหว่างทางผ่านหมู่บ้าน Kirkjubaejarklaustur ชมมอลลาวาขนาดใหญ่เป็นแนวกว้างที่เกิดการเย็นลงอย่างช้าๆ ทำให้เกิดแนวแตกเป็นเสาสเหลี่ยม เป็นปรากฏการณ์ทางธรรมชาติอันน่าทึ่งเกิดเป็นทัศนียภาพอันงดงาม



ที่พัก	นำท่านเดินทางเข้าสู่ที่พัก Hvolsvollur หรือระดับเดียวกัน
ค่า	รับประทานอาหารเช้า ณ ภัตตาคารของโรงแรม
	*** สำหรับยามค่ำคืนเมื่อท่านมองไปที่บนท้องฟ้าของประเทศไอซ์แลนด์ ท่านจะมีโอกาสได้พบกับกับแสงเหนือ (Northern lights) หรือ แสงออโรรา (Aurora borealis) ซึ่งเป็นแสงสีเขียวที่เกิดจากปรากฏการณ์ทางธรรมชาติ ที่จะปรากฏในตอนกลางคืนยามที่ท้องฟ้าโปร่ง ในพื้นที่ที่มีอากาศหนาวเท่านั้น (การพบเห็นปรากฏการณ์แสงเหนือ เป็นปรากฏการณ์ทางธรรมชาติ ไม่สามารถกำหนดหรือทราบล่วงหน้าได้ โอกาสที่จะได้เห็นขึ้นอยู่กับสภาพอากาศเป็นสำคัญ) ***
วันที่หก	เฮลล่า – บลูลาagoon – เรคยาวิก
เช้า	รับประทานอาหารเช้า ณ ห้องอาหารโรงแรม
	นำท่านเดินทางสู่เมืองกรินด์วิก Grindavik เมืองประมงทางตอนใต้ของคาบสมุทรเรคยาเนส เป็นที่รู้จักในด้านประวัติศาสตร์การเดินทางเรืออันยาวนานและอุตสาหกรรมประมง ตั้งอยู่ในภูมิภาคที่ขึ้นชื่อเรื่องภูมิประเทศภูเขาไฟที่เป็นเอกลักษณ์ รวมถึงทุ่งลาวาและบ่อน้ำพุร้อนที่มีชื่อเสียงระดับโลก
กลางวัน	รับประทานอาหารกลางวัน ณ ภัตตาคารแบบบุฟเฟ่ต์
บ่าย	นำท่านสู่ บลูลาagoon Blue Lagoon แหล่งน้ำพุร้อนที่มีชื่อเสียงโด่งดังของไอซ์แลนด์ เป็นเขตที่มีการเคลื่อนตัวของหินหลอมละลายใต้ดิน มากที่สุดในโลกแห่งหนึ่ง การเคลื่อนตัวนี้ทำให้น้ำในบ่อน้ำร้อนขึ้นและมีไอน้ำระเหยขึ้นมา เป็นสถานที่อาบน้ำแร่ขนาดใหญ่และมีชื่อเสียงที่สุดในโลก เป็นบ่อน้ำร้อนที่

Te : 063-9879256 , 02-0470024 Line : @emacity มีร้านค้าอุดมสมบูรณ์หลายชนิด ซึ่งช่วยรักษาผิวพรรณให้เปล่งปลั่ง เชิญอิสระตามอัธยาศัยให้ท่าน ศูนย์บริการลูกค้า MRT สถานีสุขุมวิท 3 ทางจาก MRT 300 ics

แช่ตัวในธรรมชาติ ผ่อนคลายความเมื่อยล้าจากการเดินทาง ทดสอบพอกหน้าด้วยโคลนสีขาวของบลูลาทูนที่ทำให้ผิวพรรณผ่องใสเรียบเนียนตั้งแต่ครั้งแรก ผลิตภัณฑ์บำรุงผิวหลากหลายชนิดของบลูลาทูนเป็นสินค้ายอดนิยมของผู้ไปเยือน (มีบริการผ้าเช็ดตัวรวมอยู่ในค่าทัวร์และมีชุดว่ายน้ำให้เช่า)



	จากนั้นนำท่านเดินทางกลับสู่กรุงเรคยาวิก เมืองหลวงของไอซ์แลนด์
ค่า	รับประทานอาหารเช้า ณ ภัตตาคารไทย
ที่พัก	นำท่านเดินทางเข้าสู่ที่พัก Foss Hotel Reykjavik หรือระดับเดียวกัน
<b>Hilight</b> <b>Optional</b>	อิสระนำท่านล่องเรือเพื่อตามล่าหาแสงเหนือ หรือแสงออโรรา เกิดจากอนุภาคพลังงานสูงจากดวงอาทิตย์ ชนกับโมเลกุลในชั้นบรรยากาศโลก และแตกตัวออกเป็นไอออน สร้างการเรืองแสงวิ่งไปตามสนามแม่เหล็กโลก สิ้นสุดที่ขั้วโลกเหนือและขั้วโลกใต้ เกิดเป็นแสงพลูว์ไหวสวยงามราวกับเต้นระบำ (ทั้งนี้แสงเหนือเป็นปรากฏการณ์ทางธรรมชาติ ไม่สามารถกำหนดล่วงหน้าได้ โอกาสมองเห็นขึ้นอยู่กับสภาพอากาศเป็นสำคัญ) (ใช้เวลาโดยรวมประมาณ 3 ชั่วโมงและค่าบริการ Optional tour ประมาณ 130-180 EUR / ท่าน ค่าบริการตรวจสอบกับหัวหน้าทัวร์อีกครั้ง)
<b>วันที่เจ็ด</b>	<b>เรคยาวิก – ภูเขาไฟเคิร์กจูเฟล – หมู่บ้านอาร์นาस्ताปี - เรคยาวิก</b>
เช้า	รับประทานอาหารเช้า ณ ห้องอาหารโรงแรม



Tel : 063-9879256 , 02-0170022 Line : @theicity	<p><b>นำท่านเดินทางสู่คาบสมุทรสโนว์แฟลตส์เนส</b> ฝั่งตะวันตกสุดของไอซ์แลนด์ทอดยาวสู่มหาสมุทรแอตแลนติกมีเส้นทางกว่า 55 ไมล์ จัดว่าเป็นคาบสมุทรที่มีภูมิทัศน์สวยงาม มีชื่อเสียงในด้านภูเขาไฟที่ปกคลุมด้วยธารน้ำแข็ง ทุ่งลาวา หน้าผาบะซอลต์ และหมู่บ้านชาวประมง เรียกได้ว่าเดินทางมาเที่ยวที่เดียวได้ครบทุกบรรยากาศ</p>
<b>กลางวัน</b>	รับประทานอาหารกลางวัน ณ ภัตตาคารแบบบุฟเฟ่ต์
<b>บ่าย</b>	<p>นำท่านชม <b>ภูเขาเคิร์กจูเฟล Kirkjufell</b> หรือ ภูเขาโบสถ์ Church Mountain ที่ได้ชื่อว่าเป็นสัญลักษณ์ของไอซ์แลนด์เลยทีเดียว และเป็นหนึ่งในฉากสถานที่ถ่ายทำของซีรีส์เรื่องดัง Game of Throne จัดว่าเป็นภูเขาที่ถูกถ่ายรูปมากที่สุดของไอซ์แลนด์ ภูเขามีความสูงกว่า 463 เมตร เป็นชั้นๆ ต่างสีกัน ชั้นล่างสุดจะเป็นฟอสซิล ซึ่งเชื่อกันว่าเกิดตั้งแต่ยุคน้ำแข็งเป็นล้านปีมาแล้ว ส่วนชั้นบนซึ่งเป็นหินลาวาเกิดในช่วงที่ยุคน้ำแข็งเริ่มอุ่นขึ้นและมีอายุหินน้อยกว่าชั้นล่าง พร้อมให้ท่านชม <b>น้ำตกเคิร์กจูเฟล Kirkjufellsfoss</b> เรียกได้ว่าเป็นน้ำตกที่มีชื่อเสียงและได้รับการบันทึกภาพไว้มากที่สุดของประเทศไอซ์แลนด์</p>



**Hilight**  
**Optional**

อิสระนำท่านสำรวจถ้ำใต้ดิน **วาทน์สเฮลล์ Vatnshellir** ถ้ำลาวาที่เกิดจากการปะทุของปล่องภูเขาไฟมีอายุกว่า 8,000 ปี สูงกว่า 200 เมตรและลึกถึง 35 เมตรใต้ผิวน้ำ จัดเป็นประสบการณ์ที่น่าอัศจรรย์และน่าจดจำอย่างแท้จริง ที่ได้สัมผัสธรรมชาติอันเป็นเอกลักษณ์ของประเทศไอซ์แลนด์ ผู้เข้าร่วมกิจกรรมจะได้รับไฟฉาย หมวกกันน็อค รวมถึงจะได้รับการแนะนำให้สวมรองเท้าเดินป่าและเสื้อผ้าที่ให้ความอบอุ่น (ใช้เวลาโดยรวมประมาณ 45-60 นาที ค่าบริการ Optional ประมาณ 40-45 EUR / ท่าน โปรดตรวจสอบราคาอีกครั้งกับหัวหน้าทัวร์)



Tel : 063-9879256 , 02-0470022

LINE : @thecity

จากนั้นนำท่านเดินทางกลับสู่กรุงเรคยาวิก ให้ท่านแวะชม **หมู่บ้านอาร์นาस्ताปี Arnastapi** หมู่บ้าน

ชาวประมงขนาดเล็ก อันเป็นที่ตั้งของรูปปั้นหินปาร์คัวร์ ที่เป็นครึ่งคนครึ่งโทรลล์ตามตำนานพื้นบ้านของชาวนอร์ดิก และยังมีหน้าผาหินบะซอลต์ที่มีพื้นล่างเป็นมหาสมุทร และชมวิวของ **ภาพแคลทตุร์ Gatklettur** มีลักษณะเป็นก้อนหินขนาดใหญ่ที่มีหลุมอยู่ตรงกลางทำทัศนียภาพคล้ายอุโมงค์ขนาดใหญ่



<b>ค่า</b>	รับประทานอาหาร ค่า ณ ภัตตาคารจีน
<b>ที่พัก</b>	นำท่านเดินทางเข้าสู่ที่พัก <b>Foss Hotel Reykjavik</b> หรือระดับเดียวกัน
<b>Hilight Optional</b>	อิสระนำท่านล่องเรือเพื่อตามล่าหาแสงเหนือ หรือแสงออโรรา เกิดจากอนุภาคพลังงานสูงจากดวงอาทิตย์ ชนกับโมเลกุลในชั้นบรรยากาศโลก และแตกตัวออกเป็นไอออน สร้างการเรืองแสงวิ่งไปตามสนามแม่เหล็กโลก สิ้นสุดที่ขั้วโลกเหนือและขั้วโลกใต้ เกิดเป็นแสงพลั่วไหวสวยงามราวกับเต้นระบำ (ทั้งนี้แสงเหนือเป็นปรากฏการณ์ทางธรรมชาติ ไม่สามารถกำหนดล่วงหน้าได้ โอกาสมองเห็นขึ้นอยู่กับสภาพอากาศเป็นสำคัญ) (ใช้เวลาโดยรวมประมาณ 3 ชั่วโมงและค่าบริการ Optional tour ประมาณ 130-180 EUR / ท่าน ค่าบริการตรวจสอบกับหัวหน้าทัวร์อีกครั้ง)
<b>วันที่แปด</b>	<b>เรคยาวิก – สนามบินเคฟลาวิก (ไอซ์แลนด์) – สนามบินเฮลซิงกิ - ซอปปิงมอลล์ (ฟินแลนด์)</b>
<b>เช้า</b>	รับประทานอาหารเช้า ณ ห้องอาหารโรงแรมหรือแบบกล่อง

Tel : 063-8979256 , 0

05.30 น.	ให้ท่านเตรียมตัวเดินทางสู่สนามบินเคฟลาวิก
08.45 น.	ออกเดินทางจากสนามบินเคฟลาวิก โดยสายการบิน Finnair เที่ยวบินที่ AY992
15.10 น.	เดินทางถึงสนามบินเฮลซิงกิ ประเทศฟินแลนด์ นำท่านผ่านขั้นตอนการตรวจคนเข้าเมืองและศุลกากร รถโค้ชรอรับท่านนำท่านเดินทางเข้าสู่เขตใจกลางเมืองของนครเฮลซิงกิ มีเวลาให้ท่านเลือกซื้อสินค้าจากห้างสรรพสินค้าฟอรัม Forum Shopping Center ห้างขนาดใหญ่และเก่าแก่ที่สุดใจกลางกรุงเฮลซิงกิ ประกอบด้วยร้านค้ากว่า 120 ร้านค้า
ค่ำ	รับประทานอาหารค่ำ ณ ภัตตาคารพื้นเมือง
ที่พัก	นำท่านเดินทางเข้าสู่ที่พัก Radisson Blu Seaside หรือระดับเดียวกัน
	กำหนดวันเดินทาง 8-17 เม.ย.68 มีการเปลี่ยนแปลงเที่ยวบินเป็น AY994 เวลาบินเป็น 17.15 น. และเดินทางถึงเฮลซิงกิ เวลา 23.40 น. ดังนั้นรายการทัวร์มีปรับรายละเอียด
เช้า	รับประทานอาหารเช้า ณ ห้องอาหารโรงแรม
	ให้ท่านอิสระเดินเล่นในเขตเมืองเรคยาวิก ไม่ไกลจากโรงแรมที่พักท่านสามารถเดินเล่นพักผ่อนตามอัธยาศัยและถ่ายรูปกับบรรยากาศสบายๆ กับทะเลสาบ Tjornin Lake และและบริเวณท่าเรือซึ่งเป็นที่ทำเรือแห่งแรกของเมือง รวมถึงถ่ายรูปกับศาลาว่าการเมือง City hall หรืออิสระให้ท่านถ่ายรูปหรือเข้าชม Art Museum Hafnarhus ด้วยรูปทรงของอาคารแบบร่วมสมัย ดัดแปลงจากท่าเรือเก่า ประกอบไปด้วยผลงานของศิลปินต่างๆ ระดับชาติ
 	
	ให้ท่านเช็คเอาท์จากที่พัก รถโค้ชรอบริการ
กลางวัน	รับประทานอาหารกลางวัน ณ ภัตตาคารจีน
13.00 น.	ให้ท่านเตรียมตัวเดินทางสู่สนามบินเคฟลาวิก

Te : 043 9379256 , 02

17.15 น.	ออกเดินทางจากสนามบินเคฟลาวิก โดยสายการบิน Finnair เที่ยวบินที่ AY992RT 300 IU๓S
23.40 น.	เดินทางถึงสนามบินเฮลซิงกิ ประเทศฟินแลนด์ นำท่านผ่านขั้นตอนการตรวจคนเข้าเมืองและศุลกากร รถโค้ชรอรับท่านนำท่านเดินทางเข้าสู่ที่พัก
ที่พัก	นำท่านเดินทางเข้าสู่ที่พัก Radisson Blu Seaside หรือระดับเดียวกัน
<b>วันที่เก้า</b>	<b>เฮลซิงกิ - สนามบินเฮลซิงกิ (ฟินแลนด์)</b>
เช้า	รับประทานอาหารเช้า ณ ห้องอาหารโรงแรม
09.30 น.	ให้ท่านเตรียมตัวเดินทางสู่สนามบินเฮลซิงกิ
13.45 น.	ออกเดินทางจากสนามบินเฮลซิงกิ โดยสายการบิน Finnair เที่ยวบินที่ AY141
<b>วันที่สิบ</b>	<b>สนามบินสุวรรณภูมิ</b>
05.25 น.	เดินทางถึงกรุงเทพโดยสวัสดิภาพ.



**อัตราค่าบริการและเงื่อนไขรายการท่องเที่ยว**

**ฟินแลนด์ - ไอซ์แลนด์  
ดินแดนน้ำแข็ง GOLDEN CIRCLE  
10 วัน 8 คืน โดยสายการบิน FINNAIR (AY)**

กำหนดวันเดินทาง	ผู้ใหญ่พัก 2-3 ท่าน ท่านละ	พักเดี่ยว เพิ่มท่านละ	ราคาสำหรับท่านที่มีตัวโดยสารอยู่แล้วต้องการร่วมทัวร์ (Join Land) ไม่รวมตั๋วเครื่องบินการเดินทาง	ราคาเด็กต่ำกว่า 11 ปี พักกับผู้ใหญ่ 2 ท่าน (ไม่เสริมเตียง)
3 - 12 เม.ย.68	159,900	22,900	119,900	146,900
8 - 17 เม.ย.68	159,900	22,900	119,900	146,900
9 - 18 เม.ย.68	159,900	22,900	119,900	146,900

ราคาทัวร์ข้างต้นยังไม่รวมค่าทิปมัคคุเทศก์ท้องถิ่นและคนขับรถรวม 18 EUR /ท่าน/ทริป  
ราคาทัวร์ข้างต้นยังไม่รวมค่าทิปหัวหน้าทัวร์ที่ดูแลคณะจากเมืองไทย 30 EUR/ท่าน/ทริป

**\*\*\*โปรแกรมอาจจะมีการปรับเปลี่ยนตามความเหมาะสมของสภาพอากาศและฤดูกาล\*\*\***

**เงื่อนไขการเดินทางเข้าออกจกประเทศไทย (Update 1 มิถุนายน 2565)**

ผู้มีสัญชาติไทย

▶ เอกสารที่ต้องทำการเตรียมก่อนเดินทาง

1. พาสปอร์ตตัวจริง (อายุการใช้งานมากกว่า 6 เดือน)
2. เตรียมเอกสาร Vaccinated Certificate (ข้อมูลตรงตามพาสปอร์ต) หรือ เอกสาร International Vaccinated Certificate (สามารถลงทะเบียนขอออนไลน์ได้ในแอปพลิเคชัน “หมอพร้อม” หรือวัคซีนพาสปอร์ต \*เล่มสีเหลือง\* ที่ออกโดยกรมควบคุมโรค กระทรวงสาธารณสุข ที่ได้รับวัคซีน

**เงื่อนไขการให้บริการ**

1. **ชำระเงินมัดจำท่านละ 40,000 บาท และค่าวีซ่า 5,900-** โดยโอนเข้าบัญชี ที่นั่งจะยืนยันเมื่อได้รับเงินมัดจำแล้วเท่านั้น

**\*\*\*ในกรณีที่ต้องการให้บริษัทยื่นวีซ่าให้ ค่าวีซ่าจะต้องชำระเข้ามาพร้อมค่ามัดจำ\*\*\***

2. ส่งสำเนาหน้าพาสปอร์ตของผู้ที่เดินทาง ที่มีอายุการใช้งานไม่น้อยกว่า 6 เดือน เพื่อทำการจองตั๋วเครื่องบินภายใน 3 วันนับจากวันจอง หากไม่ส่งสำเนาหน้าพาสปอร์ตทางบริษัทขออนุญาตยกเลิกการจองตั๋วโดยอัตโนมัติ
3. เมื่อได้รับการยืนยันว่ากรุ๊ปออกเดินทางได้ ลูกค้าจัดเตรียมเอกสารให้การขอวีซ่าได้ทันที
4. หากท่านที่ต้องการออกตั๋วโดยสารภายในประเทศ (กรณีลูกค้าอยู่ต่างจังหวัด) ให้ท่านติดต่อเจ้าหน้าที่ก่อนออกบัตรโดยสารทุกครั้ง หากออกบัตรโดยสารโดยมิแจ้งเจ้าหน้าที่ ทางบริษัทขอสงวนสิทธิ์ไม่รับผิดชอบ ค่าใช้จ่ายที่เกิดขึ้น
5. การยื่นวีซ่าในแต่ละสถานทูตมีการเตรียมเอกสาร และมีขั้นตอนการยื่นวีซ่าไม่เหมือนกัน ทั้งแบบหมู่คณะและยื่น รายบุคคล (แสดงตน) ท่านสามารถสอบถามข้อมูลเพื่อประกอบการตัดสินใจก่อนการจองได้จากทางเจ้าหน้าที่
6. หากในขณะของท่านมีผู้ต้องการดูแลพิเศษ นั่งรถเข็น (Wheelchair), เด็ก, ผู้สูงอายุ, มีโรคประจำตัว หรือไม่สะดวกใน การเดินทางท่องเที่ยวในระยะเวลาเกินกว่า 4-5 ชั่วโมงติดต่อกัน ท่านและครอบครัวต้องให้การดูแลสมาชิกภายในครอบครัวของท่านเอง เนื่องจากการเดินทางเป็นหมู่คณะ หัวหน้าทัวร์มีความจำเป็นต้องดูแลคณะทัวร์ทั้งหมด

### อัตราค่าบริการรวม

1. ค่าตัวเครื่องบิน ชั้นประหยัด (Economy Class) ที่ระบุวันเดินทางไปกลับพร้อมคณะ (ในกรณีมีความประสงค์อยู่ต่อ จะต้องไม่เกินจำนวนวันและอยู่ภายใต้เงื่อนไขของสายการบิน)
2. ค่าภาษีสนามบินทุกแห่งตามรายการ
3. ค่ารถโค้ชปรับอากาศนำเที่ยวตามรายการ
4. ค่าห้องพักในโรงแรมตามที่ระบุในรายการหรือเทียบเท่า
5. ค่าอาหารตามที่ระบุในรายการ
6. ค่าเข้าชมสถานที่ท่องเที่ยวตามรายการ
7. ค่าประกันสุขภาพและอุบัติเหตุ วงเงินสูงสุด 3 ล้านบาท (เงื่อนไขเป็นไปตามที่บริษัทกำหนด ความคุ้มครองเป็นตามกรมธรรม์ประกันภัย)
8. ค่าภาษีมูลค่าเพิ่ม 7% (เฉพาะค่าบริการ)

รายละเอียดกรมธรรม์ไทยวิวัฒน์



## ประกันภัยการเดินทางต่างประเทศ พลัส | Global Travel Insurance Plus (GTIP)



หน่วย : บาท / Baht

จำนวนเงินความคุ้มครอง / Sum Insured

ความคุ้มครอง / Coverage	เดินทางทั่วโลก / WORLDWIDE PLUS				เดินทางในเอเชีย / ASIA PLUS			
	Basic*	Silver	Gold	Platinum	Basic*	Silver	Gold	Platinum
1. การประกันภัยอุบัติเหตุส่วนบุคคล อ.บ.1* / Personal Accident Benefit	2,000,000	2,000,000	3,000,000	5,000,000	1,000,000	2,000,000	3,000,000	5,000,000
2. ค่ารักษาพยาบาลจากอุบัติเหตุและสุขภาพ / Medical Expenses	2,000,000	2,000,000	3,000,000	5,000,000	2,000,000	2,000,000	3,000,000	5,000,000
2.1 การรักษาพยาบาลต่อเนื่องในประเทศไทย** / Follow-up treatment in Thailand	50,000	200,000	300,000	500,000	50,000	200,000	300,000	500,000
2.2 การรับการรักษาพยาบาลครั้งแรกในประเทศไทย*** / Medical treatment in Thailand	100,000	200,000	300,000	500,000	100,000	200,000	300,000	500,000
3. การเคลื่อนย้ายฉุกเฉินและการส่งศพกลับประเทศ / Evacuation and repatriation	2,000,000	2,000,000	3,000,000	5,000,000	2,000,000	2,000,000	3,000,000	5,000,000
4. การบริการความช่วยเหลือทางการแพทย์ฉุกเฉิน / Emergency Medical Assistance								
4.1 การเยี่ยมผู้เอาประกันภัยในต่างประเทศ / Compassionate visit	x	Actual Cost	Actual Cost	Actual Cost	x	Actual Cost	Actual Cost	Actual Cost
4.2 การส่งตัวผู้เยาว์กลับประเทศ / Return of minor	x	Actual Cost	Actual Cost	Actual Cost	x	Actual Cost	Actual Cost	Actual Cost
4.3 การค้นหา การช่วยชีวิต และการกู้ภัย / Search, rescue and recovery	250,000	250,000	250,000	250,000	250,000	250,000	250,000	250,000
5. การยกเลิกการเดินทาง / Trip cancellation	10,000	10,000	100,000	100,000	10,000	10,000	100,000	100,000
6. การลดจำนวนวันเดินทาง / Trip curtailment	x	x	100,000	100,000	x	x	100,000	100,000
7. ความสูญเสียบags หรือความเสียหายของสัมภาระในการเดินทาง / Loss or damage of personal baggage	10,000	10,000	50,000	50,000	10,000	10,000	50,000	50,000
8. การล่าช้าของการเดินทาง / Cover of delay								
8.1 การล่าช้าของระบบขนส่งมวลชน / Delays in means of public transport	x	2,000	10,000	20,000	x	2,000	10,000	20,000
8.2 การล่าช้าของสัมภาระ / Delayed collection of baggage	x	2,000	20,000	20,000	x	2,000	20,000	20,000
8.3 การจี้โดยสลัดอากาศ / Hijack	x	x	50,000	50,000	x	x	50,000	50,000
8.4 การพลาดต่อเที่ยวบิน / Missed connection - flight	x	2,000	10,000	20,000	x	2,000	10,000	20,000
9. การสูญหายของหนังสือเดินทาง / Loss of passport	x	x	5,000	5,000	x	x	5,000	5,000
10. ความรับผิดต่อบุคคลภายนอก / Personal legal liability	x	1,000,000	2,000,000	5,000,000	x	1,000,000	2,000,000	5,000,000
11. ความรับผิดส่วนแรกสำหรับรถเช่า / Rental car excess	x	x	10,000	20,000	x	x	10,000	20,000
12. ความคุ้มครองกีฬาอล์ฟ / Golf extension	x	x	x	20,000	x	x	x	20,000
13. เงินชดเชยรายได้ระหว่างรักษาตัวในโรงพยาบาลต่างประเทศ / Overseas hospitalization benefit	x	1,000 per day max 10,000	2,000 per day max 20,000	3,000 per day max 30,000	x	1,000 per day max 10,000	2,000 per day max 20,000	3,000 per day max 30,000

หมายเหตุ / Remark

\*อ.บ. 1 หมายถึงการเสียชีวิต การสูญเสียดวงตา หรือทุพพลภาพถาวรสิ้นเชิงจากอุบัติเหตุ / Loss of life, dismemberment, loss of sight or total permanent disability.

\*\*ข้อ 2.1, \*\*\*ข้อ 2.2 บริษัทจะจ่ายค่าใช้จ่ายสำหรับการรักษาพยาบาลที่เกิดขึ้นในระยะเวลา 7 วันแรกนับจากเดินทางกลับถึงประเทศไทย / 2.1, 2.2 The company shall pay such costs incurred within 7 days of the return to Thailand.



## ประกันภัยการเดินทางต่างประเทศ พลัส Global Travel Insurance Plus (GTIP)



จำนวนวันเดินทาง (วัน) Trip Duration (Days)	เบี้ยประกันภัย (บาท) / Premium (Baht)							
	เดินทางทั่วโลก / WORLDWIDE PLUS				เดินทางในเอเชีย / ASIA PLUS			
	Basic*	Silver	Gold	Platinum	Basic*	Silver	Gold	Platinum
<b>เที่ยวเดียว / Single - Trip</b>								
1-4	300	334	600	990	200	290	470	688
5-6	350	450	715	1,290	240	300	595	999
7-8	370	500	990	1,772	280	427	690	1,300
9-10	399	600	1,230	1,996	340	597	850	1,600
11-15	600	790	1,590	2,750	450	767	1,150	2,150
16-22	849	1,275	2,210	3,370	524	937	1,650	2,795
23-31	999	1,600	2,680	3,993	628	1,108	2,030	3,300
32-45	1,530	2,090	3,200	5,674	770	1,364	2,450	4,325
46-60	1,950	2,500	3,850	6,180	907	1,620	2,995	5,226
61-75	2,300	3,340	4,900	7,910	1,220	2,215	3,775	6,450
76-94	2,500	3,843	5,500	9,390	1,475	2,641	4,200	7,500
95-105	3,500	4,467	7,490	11,145	1,975	2,962	5,720	9,990
106-121	4,100	5,090	8,400	12,900	2,350	3,371	6,450	11,100
122-151	5,200	6,345	10,250	15,895	2,775	4,016	7,950	13,740
152-182	6,500	7,599	12,530	18,890	3,260	4,922	9,775	15,975
<b>เที่ยวหลายปี เดินทางไม่จำกัดครั้ง แต่ละครั้งไม่เกินจำนวนวันที่ระบุ / Annual Multi - Trip, max length per trip as per plan selected</b>								
Annual (max 31 days)	2,000	2,450	4,000	5,700	1,200	1,992	2,850	4,400
Annual (max 60 days)	2,500	3,120	4,800	7,400	1,600	2,591	3,700	6,400
Annual (max 90 days)	3,600	4,225	5,800	10,000	1,900	3,200	5,000	8,700
Annual (max 120 days)	5,750	6,427	9,000	13,990	2,650	4,038	7,100	12,210
Annual (max 365 days)	15,500	19,000	26,200	44,000	5,925	10,785	22,000	35,150

\* เบี้ยประกันภัยสำหรับผู้สูงอายุที่อายุไม่เกิน 75 ปี รวมภาษีกรมธรรม์แล้ว / Premium shown is for insured up to 75 yrs of age includes tax and stamp.  
 \* สำหรับผู้เอาประกันภัยที่มีอายุ 76 - 85 ปี เบี้ยประกันภัยคูณ 2 ได้รับความคุ้มครองแบบทั่วโลกปกติหรือเอเชียปกติเท่านั้น / For policyholders aged 76 - 85 years old, the insurance premium will be doubled for the Asia Basic plan or the Worldwide Basic Plan.

### ความคุ้มครองพิเศษ / Special Coverages



**คุ้มครองค่ารักษาสูงถึง 5 ล้าน บาท**

- คุ้มครองค่ารักษาพยาบาลจากอุบัติเหตุและเจ็บป่วย
- Covers medical expenses from injuries and illness up to 5,000,000 baht.



**รักษาฟัน 16,000 บาท**

- คุ้มครองค่ารักษาพยาบาลทันตเพื่อบรรเทาความเจ็บปวดที่ต่างประเทศ ได้ถึง 16,000 บาท
- Dental treatment cover for relief of pain up to 16,000 baht.



**ไม่ต้องสำรองจ่าย รักษาได้ทุก รพ.**

- คุ้มครองค่ารักษาพยาบาลทั้ง IPD, OPD
- You don't have to advance money.
- Free choice of hospital.
- Covers medical expenses for inpatient and outpatient treatment.



**คุ้มครองกีฬาเสี่ยงภัย**

- คุ้มครองเฉพาะค่ารักษาพยาบาล การบาดเจ็บจากกีฬาเสี่ยงภัย เช่น ดำน้ำ เล่นสกี เจ็ทโบ๊ท บันจี้จัมพ์
- Coverage includes medical expenses for injuries from certain high-risk sports such as diving, skiing, or bungee jumping.



**คุ้มครองอายุสูงสุดถึง 85 ปี\***

- รับประกันภัยเฉพาะแบบ Basic เท่านั้น
- Coverage up to the age of 85 years.\* Remark \*76-85 years is eligible for insurance coverage only under the Basic Plan.



**ช่วยเหลือ 24 ชั่วโมงทั่วโลก**

- ศูนย์ให้ความช่วยเหลือฉุกเฉินทางการแพทย์และการเดินทางทั่วโลก
- +66 2 569 0230
- 24 hours. Worldwide emergency call center
- +66 2 569 0230





## อัตราค่าบริการไม่รวม

1. ค่าธรรมเนียมการจัดทำหนังสือเดินทาง
2. ค่าใช้จ่ายส่วนตัว อาทิเช่น ค่าเครื่องดื่มน้ำที่สั่งพิเศษ, ค่าโทรศัพท์, ค่าซักรีด, ค่าธรรมเนียมหนังสือเดินทาง, ค่าน้ำหนักเกินจากทางสายการบินกำหนดเกินกว่า 23 ก.ก. (ท่านละ 1 ชิ้น) และถือขึ้นเครื่องไม่เกิน 7 กิโลกรัม, ค่ารักษาพยาบาล กรณีเกิดการเจ็บป่วยจากโรคประจำตัว, ค่ากระเป๋าเดินทางหรือของมีค่าที่สูญหายในระหว่างการเดินทาง เป็นต้น
3. ค่าธรรมเนียมน้ำมันและภาษีสนามบิน ในกรณีที่สายการบินมีการปรับขึ้นราคา
4. ค่าบริการยกกระเป๋าในโรงแรม ซึ่งท่านจะต้องดูแลกระเป๋าและทรัพย์สินด้วยตัวท่านเอง
5. ค่าธรรมเนียมวีซ่าเชงเก้นประเทศไอซ์แลนด์ รวมค่าบริการยื่นวีซ่า (5,900.-บาท)
6. ค่าทิปพนักงานขับรถและไกด์ท้องถิ่น (18 ยูโร/ต่อท่าน)
7. ค่าทิปมัคคุเทศก์จากเมืองไทย (30 ยูโร/ต่อท่าน)

## เงื่อนไขการชำระค่าทัวร์ส่วนที่เหลือ

ทางบริษัทขอเก็บค่าทัวร์ส่วนที่เหลือ 45 วันก่อนการเดินทาง

หากท่านไม่ผ่านการอนุมัติวีซ่าหรือยกเลิกการเดินทางโดยเหตุจำเป็น

ทางบริษัทขอเก็บเฉพาะค่าใช้จ่ายที่เกิดขึ้นจริง

## ข้อมูลเบื้องต้นในการเตรียมเอกสารยื่นวีซ่าและการยื่นวีซ่า

1. การพิจารณาวีซ่าเป็นดุลยพินิจของสถานทูต มิใช่บริษัททัวร์ การเตรียมเอกสารที่ดีและถูกต้องจะช่วยให้การพิจารณา ของสถานทูตง่ายขึ้น
2. กรณีท่านใดต้องใช้พาสปอร์ตเดินทาง ช่วงระหว่างยื่นวีซ่า หรือ ก่อนเดินทางกับทางบริษัท ท่านต้องแจ้งให้ทางบริษัทฯ ทราบล่วงหน้าเพื่อวางแผนในการขอวีซ่าของท่าน ซึ่งบางสถานทูตใช้เวลาในการพิจารณาวีซ่าที่ค่อนข้างนานและอาจไม่สามารถถึงเล่มออกมาระหว่างการพิจารณาอนุมัติวีซ่าได้
3. สำหรับผู้เดินทางที่ศึกษาหรือทำงานอยู่ต่างประเทศ จะต้องดำเนินการขอวีซ่าด้วยตนเองในประเทศที่ท่านพำนักหรือศึกษาอยู่เท่านั้น
4. หนังสือเดินทางต้องมีอายุไม่ต่ำกว่า 6 เดือน โดยนับวันเริ่มเดินทางออกนอกประเทศ หากนับแล้วต่ำกว่า 6 เดือน ผู้เดินทางต้องไปยื่นคำร้องขอทำหนังสือเดินทางเล่มใหม่ และกรุณาเตรียมหนังสือเดินทางเล่มเก่า ให้กับทางบริษัทด้วย เนื่องจากประวัติการเดินทางของท่านจะเป็นประโยชน์อย่างยิ่งในการยื่นคำร้องขอวีซ่า และจำนวนหน้าหนังสือเดินทาง ต้องเหลือว่างสำหรับติดวีซ่าไม่ต่ำกว่า 3 หน้า
5. ท่านที่ใส่ปกหนังสือเดินทางกรุณาถอดออก หากมีการสูญหาย บริษัทฯ จะไม่รับผิดชอบต่อปกหนังสือเดินทางนั้นๆ และพาสปอร์ต ถือเป็นหนังสือของทางราชการ ต้องไม่มีรอยฉีกขาด หรือ การขีดเขียน หรือ แต่งเติมใดๆ ในเล่ม

## ข้อมูลเพิ่มเติมเรื่องตั๋วเครื่องบินและที่นั่งบนเครื่องบิน

1. ทางบริษัทได้สำรองที่นั่งพร้อมชำระเงินมัดจำค่าตั๋วเครื่องบินแล้ว หากท่านยกเลิกตั๋ว ไม่ว่าจะด้วยสาเหตุใด ทางบริษัทขอสงวนสิทธิ์การเรียกเก็บค่ามัดจำตั๋วเครื่องบิน ซึ่งมีค่าใช้จ่าย ประมาณ 1,000 – 5,000 บาท แล้วแต่สายการบินและช่วงเวลาเดินทาง
2. หากตั๋วเครื่องบินทำการออกแล้ว แต่ท่านไม่สามารถออกเดินทางได้ ทางบริษัทขอสงวนสิทธิ์เรียกเก็บค่าใช้จ่าย ตามที่เกิดขึ้นจริง และรอ Refund จากทางสายการบิน ใช้เวลาประมาณ 3- 6 เดือนเป็นอย่างน้อย
3. นั้งที่ Long Leg โดยปกติอยู่บริเวณทางออกประตูฉุกเฉิน และผู้ที่จะนั่งต้องมีคุณสมบัติตรงตามที่สายการบิน กำหนด เช่น ต้องเป็นผู้ที่มีร่างกายแข็งแรง และช่วยเหลือผู้อื่นได้อย่างรวดเร็วในกรณีที่เครื่องบินมีปัญหา เช่น สามารถเปิดประตูฉุกเฉินได้ (น้ำหนักประมาณ 20 กิโลกรัม) ไม่ใช่ผู้ที่มีปัญหาทางด้านสุขภาพและร่างกาย และ อำนาจในการให้ที่นั่ง Long leg ขึ้นอยู่กับทางเจ้าหน้าที่เช็คอินสายการบิน ตอนเวลาที่เช็คอินเท่านั้น

## กรณียกเลิกการเดินทาง

กรณีที่นักท่องเที่ยวหรือตัวแทนจำหน่ายต้องการขอยกเลิกการเดินทาง หรือเลื่อนการเดินทาง นักท่องเที่ยวหรือตัวแทนจำหน่าย(ผู้มีชื่อในเอกสารการจอง) จะต้องแฟกซ์ อีเมลล์ หรือ มาเซ็นเอกสารการยกเลิกที่บริษัท ใดๆ หนึ่ง เพื่อเป็นการแจ้งยกเลิกกับทางบริษัทอย่างเป็นทางการเป็นลายลักษณ์อักษร (ทางบริษัทไม่ขอรับยกเลิกการจอง ผ่านทางโทรศัพท์ไม่ว่ากรณีใดๆ)

โดยมีเงื่อนไขการคืนเงินค่าบริการ ตาม “ประกาศคณะกรรมการธุรกิจนำเที่ยวและมัคคุเทศก์ เรื่อง หลักเกณฑ์เกี่ยวกับการกำหนดอัตราค่าการจ่ายเงินค่าบริการคืนให้แก่นักท่องเที่ยว พ.ศ. 2563” ดังนี้

4.1 ยกเลิก **ไม่น้อยกว่า 30 วันก่อนการเดินทาง** (ไม่นับวันเดินทาง) คืนเงินค่าทัวร์ส่วนที่เหลือ หลังจากหักค่าใช้จ่ายที่เกิดขึ้นจริงเพื่อการเตรียมการนำเที่ยว ทั้งหมด เช่น ค่ามัดจำตั๋วเครื่องบิน ค่าบริการแลนด์ ต่างประเทศ เป็นต้น

4.2 ยกเลิก **ไม่น้อยกว่า 15-29 วันก่อนเดินทาง** (ไม่นับวันเดินทาง) คืนเงินร้อยละ 50 ของค่าทัวร์ทั้งหมด ยกเว้น ค่าใช้จ่ายที่เกิดขึ้นจริงเพื่อการเตรียมการนำเที่ยว ทั้งหมด เช่น ค่ามัดจำตั๋วเครื่องบิน ค่าบริการแลนด์ ต่างประเทศ เป็นต้น”

4.3 ยกเลิก **น้อยกว่า 15 วันก่อนการเดินทาง** ทางบริษัทฯขอสงวนสิทธิ์ ไม่คืนเงินค่าทัวร์ทั้งหมด

**\*\* การจ่ายเงินคืนแก่นักท่องเที่ยวตามข้อกำหนดด้านบน ซึ่งมีการหักเงินในบางส่วนนั้น เนื่องจากทางบริษัทมีค่าใช้จ่ายที่ได้จ่ายจริงเพื่อการเตรียมการจัดนำเที่ยวไปแล้ว เช่น การมัดจำที่นั่งบัตรโดยสารเครื่องบิน การจองที่พัก และ ค่าใช้จ่ายที่จำเป็นอื่นๆ เป็นต้น \*\***

4.4 การยกเลิกเดินทางกับกรุ๊ปที่ออกเดินทางช่วงเทศกาลวันหยุด เช่น ปีใหม่, สงกรานต์ เป็นต้น บางสายการบินมีการกำหนดมัดจำที่นั่งกับสายการบินและค่ามัดจำที่หัก รวมถึงเที่ยวบินพิเศษ เช่น CHARTER FLIGHT จะไม่มีการคืนเงินมัดจำ หรือ ค่าทัวร์ทั้งหมดที่ชำระแล้ว ไม่ว่าจะยกเลิกด้วยกรณีใดๆ

**\*\*\*ในกรณี มีเหตุให้ต้องยกเลิกการเดินทางที่บริษัทได้โฆษณาไว้ ซึ่งมีใช่ความผิดของบริษัทเอง ทางบริษัทยินดีคืนเงินค่าบริการตามที่ลูกค้าได้ชำระมาแล้วหลังจากหักค่าใช้จ่ายที่เกิดขึ้นจริง โดยต้องมีระยะเวลาไม่น้อยกว่า 45 วันก่อนการเดินทาง โปรดอ่านข้อความให้ถี่ถ้วนก่อนการจองทัวร์ทุกครั้ง เพื่อประโยชน์แก่ตัวท่านเอง \*\*\***

4.5 กรณีที่กองตรวจคนเข้าเมืองทั้งกรุงเทพฯ และในต่างประเทศ ปฏิเสธมิให้เดินทางออก หรือ เข้าประเทศที่ระบุไว้ในรายการเดินทาง บริษัทฯ ขอสงวนสิทธิ์ที่จะไม่คืนค่าทัวร์ไม่ว่ากรณีใดๆ ทั้งสิ้น

4.6 เมื่อท่านออกเดินทางไปกับคณะแล้ว ถ้าท่านงดการใช้บริการรายการใดรายการหนึ่ง หรือไม่เดินทางพร้อมคณะถือว่าท่านสละสิทธิ์ ไม่อาจเรียกร้องค่าบริการและเงินมัดจำคืน ไม่ว่ากรณีใดๆ ทั้งสิ้น

## เงื่อนไขในการยกเลิก

1. บริษัทขอสงวนสิทธิ์ในการเก็บค่าใช้จ่ายทั้งหมดกรณีท่านยกเลิกการเดินทางและมีผลทำให้คณะเดินทางไม่ครบตามจำนวนที่ บริษัทฯ กำหนดไว้ (20 ท่านขึ้นไป) เนื่องจากเกิดความเสียหายต่อทางบริษัทและผู้เดินทางอื่นที่เดินทางในคณะเดียวกันบริษัทต้องนำไปชำระค่าเสียหายต่างๆ ที่เกิดจากการยกเลิกของท่าน
2. กรณีเจ็บป่วย จนไม่สามารถเดินทางได้ ซึ่งจะต้องมีใบรับรองแพทย์จากโรงพยาบาลรับรอง บริษัทฯ จะทำการเลื่อนการเดินทางของท่าน ไปยังคณะต่อไปแต่ทั้งนี้ท่านจะต้องเสียค่าใช้จ่ายที่ไม่สามารถเรียกคืนได้คือค่าธรรมเนียมในการมัดจำตัว และค่าธรรมเนียมวีซ่าตามที่ สถานทูตฯ เรียกเก็บ
3. กรณียื่นวีซ่าแล้วไม่ได้รับการอนุมัติวีซ่าจากทางสถานทูต (วีซ่าไม่ผ่าน) และท่านได้ชำระค่าทัวร์หรือมัดจำมาแล้ว ทางบริษัทฯ ขอเก็บเฉพาะค่าใช้จ่ายที่เกิดขึ้นจริง เช่น ค่าวีซ่าและค่าบริการยื่นวีซ่า / ค่ามัดจำตัวเครื่องบินหรือค่าตัวเครื่องบิน (กรณีออกตัวเครื่องบินแล้ว) ค่าส่วนต่างในกรณีที่กรุ๊ปออกเดินทางไม่ครบตามจำนวน
4. กรณีวีซ่าผ่านแล้ว แจ้งยกเลิกก่อนหรือหลังออกตัวโดยสาร บริษัทฯ ขอสงวนสิทธิ์ในการ ไม่คืนค่าทัวร์ทั้งหมด
5. กรณีผู้เดินทางไม่สามารถเข้า-ออกเมืองได้ เนื่องจากปลอมแปลงหรือการห้ามของเจ้าหน้าที่ ไม่ว่าเหตุผลใดๆ ตามทางบริษัทของสงวนสิทธิ์ในการ ไม่คืนค่าทัวร์ทั้งหมด

## ข้อมูลเพิ่มเติมเรื่องโรงแรมที่พัก

1. เนื่องจากการวางแผนห้องพักของแต่ละโรงแรมแตกต่างกัน จึงอาจทำให้ห้องพักแบบห้องเดี่ยว (Single), ห้องคู่ (Twin/Double) และห้องพักแบบ 3 ท่าน/3 เตียง (Triple Room) ห้องพักต่างประเภทอาจจะไม่ติดกันและบางโรงแรม อาจจะไม่มียอดห้องพักแบบ 3 ท่าน แต่อาจจะได้เป็น 1 เตียงใหญ่กับ 1 เตียงพับเสริม
2. โรงแรมยุโรปส่วนใหญ่อาจจะไม่มีเครื่องปรับอากาศเนื่องจากอยู่ในแถบที่มีอุณหภูมิต่ำ
3. กรณีที่มีงานจัดประชุมนานาชาติ (Trade air) เป็นผลให้ค่าโรงแรมสูงขึ้นมากและห้องพักในเมืองเต็ม บริษัทฯ ขอสงวนสิทธิ์ในการปรับเปลี่ยนหรือย้ายเมืองเพื่อให้เกิดความเหมาะสม
4. โรงแรมยุโรปที่มีลักษณะเป็น Traditional Building ห้องที่เป็นห้องเดี่ยวอาจเป็นห้องที่มีขนาดกะทัดรัด และไม่มีอ่างอาบน้ำ ซึ่งขึ้นอยู่กับการออกแบบของแต่ละโรงแรมนั้นๆ และห้องแต่ละห้องอาจมีลักษณะแตกต่างกัน

## เอกสารประกอบการขอวีซ่าเชงเก้น (ไอซ์แลนด์)

ใช้เวลาทำการอนุมัติวีซ่าประมาณ 7 วันทำการ

ยื่นวีซ่าแสดงตนที่ศูนย์ยื่นวีซ่า VFS Global (เดอะช็อป เบลล์แกรนด์พระราม 9)

เอกสารกรรณาทรีียม 2 ชุด ยกเว้น เอกสารที่ออกจากทางราชการและ  
ทางธนาคารขอเป็นตัวอย่างจริง 1 ชุด และสำเนา 1 ชุด

ในระหว่างยื่นวีซ่าเข้าสถานทูตแล้ว ไม่สามารถดึงเล่มออกมาก่อนได้

**\*\*หากท่านเคยโดนปฏิเสธการขอวีซ่ามาก่อน กรุณาแจ้งเจ้าหน้าที่ทัวร์ให้รับทราบตั้งแต่ที่ท่านทำการจองทัวร์  
เข้ามา เพื่อทำการแก้ไขในการขอวีซ่าในครั้งนี้ มิฉะนั้นหากท่านไม่แจ้งให้ทราบ  
อาจจะมีผลเสียต่อการขอวีซ่าของท่านในครั้งนี้\*\***

**\*\*ลูกค้ากรุณาอย่ายึดติดกับการยื่นขอวีซ่าในอดีต**

**เพราะสถานทูตมีการเปลี่ยนแปลงกฎและเอกสารการยื่นอยู่เรื่อย ๆ\*\***

1. หนังสือเดินทางประเทศไทย (Thailand Passport) หนังสือเดินทาง ต้องมีหน้าเหลือสำหรับประทับวีซ่าอย่างน้อย 2 หน้า อายุการใช้งานเหลือไม่น้อยกว่า 6 เดือน นับจากวันเดินทางกลับ และหนังสือเดินทางจะต้องไม่ชำรุด (หนังสือเดินทางเล่มเก่า กรุณานำมาประกอบการยื่นวีซ่าด้วย)

**\*\*ในกรณีที่ถือพาสปอร์ต สัญชาติไทย แต่พำนักอยู่ต่างประเทศ, ทำงานอยู่ต่างประเทศ หรือนักเรียน นักศึกษาศึกษาอยู่ต่างประเทศ กรุณาแจ้งเจ้าหน้าที่ของทางบริษัทให้ทราบทันที เพราะการยื่นขอวีซ่าจะมีเงื่อนไข และ ข้อกำหนดของทางสถานทูตต้องการเพิ่มเติม และ บางสถานทูตอาจไม่สามารถยื่นขอวีซ่าในประเทศไทยได้ ข้อกำหนดนี้รวมไปถึงผู้เดินทางที่ถือพาสปอร์ตต่างชาติด้วย\*\***

**\*\*\*ในกรณีเด็กที่อายุต่ำกว่า 18 ปี หากรูปในหน้าแรกของ พาสปอร์ตไม่ตรงกับในปัจจุบัน รบกวนทำพาสปอร์ตใหม่ ทางสถานทูตจะไม่รับยื่น หากเล่มไม่ได้รับการอัปเดตรูปให้เป็นปัจจุบัน\*\*\***

2. รูปถ่าย รูปถ่ายสีหน้าตรงขนาด 1.5 x 2 นิ้ว จำนวน 2 ใบ (พื้นหลังขาวเท่านั้น ถ่ายไม่เกิน 6 เดือนห้ามสวมแว่นตาหรือเครื่องประดับ ไม่ใส่คอนแทคเลนส์ รูปไม่เลอะหมึก และรูปจะต้องไม่ซ้ำกับวีซ่าเก่าที่เคยมี, ชื่อ-นามสกุลต้องตรงตามหน้าพาสปอร์ต



### 3. หลักฐานการเงิน

3.1 กรณีผู้เดินทาง ออกค่าใช้จ่ายเอง (ผู้สมัครที่มีอายุ 16 ปีขึ้นไปออกค่าใช้จ่ายเองได้)

### 3.1.1 **Bank Statement** ออมทรัพย์ของธนาคารทั่วไป

ส่วนตัวของผู้เดินทาง ย้อนหลัง 3 เดือน ที่ออกโดยธนาคาร (รบกวนลูกค้าทำรายการเดินบัญชี โดยการ ผากหรือถอน ก่อน แล้วค่อยปรับยอดเงินในบัญชีไม่เกิน 7 วันก่อนวันยื่นวีซ่า

3.2 **กรณีผู้เดินทางไม่ได้ออกค่าใช้จ่ายเอง** (บุคคลที่สามารถรับรองค่าใช้จ่ายได้ ต้องเป็น พ่อ แม่ พี่น้อง ที่มีสายเลือดเดียวกัน หรือ สามิภรรยา เท่านั้น ในกรณีของลูกค้าที่ยื่นเกษียณอายุ หากให้บุตรออกค่าใช้จ่ายให้ จะต้องเป็นบุตรที่เดินทางด้วยเท่านั้น)

3.2.1. ต้องทำเป็นหนังสือรับรองค่าใช้จ่ายในการเดินทาง (**Sponsor Letter**) พร้อมเอกสารแสดงความสัมพันธ์ เช่น สูติบัตร ทะเบียนบ้าน ทะเบียนสมรส เป็นต้น

3.2.2 **Bank Statement** ที่ออกโดยธนาคาร ย้อนหลัง 3 เดือนของบุคคลที่ออกค่าใช้จ่าย **ปรับยอดเงินในบัญชีไม่เกิน 7 วัน**ก่อนวันยื่นวีซ่า

3.3.3 **Bank Guarantee** ที่ออกโดยธนาคาร ของบุคคลที่ออกค่าใช้จ่าย ต้องเป็นบัญชีเดียวกันกับที่ไปขอ **Bank Statement** จากธนาคาร

**\*\*ผู้เดินทางที่มีอายุตั้งแต่ 18 ปีขึ้นไป จะต้องมีบัญชีออมทรัพย์ส่วนตัวและขอ Bank Statement มาด้วยทุกท่าน ไม่ว่าจะออกค่าใช้จ่ายเองหรือมีผู้ออกค่าใช้จ่ายให้ก็ตาม**

**\*\*สถานทูตไม่รับพิจารณาบัญชีติดลบ บัญชีฝากประจำ บัญชีกระแสรายวัน**

**บัญชีสหกรณ์ออมทรัพย์ พันธบัตร ตราสารหนี้ กองทุน และสลากออมสิน**

**ธ.อิสลาม ธ.อาคารสงเคราะห์ สหกรณ์ออมทรัพย์ต่างๆ**

#### 4. หลักฐานการทำงาน

- **เจ้าของกิจการ** หนังสือรับรองการจดทะเบียน(DBD)ที่มีชื่อของผู้เดินทางเป็นกรรมการหรือหุ้นส่วน อายุไม่เกิน 3 เดือน หรือ สำเนาใบทะเบียนการค้า(พค.0403)
- **กิจการไม่จดทะเบียน** จดหมายชี้แจงการทำงาน พร้อมเอกสารประกอบ เช่น รูปถ่ายร้าน สัญญาเช่าที่ โฉนดที่ดิน เป็นต้น
- **เป็นพนักงาน** หนังสือรับรองการทำงาน จากบริษัทฯ ระบุตำแหน่ง, เงินเดือน, วันเริ่มทำงาน (ขอเป็นภาษาอังกฤษมีอายุ 1 เดือน ชื่อ-นามสกุลต้องตรงตามหน้าพาสปอร์ต)

**ใช้คำว่า "TO WHOM IT MAY CONCERN" แทนชื่อสถานทูตที่ยื่น**หนังสือจะต้องมีที่อยู่บริษัท เบอร์โทรศัพท์ติดต่อ **และจะต้องมีลายเซ็นกับตราประทับบริษัท** (หนังสือรับรองที่ปริ้นท์จากออนไลน์ จะไม่เข้าลักษณะเอกสารที่ถูกต้อง)

- **นักเรียนหรือนักศึกษา** ใช้หนังสือรับรองการเรียนที่ออกจากสถาบันที่กำลังศึกษาอยู่

(ขอเป็นภาษาอังกฤษมีอายุ 1 เดือน ชื่อ-นามสกุลต้องตรงตามหน้าพาสปอร์ต)

ใช้คำว่า “TO WHOM IT MAY CONCERN” แทนชื่อสถานทูตที่ยื่น

## 5.เอกสารส่วนตัว

- สำเนาทะเบียนบ้าน
- สูติบัตร(กรณีเด็กอายุต่ำกว่า 18 ปี)
- ทะเบียนสมรส/ทะเบียนหย่า/มรณะบัตร(ถ้ามี)
- ใบเปลี่ยนชื่อ-นามสกุล (ถ้ามีการเปลี่ยน)

## 6. กรณีเด็กอายุไม่ถึง 18 ปี ไม่ได้เดินทางไปต่างประเทศพร้อมบิดา มารดา

- หากเด็กเดินทางไปกับบิดา จะต้องหนังสือยินยอมจากมารดา จากอำเภอต้นสังกัด (โดยบิดาจะต้องตัดหนังสือยินยอมระบุให้บุตรเดินทางไปต่างประเทศกับมารดา) พร้อมแนบสำเนาบัตรประชาชนหรือหน้าพาสปอร์ตมารดามาด้วย
  - หากเด็กเดินทางกับมารดา จะต้องหนังสือยินยอมจากบิดา จากอำเภอต้นสังกัด (โดยบิดาจะต้องตัดหนังสือยินยอมระบุให้บุตรเดินทางไปต่างประเทศกับบิดา) พร้อมแนบสำเนาบัตรประชาชนหรือหน้าพาสปอร์ตบิดามาด้วย
  - หากเด็กไม่ได้เดินทางพร้อมกับบิดาและมารดา ทั้งบิดาและมารดาจะต้องตัดหนังสือระบุยินยอมให้บุตรเดินทางไปต่างประเทศกับใคร มีความสัมพันธ์เป็นอะไรกันกับเด็ก จากอำเภอต้นสังกัด พร้อมแนบสำเนาบัตรประชาชนหรือหน้าพาสปอร์ตบิดาและมารดา
  - กรณีเด็กที่บิดา-มารดาหย่าร้าง จะต้องแนบสำเนาใบหย่า และมีการสลักหลังโดยมีรายละเอียดว่าฝ่ายใดเป็นผู้มีอำนาจปกครองบุตรแต่เพียงผู้เดียว
  - กรณีเด็กอายุต่ำกว่า 18 ปี บิดา-มารดาลงชื่อรับรองในรูปแบบฟอร์มสมัครวีซ่า พร้อมเดินทางมาสัมภาษณ์กับบุตรที่สถานทูตด้วย ทั้งสองท่าน (เฉพาะคิวเดี่ยวนั้น)
7. ท่านไม่จำเป็นต้องเซ็น รับรองสำเนาถูกต้อง ให้ท่านเซ็นเฉพาะ แบบฟอร์มใบคำร้องขอวีซ่าเท่านั้น

เอกสารยื่นวีซ่าอาจมีการปรับเปลี่ยนและขออัปเดตเพิ่มเติมได้ตลอดเวลา

หากทางสถานทูตแจ้งขอเพิ่มเติม

**ไม่เอาอย่าทำ!!** หนังสือเดินทางไม่ใช่ของเล่น!



**รู้ไหม?** การแสดมรูปการ์ตูน วาดภาพเล่น หรือขีดเขียนใดๆ ลงในหนังสือเดินทาง อาจทำให้คุณถูกปฏิเสธเข้าประเทศได้นะครับ ++++

**กรมการกงสุลขอแจ้งเตือนว่า :**

1. ในหนังสือเดินทางต้องมีเพียงตราประทับของทางราชการเท่านั้น
2. การขีดเขียนหรือประทับเครื่องหมายอื่นใดในหนังสือเดินทาง ถือว่า "หนังสือเดินทางชำรุด" อาจถูกปฏิเสธเข้าประเทศต่างๆ หรือถูก blacklist ห้ามเข้าประเทศนั้นอีก

Call Center กรมการกงสุล  
กระทรวงการต่างประเทศ 02-572-8442

**แบบฟอร์มสำหรับกรอกข้อมูลยื่นวีซ่าเชงเก้นประเทศไอซ์แลนด์ (ยื่นเดนมาร์ก)**

**\*\*หากท่านเคยโดนปฏิเสธการขอวีซ่ามาก่อน กรุณาแจ้งเจ้าหน้าที่ทัวร์ให้รับทราบตั้งแต่ที่ท่านทำการจองทัวร์เข้ามา เพื่อทำการแก้ไขในการขอวีซ่าในครั้งนี้ มิฉะนั้นหากท่านไม่แจ้งให้ทราบ อาจจะมีผลเสียต่อการขอวีซ่าของท่านในครั้งนี้\*\***

**(กรุณากรอกข้อมูลให้ครบถ้วนตามความเป็นจริง เนื่องจากจะมีผลต่อการพิจารณาวีซ่าของท่าน)**

- ชื่อ - นามสกุล ผู้เดินทาง [ภาษาไทย].....
1. นามสกุล [ภาษาอังกฤษ].....
  2. นามสกุลตอนเกิด [ภาษาอังกฤษ].....
  3. ชื่อตัว [ภาษาอังกฤษ].....
  4. วัน / เดือน / ปี (ค.ศ.) เกิด.....
  5. สถานที่เกิด (จังหวัด) .....
  6. ประเทศที่เกิด.....
  7. สัญชาติปัจจุบัน ..... สัญชาติโดยกำเนิด หากต่างจากปัจจุบัน.....



8. เพศ  ชาย  หญิง

9. สถานภาพ  โสด  แต่งงาน (จดทะเบียน)  แต่งงาน (ไม่จดทะเบียน)

หย่า  แยกกันอยู่  หม้าย

อื่นๆ (โปรดระบุ).....

10. ในกรณีเป็นผู้เยาว์ กรุณากรอก ชื่อตัว นามสกุล ที่อยู่(หากต่างจากผู้ขอ) และสัญชาติของผู้มีอำนาจปกครอง/ดูแลผู้เยาว์

.....  
.....

11. ที่อยู่ตามทะเบียนบ้านของผู้ขอ

.....  
.....รหัสไปรษณีย์.....

หมายเลขโทรศัพท์มือถือ.....

อีเมล.....

12. อาชีพปัจจุบัน(หากค้าขาย ให้ระบุด้วยว่าค้าขายอะไร เช่น ขายเสื้อผ้า ขายอาหาร เป็นต้น)

.....

13. ชื่อบริษัทหรือร้านค้า ที่อยู่ หมายเลขโทรศัพท์ / สำหรับนักเรียน นักศึกษา กรุณากรอกชื่อ ที่อยู่ของสถาบันศึกษา

.....  
.....รหัสไปรษณีย์.....

หมายเลขโทรศัพท์ที่ทำงาน.....

14. วีซ่าเชงเกนที่เคยได้รับในระยะเวลา 5 ปีที่ผ่านมา

ไม่เคย

เคยได้ ใช้ได้ตั้งแต่วันที่..... ถึงวันที่.....



15. เคยถูกพิมพ์ลายนิ้วมือเพื่อการขอวีซ่าเซงกันก่อนหน้านี้

ไม่เคย  เคย (กรุณาระบุวันที่ หากทราบ).....

**\*\*กรณีลูกค้าเคยมีวีซ่าเซงกัน รบกวนท่านถ่ายสำเนาหน้าวีซ่าเซงกันตัวล่าสุดแนบมาด้วย\*\***

16. ท่านเคยถูกปฏิเสธวีซ่าหรือไม่

ไม่เคย  เคย (เหตุผลในการปฏิเสธ).....

17. ความรับผิดชอบค่าใช้จ่ายในการดำรงชีพระหว่างการเดินทางและพำนักอยู่ของผู้ร้องขอ

ตัวผู้ขอวีซ่าเอง

สิ่งที่ช่วยในการดำรงชีพ

- เงินสด
- เช็คเดินทาง
- บัตรเครดิต
- ชำระค่าที่พักล่วงหน้าแล้ว
- ชำระค่าพาหนะล่วงหน้าแล้ว
- อื่นๆ (โปรดระบุ)

มีผู้ยื่นออกให้(ญาติ/บริษัท/องค์กร)

กรุณาระบุชื่อ.....

สิ่งที่ช่วยในการดำรงชีพ

- เงินสด
- ที่พักที่มีผู้จัดหาให้
- ค่าใช้จ่ายทั้งหมดระหว่างพำนักมีผู้ยื่นออกให้
- ชำระค่าพาหนะล่วงหน้าแล้ว
- อื่นๆ (โปรดระบุ)

\*\*\*\*\*

**หมายเหตุ** การอนุมัติวีซ่าเป็นดุลพินิจของทางสถานทูต ทางบริษัทไม่มีส่วนเกี่ยวข้องใดๆทั้งสิ้น  
 ทั้งนี้บริษัทเป็นเพียงตัวกลางและคอยบริการอำนวยความสะดวกให้แก่ผู้เดินทางเท่านั้น