

GO2CTS-TG035
GO JAPAN



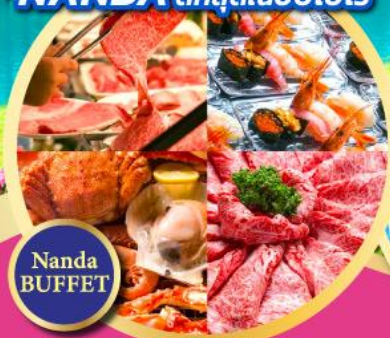
HOKKAIDO SUNKYO COLORFUL PINKMOSS

7 วัน 5 คืน

ประกันสุขภาพและอุบัติเหตุ
3,000,000
 *ความคุ้มครองเป็นแผนกรมธรรม์ประกันภัย



พิเศษ!! บุฟเฟ่ต์ร้าน
NANDA ดีที่สุดในซัปโปโร



Nanda
 BUFFET



คลองโอตารุ



โมอ้ายแห่ง
 เมืองฮอกไกโด

เริ่มต้น

59,900

15-21 พ.ค. 68
22-28 พ.ค. 68

พักโฮเทลเคียวออนเซ็น 1 คืน
 พักซัปโปโร 2 คืน



ชมทุ่งดอกชิบะซากุระที่งดงามตระการตา

ชมอุทยานดอกทิวลิปสีสดใส
 ชมน้ำตกคูน้้ำตกกิงกะ น้ำตกริวเซ

- น้ำตกกิงกะ • น้ำตกริวเซ • บลูพอนด์ (บ่อน้ำสีฟ้า) • ตลาดปลาโงโ
- คลองโอตารุ • พิพิธภัณฑ์ทกล่องดนตรี • ร้านกาแฟ ฮัลโหล คิตตี้
- ศาลเจ้าฮอกไกโด • โรงงานช็อคโกแลต • โมอ้ายแห่งเมืองฮอกไกโด
- MUTSUI OUTLET PARK SAPPORO

GO JAPAN

HOKKAIDO SOUNKYO COLORFUL PINKMOSS 7D 5N โดยสายการบินไทย [TG]

	โปรแกรมการเดินทาง	เข้า	เที่ยง	ค่ำ	โรงแรมที่พัก
1	กรุงเทพฯ (สนามบินสุวรรณภูมิ) – ซัปโปโร (สนามบินชิโตเสะ) (TG670 : 23.45-08.30)				
2	ซัปโปโร (สนามบินชิโตเสะ) – เมืองโซอุนเคียว - น้ำตกกิงกะ - น้ำตกริวเซ - แช่น้ำแร่ธรรมชาติ	✈	🕒	🕒	SOUNKYO ONSEN หรือเทียบเท่า *** [🍷]
3	ชมทุ่งดอกชิบะซากุระ (PINK MOSS) ณ สวน อิกาชิโมโก โตะ - ชมทุ่งดอกทิวลิป ณ สวนคะมิมิยูเบทสึ - เมืองอาซาฮิคา วะ - อีออน มอลล์ อาซาฮิคาว่า	🕒	🕒	อิสระ	ASAHIKAWA HOTEL หรือเทียบเท่า ***
4	บิเอะ - บลูพอนด์ (บ่อน้ำสีฟ้า) - เมืองโอตารุ - คลองโอตารุ - พิพิธภัณฑ์กล่องดนตรี - ร้านกาแฟ ฮัลโหล คิตตี้ - ร้านDuty Free - พิเศษบุฟเฟ่ต์ร้าน NANDA ดีที่สุดในซัปโปโร	🕒	🕒	🕒 NANDA BUFFET	SAPPORO HOTEL หรือเทียบเท่า ***
5	อิสระช้อปปิ้งและท่องเที่ยวในเมืองซัปโปโร	🕒	อิสระ	อิสระ	SAPPORO HOTEL หรือเทียบเท่า ***
6	ผ่านชมหอนาฬิกาซัปโปโร - ศาลเจ้าฮอกไกโด - โรงงานช็อค โกแลตอิชิยะ - ตลาดปลาโจโก - เนินเขาแห่งพระพุทธรเจ้า - โมอายแห่งเมืองฮอกไกโด - MUTSUI OUTLET PARK SAPPORO	🕒	อิสระ	อิสระ	CHITOSE HOTEL หรือเทียบเท่า ***
7	ซัปโปโร (สนามบินชิโตเสะ) – กรุงเทพฯ (สนามบินสุวรรณภูมิ) (TG671 : 10.00-15.50)	🕒	✈		

-การจัดที่นั่งบนเครื่องบิน จะเป็นไปตามที่สายการบินเป็นผู้กำหนด ซึ่งทางบริษัทฯ ไม่สามารถเข้าไปจัดการได้แต่อย่างใด

-ห้องพักโรงแรมในญี่ปุ่นอาจแตกต่างกัน จึงทำให้ห้องพักแบบห้องเดี่ยว (Single) , ห้องพักคู่ (Twin / Double) และ
 ห้องพักแบบ 3 ท่าน (Triple) อาจจะไม่ได้อยู่ในชั้นเดียวกัน หรือ อยู่ติดกัน

****ในกรณีที่ท่านจองห้องพักแบบ TRIPLE [2 เตียง + 1 ที่นอนเสริม] แล้วทางโรงแรมไม่สามารถจัดหาห้องพัก แบบ TRIPLE
 ได้ ทางบริษัทขอสงวนสิทธิ์ในการจัดห้องพักแบบ แยก 2 ห้อง คือ [1TWN+1 SGL] แทน ****

HOKKAIDO SOUNKYO COLORFUL PINKMOSS

7D 5N โดยสายการบินไทย (TG)

วันเดินทาง	ผู้ใหญ่พัก 2-3 ท่าน ท่านละ	เด็กอายุ ไม่ เกิน 7 ปี ไม่ใช้ เตียง	พักเดี่ยว เพิ่มท่านละ	ราคาไม่รวม ตัว
15-21 พฤษภาคม 2568	59,900.-	56,900.-	13,900.-	44,900.-
22-28 พฤษภาคม 2568	59,900.-	56,900.-	13,900.-	44,900.-

ราคาเด็กทารก [อายุไม่ถึง 2 ปีบริบูรณ์ ณ วันเดินทางกลับ] ท่านละ 10,500 บาท
 ราคานี้รวมรายการทัวร์ ตัวเครื่องบิน ไม่มีราคาเด็ก เนื่องจากเป็นราคาพิเศษ

ราคาทัวร์ข้างต้นยังไม่รวมค่าทิปมัคคุเทศก์ท้องถิ่นและคนขับรถรวม 1,500 บาท/ท่าน/ทริป
 หัวหน้าทัวร์ที่ดูแลคณะจากเมืองไทยตามแต่ท่านจะเห็นสมควร
 โปรแกรมอาจจะมีการปรับเปลี่ยนตามความเหมาะสมของสภาพอากาศและฤดูกาล

Te **วันแรก** กรุงเทพฯ (สนามบินสุวรรณภูมิ) – ซัปโปโร (สนามบินชิโตเสะ)

(TG670 : 23.45-08.30)

20.00 น. พร้อมกันที่**สนามบินสุวรรณภูมิ** ประตุนหมายเลข **10 เคาน์เตอร์ U** สายการบินไทย เจ้าหน้าที่ให้การต้อนรับและอำนวยความสะดวกด้านเอกสารและสัมภาระ

23.55 น. ออกเดินทางสู่ **สนามบินชิโตเสะ** ประเทศญี่ปุ่น โดย สายการบินไทย เที่ยวบินที่ **TG670**
(สายการบินมีบริการอาหารและเครื่องดื่มบนเครื่อง)

วันที่สอง ซัปโปโร (สนามบินชิโตเสะ) – เมืองโซออนเคียว - น้ำตกกิงกะ - น้ำตกริวเซ - แช่น้ำแร่ธรรมชาติ

08.20 น. เดินทางถึง **สนามบินชิโตเสะ** ประเทศญี่ปุ่น (เวลาท้องถิ่นเร็วกว่าเวลาประเทศไทย 2 ชม.) ผ่านขั้นตอนการตรวจคนเข้าเมือง ตำนศุลกากร และรับกระเป๋าเรียบร้อยแล้ว **(สำคัญมาก!! ไม่อนุญาตให้นำอาหารสด จำพวก เนื้อสัตว์ พืช ผัก ผลไม้ เข้าประเทศญี่ปุ่นหากฝ่าฝืนมีโทษจับปรับได้)**

กลางวัน รับประทานอาหารกลางวัน ณ ร้านอาหาร **(มื้อที่ 1)**



นำท่านชม **น้ำตกกิงกะและน้ำตกริวเซ** เพลิดเพลินไปกับความสวยงามของธรรมชาติของน้ำตกที่จัดได้ว่าเป็นวิถธรรมชาติที่สวยงามที่สุดติดหนึ่งในร้อยของญี่ปุ่น น้ำตกทั้งสองแห่งนี้มีต้นน้ำอยู่ในเขตภูเขาโซออนเคียว ความแรงของสายน้ำที่ไหลรวมกันกลายมาเป็นแม่น้ำอิซิคาริได้หลังจากฤดูหนาว ส่วนในช่วงฤดูหนาวน้ำตกทั้งสองแห่งนี้จะแข็งตัวกลายเป็นน้ำแข็ง

Tel : 02-9879256 **รับประทานอาหารค่ำ ณ ห้องอาหารของโรงแรม หรือ ร้านอาหาร (มื้อที่ 2)**

ที่พัก **SOUNKYO ONSEN หรือเทียบเท่าระดับ 3 ดาว [๕]**
(ที่นอนอาจเป็นแบบ เบาะฟูก หรือ เตียง ขึ้นอยู่กับการจัดการของทางโรงแรม)
หลังอาหารค่ำให้ท่านผ่อนคลายกับการแช่น้ำจากแร่ธรรมชาติสไตล์ญี่ปุ่น

วันที่ **ชมทุ่งดอกชิบะซากุระ (PINK MOSS) ณ สวน อิกาชิมโโกโตะ - ชมทุ่งดอกทิวลิป ณ**
สาม **สวนคะมิยูเบทสึ - เมืองอาซาฮิคาวะ - อีออน มอลล์ อาซาฮิคาวะ**

เช้า **รับประทานอาหารเช้า ณ ห้องอาหารของโรงแรม (มื้อที่ 3)**

นำท่านเดินทางชม **ทุ่งดอก PINK MOSS ณ สวนอิกาชิมโโกโตะ** ซึ่งในช่วงฤดูใบไม้ผลิจะถูกปกคลุมไปด้วยพรมของดอกชิบะซากุระ [Pink Moss] ซึ่งเป็นดอกไม้ที่เป็นตัวแทนของเกาะฮอกไกโดในฤดูกาล ดอกชิบะซากุระจะบานทั่วทั้งสวน ซึ่งมีเนื้อที่เทียบเท่า 14 สนามฟุตบอล จะกลายเป็นสีชมพูตั้งแต่ต้นเดือนพฤษภาคมจนถึงต้นเดือนมิถุนายน กลิ่นหอมหวานที่เป็นเอกลักษณ์ของดอกไม้นี้จะทำให้ทั้งเมืองออบาวาไปด้วยกลิ่นดอกไม้ของฤดูใบไม้ผลิ **[ขึ้นอยู่กับสภาพอากาศ]**



กลางวัน **รับประทานอาหารกลางวัน ณ ร้านอาหาร (มื้อที่ 4)**

Tel :



จากนั้นนำท่านชมทุ่งดอกทิวลิป ณ สวนคะมิยูเบทสึ จากสวนดอกไม้เล็ก ๆ ที่ถูกสร้างขึ้นโดยคนท้องถิ่น เพื่อสืบทอดดอกทิวลิป [ดอกไม้ประจำเมือง] ไปสู่รุ่นต่อไป และได้พัฒนามาเป็นอุทยานทิวลิปคะมิยูเบทสึ ปัจจุบันอุทยานแห่งนี้มีดอกทิวลิปสีแสนสดใส กว่า 1,200,000 ดอก จากกว่า 120 สายพันธุ์ ที่จะบานทั่วทั้งสวนในฤดูใบไม้ผลิ **[ขึ้นอยู่กับสภาพอากาศ]**

เดินทางสู่ **เมืองอาซาฮิกาวะ** เป็นเมืองที่ใหญ่เป็นอันดับสองของเกาะฮอกไกโด รองจากนครซัปโปโระมีร้านค้าที่ขายข้าวและผักที่ปลูกได้ในเมือง และยังมีร้านอาหารทะเลตั้งอยู่มากมาย การคมนาคมสมบูรณ์แบบ ทำให้แต่ละปีมีผู้มาท่องเที่ยวกว่า 5 ล้านคนจากทั้งในและต่างประเทศ

อออน มอลล์ ฮาซาฮิกาวะ (AEON MALL AEON ASAHIKAWA) ห้างสรรพสินค้าขนาดใหญ่ของฮาซาฮิกาวะ อีสระให้ท่านได้เลือกซื้อของฝาก ของที่ระลึกกัน อาทิ ขนมโมจิ เบนโตะ ผลไม้ และขนมขึ้นชื่อของญี่ปุ่นอย่าง คิทแคท สามารถหาซื้อได้ที่นี้เช่นกัน

Tel :



เย็น **อิสระอาหารเย็นตามอัธยาศัย**

ที่พัก **ASAHIKAWA HOTEL หรือเทียบเท่าระดับ 3 ดาว**

วันที่สี่ **บิเอะ - บลูพอนด์ (บ่อน้ำสีฟ้า) - เมืองโอดารุ - คลองโอดารุ - พิพิธภัณฑ์กล่องดนตรี - ร้านกาแฟ ฮัลโหล คิตตี้ - ร้านDuty Free - พิเศษบุฟเฟ่ต์ร้าน NANDA ดีที่สุดในซัปโปโร**

เช้า **รับประทานอาหารเช้า ณ ห้องอาหารของโรงแรม (มื้อที่ 5)**

นำท่านเดินทางสู่ **สระน้ำสีฟ้า (Aoiike Blue Pond)** ตั้งอยู่ที่บริเวณแม่น้ำบิเอะกาวะ ของเมืองบิเอะ โดยเกิดขึ้นมาจากการกั้นเขื่อนเพื่อป้องกันไม่ให้โคลนจากภูเขาไฟโทคาจิที่ปะทุขึ้นมาแล้วเข้าสู่เมืองเมื่อประมาณปี ค.ศ.1988 ซึ่งชื่อของสระน้ำสีฟ้า ตั้งชื่อตามสีของน้ำในสระที่เกิดจากแร่ธาตุตามธรรมชาติในก้นสระ โดยเกิดมาจากโคลนภูเขาไฟโทคาจิ ทำให้น้ำในสระมีสีฟ้าและใสมากกว่าสระน้ำตามธรรมชาติทั่วไป อีกทั้งยังมีดอกไม้จำนวนมากที่ไหลขึ้นมาเหนือผิวน้ำ มองแล้วสวยงามแปลกตาอย่างมากด้วย ที่นี่จึงกลายเป็นแหล่งท่องเที่ยวที่สวยงาม เงียบสงบ

Tel :



เดินทางสู่ **เมืองโอตารุ (Otaru)** เป็นเมืองที่สำคัญสำหรับซัปโปโร นำท่านชม **คลองโอตารุ (Otaru Canal)** ที่มีความยาว 1.5 กิโลเมตร ถือเป็นสัญลักษณ์ของเมืองโอตารุ โดยมีโกดังเก่าบริเวณโดยรอบปรับปรุงเป็นร้านอาหารเรียงรายอยู่ คลองแห่งนี้สร้างเมื่อปี 1923 โดยสร้างขึ้นจากการถมทะเล เพื่อใช้สำหรับเป็นเส้นทางขนถ่ายสินค้ามาเก็บไว้ที่โกดัง แต่ภายหลังได้เลิกใช้และมีการถมคลองครั้งหนึ่งเพื่อทำถนนหลวงสาย 17 แล้วเหลืออีกครึ่งหนึ่งไว้เป็นสถานที่ท่องเที่ยว



กลางวัน รับประทานอาหารกลางวัน ณ ร้านอาหาร (มื้อที่ 6)

Tel :



พิพิธภัณฑ์กล่องดนตรี พิพิธภัณฑ์กล่องดนตรีโอตารุเป็นหนึ่งในร้านค้าที่ใหญ่ที่สุดของพิพิธภัณฑ์กล่องดนตรีในญี่ปุ่น โดยตัวอาคารมีความเก่าแก่สวยงาม และถือเป็นสถานที่สำคัญทางประวัติศาสตร์ของเมือง



ร้านกาแฟ ฮัลโหล คิตตี้ เพลิดเพลินกับบรรยากาศน่ารัก ๆ ของตัวการ์ตูนแมวชื่อดัง คิตตี้ ให้ท่านได้เลือกซื้อสินค้าและถ่ายรูปตามอัธยาศัย

ภายในมีสินค้าลดราคามากมาย ให้ท่านได้อิสระเลือกซื้อสินค้าภายในร้าน เช่นขนม เครื่องสำอาง ของที่ระลึก และสินค้าอื่นๆอีกมากมาย



คำ รับประทานอาหารค่ำ ณ ร้าน NANDA SEAFOOD BUFFET (มื้อที่ 7)

พิเศษบุฟเฟ่ต์ปิ้งย่าง ชาปยุักษ์ เนื้อวากิว หอยเชลล์ ซาซิมิ ของหวาน ผลไม้ และเครื่องดื่ม Soft Drink

ที่พัก SAPPORO HOTEL หรือเทียบเท่าระดับ 3 ดาว

วันที่ห้า อิสระช้อปปิ้งและท่องเที่ยวในเมืองซัปโปโร

รับประทานอาหารเช้า ณ ห้องอาหารภายในโรงแรม (มื้อที่ 8)

ให้ท่านได้อิสระท่องเที่ยวในเมืองซัปโปโร แหล่งที่ตั้งของห้างสรรพสินค้าชื่อดังและร้านค้ามากมาย รวมไปถึงที่เที่ยวยอดนิยม Check in ต่างๆมากมาย อาทิเช่น”

นั่งกระเช้าขึ้นสู่ **ภูเขาโมอิวะ (Mt.moiwa)** เป็นจุดชมวิวยอดนิยมของเมืองซัปโปโร โดยภูเขาแห่งนี้ขึ้นชื่อมากกับการเป็นจุดชมวิวเมืองที่งดงามแบบสุดๆ ไม่ว่าจะเป็นช่วงกลางวัน หรือ ช่วงกลางคืนที่จะสว่างไสวด้วยแสงไฟจากตัวเมือง นอกจากนี้นักท่องเที่ยวต่างชาติที่นิยมมาชมวิวที่นี่แล้ว ชาวเมืองซัปโปโรนั้นยังนิยมมาที่นี่ ในฐานะ “สถานที่ศักดิ์สิทธิ์ของคนรัก”

Tel :



ตลาดปลาโนโจ (Nijo Ichiba) ตลาดเก่าแก่กว่า 100 ปี เป็นหนึ่งในตลาดยอดนิยมของทุกคนในท้องถิ่น และนักท่องเที่ยว ได้มาสัมผัสบรรยากาศตลาดปลาญี่ปุ่น และเลือกชิมอาหารทะเลสดๆ ตามอัธยาศัย

JR TOWER แหล่งที่ตั้งของห้างสรรพสินค้าชื่อดังและร้านค้ามากมายให้ท่านได้ช้อปปิ้ง เช่น ร้าน BIC CAMERA จำหน่ายกล้องดิจิตอล, เครื่องใช้ไฟฟ้าและอิเล็กทรอนิกส์, ร้าน 100 เยน, ร้าน UNIQLO ขายเสื้อผ้าแฟชั่นวัยรุ่นอื่นๆ อีกมากมาย นอกจากนั้นบนชั้น 10 ของตึก ESTA ยังมี พิพิธภัณฑ์ราเมน เป็นแหล่งรวมราเมนชื่อดังทั่วทั้งเกาะฮอกไกโด มาอยู่รวมกันที่นี่ให้นักท่องเที่ยวที่ชื่นชอบราเมนได้ลิ้มรสชิมราเมนจากเมืองต่างๆ ได้อย่างจุใจ

ทำเนียบรัฐบาลเก่าฮอกไกโด เริ่มก่อสร้างเมื่อปี พ.ศ. 2416 เป็นอาคารสไตล์นีโอบาร็อคอเมริกา ที่เลียนแบบมาจากอาคารทำเนียบรัฐบาลแห่งรัฐแมสซาชูเซตส์ สหรัฐอเมริกา ที่ใช้ธูมมากกว่า 2.5 ล้านก้อนเป็นอิฐที่ทำมาจากหมู่บ้านชิโรอิชิและโทโยชิระ ตึกนี้ผ่านการใช้งานมายาวนานกว่า 80 ปีและได้ย้ายไปที่ทำการหลังใหม่เป็นตึกใหม่ทันสมัยสูง 10 ชั้นตั้งอยู่ทางด้านหลังตึกเก่า แต่ความงดงามที่เห็นนั้นได้รับการบูรณะซ่อมแซมใหม่หลังจากถูกไฟไหม้เมื่อปี พ.ศ.2454 แต่ด้วยความสวยงามของสถาปัตยกรรมที่หลงเหลืออยู่ไม่กี่แห่ง จึงได้รับการขึ้นทะเบียนให้เป็นสมบัติทางวัฒนธรรมสำคัญของชาติเมื่อปี พ.ศ. 2512

พิพิธภัณฑ์เบียร์ซัปโปโร (Sapporo Beer Museum) ด้านในของพิพิธภัณฑ์จะแนะนำประวัติของเบียร์ในญี่ปุ่น และกระบวนการขั้นตอนการผลิตเบียร์ ทั้งความละเอียดของข้อมูลและการจัดแสดง ด้านหลังนิทรรศการมีให้ชิมเบียร์ฟรีอีกด้วยถ้าเดินทางเพลินจนเหนื่อยแล้วอยากหาที่นั่งซิจิกๆ พร้อมเติมพลังและเบียร์ที่ชิมมันน้อยเกินไป ก็สามารถเดินไปใกล้ๆกับตัวพิพิธภัณฑ์ได้ เนื่องจากเป็นสวนเบียร์ซัปโปโร

(Sapporo Beer Garden) ประกอบด้วยร้านอาหาร 2 ร้าน คือ Garden Grill และ Genghis Kan Hall มีบรรยากาศสบายๆกับการดื่มเบียร์ และรับประทานอาหารบาร์บีคิวเนื้อแกะ ซึ่งเป็นอาหารท้องถิ่นที่นิยมมากๆ และไม่ยากให้พลาดทีเดียว

อิสระอาหารกลางวันและอาหารเย็นตามอัธยาศัย

ที่พัก **SAPPORO HOTEL หรือเทียบเท่าระดับ 3 ดาว**

วันที่ทัก ผ่านชมหอนาฬิกาซัปโปโร - ศาลเจ้าฮอกไกโด - โรงงานช็อคโกแลตอิชิยะ - ตลาดปลาโจไก - เนินเขาแห่งพระพุทธรเจ้า - โมอายแห่งเมืองฮอกไกโด - MUTSUI OUTLET PARK SAPPORO

เช้า รับประทานอาหารเช้า ณ ห้องอาหารภายในโรงแรม (มื้อที่ 9)



ผ่านชม หอนาฬิกาซัปโปโร (Sapporo Clock Tower) ตั้งอยู่ท่ามกลางกลุ่มตึกสูงสมัยใหม่ เป็นหอนาฬิกาที่เก่าแก่มากและเป็นอีกสัญลักษณ์ที่สำคัญของเมืองซัปโปโรอีกแห่งหนึ่ง สร้างตั้งแต่ปี พ.ศ. 2421 เดิมทีเป็นโรงฝึกงานของมหาวิทยาลัยฮอกไกโดแต่ได้ปรับเปลี่ยนสร้างเป็นหอนาฬิกาและมีระฆังตีบอกเวลาตั้งแต่ พ.ศ.2424 จนถึงปัจจุบันก็ยังสามารถบอกเวลาได้อยู่ และด้วยความเก่าแก่ที่อยู่คู่กับเมืองซัปโปโรมานานจึงได้รับการขึ้นทะเบียนให้เป็นมรดกทางวัฒนธรรมที่สำคัญอีกแห่งหนึ่งของเมืองซัปโปโร

Tel



มุ่งหน้าสู่ **ศาลเจ้าฮอกไกโด (Hokkaido shrine)** ศาลเจ้าแห่งนี้ตั้งอยู่ที่ซัปโปโร เป็นศาลเจ้าศาสนาพุทธนิกายชินโตถือเป็นศาลเจ้าที่มีความเก่าแก่แห่งหนึ่งในเกาะฮอกไกโด ถูกสร้างขึ้นในปี ค.ศ. 1871 ในปัจจุบันก็ยังคงมีความเกี่ยวข้องกับวิถีชีวิตของชาวฮอกไกโดอย่างลึกซึ้งเริ่มตั้งแต่การมาสักการะในวันปีใหม่ การปิดเป่ารังควาญ วันเซ็ตสึบุเน พิธีสมรสและอื่น ๆ เป็นต้น ในเขตศาลเจ้าที่มีธรรมชาติอุดมสมบูรณ์ มีกระรอกป่ามาเยี่ยมทักทาย และจะคราคร่ำไปด้วยนักท่องเที่ยวที่มาชมดอกซากุระและดอกบ๊วยซึ่งจะบานสะพรั่งพร้อม ๆ กันเมื่อฤดูใบไม้ผลิมาเยือน



แนะนำชื่อของฝากที่ **โรงงานช็อคโกแลตชิโรอิชิเบะ (Shiroi Koibito Park)** แหล่งผลิตช็อคโกแลตที่มีชื่อเสียง

ของญี่ปุ่น ตัวอาคารของโรงงานถูกสร้างขึ้นในสไตล์ยุโรปแวดล้อมไปด้วยสวนดอกไม้ ซึ่งมีช็อคโกแลตที่ขึ้นชื่อที่สุดของที่นี่ คือ Shiroi Koibito ซึ่งมีความหมายว่า ช็อคโกแลตชาวแคคนรัก ท่านสามารถเลือกซื้อกลับไปให้คนที่ท่านรักทานหรือว่าซื้อเป็นของฝากติดไม้ติดมือกลับบ้านได้



นำท่านสู่ **ตลาดปลาซัปโปโรโจไก (Sapporo Jogai Market)** ประกอบด้วยร้านค้า และร้านอาหารกว่า 80 ร้าน เรียงรายตลอดบล็อกขึ้นไปนอกตลาดขายส่งซัปโปโร (Sapporo's Central Wholesale Market) เป็นหนึ่งในตลาดที่ใหญ่ที่สุดของเมือง ร้านค้าต่าง ๆ จำหน่ายอาหารทะเลเป็นส่วนใหญ่ เช่น ปู หอยเม่นทะเล ไข่ปลาแซลมอน ปลาหมึก และหอยเชลล์ ผลผลิตอื่น ๆ ในท้องถิ่น เช่น ข้าวโพด แดงโม และมันฝรั่งตามฤดูกาล ราคาที่เหมาะสม ไม่แพงมากนัก

กลางวัน **อิสระอาหารกลางวันตามอัธยาศัย**

เดินทางสู่ **เนินแห่งพระพุทธเจ้า หรือ Hill of the Buddha** ตั้งอยู่ทางตอนเหนือของเมืองซัปโปโร ที่ถูกออกแบบโดย Mr.Tadao ando สถาปนิกชื่อดังชาวญี่ปุ่น พระพุทธรูปมีความสูงถึง 13.5 เมตร และมีน้ำหนักมากถึง 1500 ตัน ล้อมรอบด้วยธรรมชาติที่สวยงามแตกต่างกันออกไปในแต่ละฤดู โดยเฉพาะในช่วงฤดูร้อนที่จะเห็นต้นลาเวนเดอร์จำนวนกว่า 150,000 ต้นล้อมรอบรูปปั้นพระพุทธรูป นับได้ว่าเป็นอีกหนึ่งสถานที่ ๆ เรียกได้ว่าเป็น Unseen Hokkaido เลยทีเดียว จากนั้นนำท่านชม **โมอายแห่งเมืองฮอกไกโด** หรือที่เรียกว่า (makomanai takino reien) สร้างขึ้นในปี 1982 มีเนื้อที่ทั้งหมด 1,800,473 ตารางเมตร ด้านในมีรูปปั้นหินโมอายขนาดใหญ่ตั้งตระหง่านเรียงรายอยู่จำนวนมาก

Tel :



ข้อปั้ง **MITSUI OUTLET PARK SAPPORO** เป็นห้างสรรพสินค้ารูปแบบ Outlet mall ขนาดใหญ่ที่สุดในฮอกไกโด ตั้งอยู่ที่เมือง Kita-Hiroshima ชานเมืองทิศตะวันออกซัปโปโร ใกล้เส้นทางที่ไปยังสนามบินชิโตเซะ เปิดให้บริการเมื่อเดือนเมษายน ปี 2012 ภายในห้างมีร้านค้าแบรนด์ต่างๆกว่า 128 ร้าน รวมถึงร้านค้าปลอดภาษี ศูนย์อาหารขนาดใหญ่จุ 650 ที่นั่ง และร้านจำหน่ายสินค้าพื้นเมืองและสินค้าจากฟาร์มท้องถิ่นประจำจังหวัดฮอกไกโด



เย็น **อิสระอาหารเย็นตามอัธยาศัย**

ที่พัก **CHITOSE HOTEL หรือเทียบเท่าระดับ 3 ดาว**

วันที่เจ็ด **ซัปโปโร (สนามบินชิโตเสะ) – กรุงเทพฯ (สนามบินสุวรรณภูมิ)**
(TG671 : 10.00-15.00)

เช้า **รับประทานอาหารเช้า ณ ห้องอาหารโรงแรม หรือ SET BOX (มื้อที่ 10)**

นำท่านเช็คเอาท์และตรวจสอบสัมภาระก่อนเดินทางไปยัง **สนามบินชิโตเสะ**

ถึง **สนามบินชิโตเสะ** ทำการเช็คอินและโหลดกระเป๋าสัมภาระ

10.00 น. ออกเดินทางสู่ กรุงเทพฯ **โดยสายการบินไทย เที่ยวบินที่ TG671**
(สายการบินมีบริการอาหารและเครื่องดื่มบนเครื่อง)

15.00 น. เดินทางถึง **สนามบินสุวรรณภูมิ** กรุงเทพฯ **โดยสวัสดิภาพ พร้อมความประทับใจ**

อัตรานี้รวม



✓ ค่าตัวเครื่องบินขึ้นประหยัด ไป-กลับ พร้อมกันทั้งคณะ



✓ ค่าภาษีสนามบิน



✓ ค่าน้ำหนักกระเป๋าสัมภาระเริ่มต้นท่านละ 20 กก.



✓ ค่าที่พักตามที่ระบุในรายการ (พักห้องละ 2-3 ท่าน)



✓ ประกันอุบัติเหตุระหว่างการเดินทาง วงเงินคุ้มครองสูงสุด 1,000,000 บาท
คุ้มครองทุกช่วงอายุ ตามเงื่อนไขของกรมธรรม์ (ไม่รวมประกันสุขภาพ ซึ่งท่านสามารถซื้อเพิ่มได้)



✓ ค่าอาหารตามมื้อที่ระบุในรายการ



✓ ค่าจ้างมัคคุเทศก์บริการตลอดการเดินทาง



✓ ค่ารถรับ-ส่ง และนำเที่ยวตามรายการ



✓ ค่าเข้าชมสถานที่ต่างๆ ตามรายการ



✓ ภาษีมูลค่าเพิ่ม 7% (เฉพาะค่าบริการ)

อัตรานี้ไม่รวม



✗ ค่าทำหนังสือเดินทางไทย เอกสารต่างด้าวต่างๆ และการยื่นเรื่อง เข้า-ออก
ประเทศไทยของชาวต่างชาติ (ถ้ากรณีทางรัฐบาลญี่ปุ่นประกาศให้กลับมาใช้วีซ่า
ผู้เดินทางจะต้องเสียค่าใช้จ่ายเพิ่มในการขอวีซ่าตามที่ สถานทูตกำหนด)



✗ ค่าใช้จ่ายอื่นๆ ที่นอกเหนือที่ระบุ อาทิเช่น ค่าอาหาร-เครื่องดื่ม นอกเหนือจากรายการ
ค่าชกัริด ค่าโทรศัพท์ ค่ามินิบาร์ในห้องและค่าพาหนะต่างๆ ที่ไม่ได้ระบุในรายการ



✗ ค่าภาษีน้ำมัน ที่สายการบินเรียกเก็บเพิ่ม ภายหลังจากทางบริษัทฯ
ได้ออกตัวเครื่องบินไปแล้ว ซึ่งลูกค้าต้องชำระส่วนต่างเพิ่ม

1. เงื่อนไขการจอง

1.1 กรุณาชำระมัดจำ ท่านละ 25,000 บาท ภายใน 36 ชม หลังจากทำการจอง พร้อมจัดส่งเอกสารการจองมายัง บริษัทฯ

-กรณีลูกค้าทำการจองก่อนวันเดินทางภายใน 30 วัน ทางบริษัทฯ ขอสงวนสิทธิ์ในการเก็บค่าทัวร์เต็มจำนวน

-โดยทุกการจองจะได้รับการยืนยันสิทธิ์สำรองที่นั่ง เมื่อมีการชำระมัดจำแล้ว เท่านั้น

1.2 กรุณาชำระค่าทัวร์ส่วนที่เหลือ 35 วัน ก่อนออกเดินทาง หากไม่ชำระตามที่กำหนด ทางบริษัทฯ ถือว่าท่าน ยกเลิกการเดินทางโดยอัตโนมัติ ไม่มีเงื่อนไขใดๆ และขออนุญาตให้สิทธิ์การจองแก่ลูกค้าท่านอื่นที่อยู่ลำดับถัดไป

1.3 เมื่อชำระเงินในแต่ละส่วนแล้ว โปรดส่งสำเนาการโอนเงิน พร้อมระบุชื่อพนักงานขายมาทางอีเมล พร้อมทั้ง ส่ง สำเนาหนังสือเดินทาง (Passport) พร้อมยืนยันว่า ต้องการเดินทางท่องเที่ยวทวีปใด วันที่ใด ไปกับใครบ้าง, เบอร์ โทร หากไม่ส่งสำเนาหนังสือเดินทาง (Passport) มาให้ ทางบริษัทฯ ขอสงวนสิทธิ์ไม่รับผิดชอบค่าเสียหาย อันเกิดจากความผิดพลาดจากการสะกด ชื่อ-นามสกุล และอื่นๆ เพื่อใช้ในการจองตั๋วเครื่องบิน) ทั้งนี้เพื่อความถูกต้องในการ ดำเนินการจองตั๋วเครื่องบิน ที่ถูกต้องเป็นสำคัญ และ ป้องกันการผิดพลาดที่อาจก่อให้เกิดค่าเสียหายเพิ่มเติมได้

**** กรุณาศึกษารายการทัวร์ และเงื่อนไขการให้บริการโดยละเอียด เพื่อผลประโยชน์สูงสุดในการใช้บริการของท่าน เนื่องจาก เมื่อท่านชำระเงินครบจำนวนหรือมัดจำบางส่วนแล้ว ทางบริษัทฯ ถือว่าท่านได้ยอมรับเงื่อนไขการบริการ และข้อตกลงต่างๆที่ได้ ระบุไว้ทั้งหมดในโปรแกรมการเดินทางนั้นๆ ****

2. เงื่อนไขการยกเลิก บริษัทฯ ใช้เงื่อนไขตามกรมการท่องเที่ยว

กรณีและผู้เดินทางต้องการขอยกเลิกการเดินทาง หรือเลื่อนการเดินทาง ผู้เดินทางจะต้องส่งเอกสารยกเลิกการเดินทางเป็นลายลักษณ์อักษร มายังบริษัท โดย E MAIL หรือ LINE พร้อมแจ้งให้เจ้าหน้าที่บริษัทรับทราบ **(ทางบริษัท ไม่ขอรับยกเลิกการจอง ผ่านทางโทรศัพท์ไม่ว่ากรณีใดๆ)**

ตาม “ประกาศคณะกรรมการธุรกิจนำเที่ยวและมัคคุเทศก์ เรื่อง หลักเกณฑ์เกี่ยวกับการกำหนดอัตรา การจ่ายเงินค่าบริการคืนให้แก่นักท่องเที่ยว พ.ศ. 2563”

2.1 ยกเลิก **ไม่น้อยกว่า 30 วันก่อนการเดินทาง** (ไม่นับวันเดินทาง) คืนเงินค่าทัวร์ หลังหักค่าใช้จ่ายที่เกิดขึ้นจริงเพื่อการเตรียมการนำเที่ยว ทั้งหมด เช่น ค่ามัดจำตัวเครื่อง ค่าบริการแลนด์ ต่างประเทศ เป็นต้น”

2.2 ยกเลิก **ไม่น้อยกว่า 15-29 วันก่อนเดินทาง** (ไม่นับวันเดินทาง) คืนเงินร้อยละ 50 ของค่าทัวร์ทั้งหมด หลังหัก ค่าใช้จ่ายที่เกิดขึ้นจริงเพื่อการเตรียมการนำเที่ยว

2.3 ยกเลิก **น้อยกว่า 15 วันก่อนการเดินทาง** ทางบริษัทฯ ขอสงวนสิทธิ์ ไม่สามารถคืนเงินค่าทัวร์ได้ทั้งหมด

2.4 การยกเลิกเดินทางกับกรุ๊ปที่ออกเดินทางช่วงเทศกาลวันหยุด เช่น ปีใหม่, สงกรานต์ เป็นต้น บางสายการบินมีการ การันตีมัดจำที่นั่งกับสายการบินและค่ามัดจำที่พัก รวมถึงเที่ยวบินพิเศษ เช่น CHARTER FLIGHT จะไม่มีการคืนเงินมัด จำ หรือ ค่าทัวร์ทั้งหมดที่ชำระแล้ว ไม่ว่าจะยกเลิกด้วยกรณีใดๆ

ข้อมูลเพิ่มเติมเกี่ยวกับ ตัวเครื่องบิน

- กรณีที่ท่านมีความประสงค์จะต้องการปรับเปลี่ยนระดับชั้นที่นั่ง จาก ชั้นประหยัด (Economy Class) เป็นชั้นธุรกิจ (Business Class) โดยใช้คะแนนจากบัตรสะสมไมล์ **จะต้องดำเนินการล่วงหน้าก่อนเดินทางอย่างน้อย 7 วัน และ ต้องดำเนินการที่เคาน์เตอร์ของสายการบิน ณ วันเดินทาง และชำระเงินเพื่ออัพเกรดที่นั่งด้วยตัวท่านเอง เท่านั้น**
- ในการเดินทาง ผู้โดยสารจะต้องเดินทางไป-กลับพร้อมกันเป็นหมู่คณะเท่านั้น **หากต้องการเลื่อนวันเดินทางกลับก่อน (หรือหลัง) ท่านจะต้องชำระค่าใช้จ่ายส่วนต่างที่สายการบิน และบริษัททัวร์เรียกเก็บเพิ่มเติมก่อนออกตัวโดยสาร**
- **การจัดที่นั่งบนเครื่องบิน จะเป็นไปตามที่สายการบินเป็นผู้กำหนด ซึ่งทางบริษัทฯ ไม่สามารถเข้าไปจัดการได้แต่อย่างใด**
- ในกรณีที่ลูกค้าต้อง **ออกตัวโดยสารเครื่องบินภายในประเทศ** กรุณาติดต่อเจ้าหน้าที่ของบริษัทฯล่วงหน้าทุกครั้ง เพื่อตรวจสอบความถูกต้องของ Detail flight และ เพื่อยืนยันว่ารู้ปอดอกเดินทางแน่นอนแล้ว และผู้เดินทางจะต้องมาถึงสนามบินอย่างน้อย 4 ชม. ก่อนการเดินทาง มิฉะนั้นทางบริษัทจะไม่รับผิดชอบใดๆ หากมีความเสียหายเกิดขึ้น

ข้อมูลเพิ่มเติมเรื่องสัมภาระ

- สำหรับน้ำหนักของสัมภาระที่ทางสายการบินอนุญาตให้บรรทุกใต้ท้องเครื่องบิน คือ 20 กิโลกรัม (สำหรับผู้โดยสารชั้นประหยัด / ECONOMY CLASS PASSENGER) การเรียกเก็บค่าธรรมเนียมที่เกินเพิ่มเป็นสิทธิของสายการบิน ที่ท่านไม่อาจปฏิเสธได้ (ท่านจะต้องชำระในส่วนที่โดนเรียกเก็บเพิ่ม)
- สำหรับกระเป๋าสัมภาระที่ทางสายการบินอนุญาตให้นำขึ้นเครื่องได้ ต้องมีน้ำหนักไม่เกิน 7 กิโลกรัม และมีความกว้าง+ยาว+สูง ไม่เกิน 115 เซนติเมตร หรือ 25 เซนติเมตร (9.75 นิ้ว) x 56 เซนติเมตร (21.5 นิ้ว) x 46 เซนติเมตร (18 นิ้ว)
- กรณีที่ต้องเดินทางด้วยสายการบินภายในประเทศ น้ำหนักของกระเป๋าอาจจะถูกกำหนดให้ต่ำกว่ามาตรฐานได้ ทั้งนี้ขึ้นอยู่กับข้อกำหนดของแต่ละสายการบิน ทางบริษัทฯ ขอสงวนสิทธิ์ไม่รับผิดชอบส่วนต่างของค่าใช้จ่ายที่สัมภาระน้ำหนักเกิน (ท่านต้องชำระในส่วนที่โดนเรียกเก็บเพิ่ม)
- ทางบริษัทฯ ไม่รับผิดชอบกรณีเกิดการสูญหาย, สูญหายของกระเป๋า และสัมภาระของผู้โดยสาร ในทุกกรณี






คุณสมบัติการเข้าประเทศญี่ปุ่น (สำหรับกรณีการเข้าประเทศญี่ปุ่นตามมาตรการยกเว้นวีซ่า)

1. หนังสือเดินทางอิเล็กทรอนิกส์ที่ยังมีอายุการใช้งานเหลืออยู่ **ไม่น้อยกว่า 6 เดือน** นับถึงวันเดินทางกลับ
2. กิจกรรมใดๆ ที่จะกระทำในประเทศญี่ปุ่นจะต้องไม่เป็นที่ขัดต่อกฎหมาย และเข้าข่ายคุณสมบัติเพื่อการพำนักระยะสั้น
3. ในขั้นตอนการขอเข้าประเทศ จะต้องระบุระยะเวลาการพำนักไม่เกิน 15 วัน
4. เป็นผู้ที่ไม่มีประวัติการถูกส่งตัวกลับจากประเทศญี่ปุ่น หรือมีได้อยู่ในระยะเวลาของการถูกปฏิเสธไม่ให้เข้าประเทศ และไม่เข้าข่ายคุณสมบัติที่อาจจะถูกปฏิเสธไม่ให้เข้าประเทศ



โรงแรมตามมาตรฐานประเทศญี่ปุ่น

- โรงแรมในประเทศญี่ปุ่นส่วนใหญ่ห้องพักมีขนาดเล็ก
- โดยปกติแล้วโรงแรมจะจัดห้องพักสำหรับสองท่าน เป็นห้องพักเตียงคู่ (TWN) หรือประเภทเตียงดับเบิล (DBL)
ในกรณีนี้ จะขึ้นอยู่กับประเภทห้องพักโรงแรมนั้นๆ
- โรงแรมประเภทเรียวกังจะมีห้องพักเป็นแบบ Western Style (เตียง) หรือ Japanese Style (เบาะ futon)
ขึ้นอยู่กับจัดการของทางโรงแรม
- หากท่านมีความประสงค์จะพัก 3 ท่านต่อห้อง (ห้องเตียงคู่+ที่นอนเสริม) ท่านต้องยอมรับในพื้นที่อันจำกัดของห้องพัก
- ในกรณีห้องพักเดี่ยว 1 ท่าน SGL (1เตียง) หากวันเข้าพักห้อง1เตียงมีไม่เพียงพอ ทางโรงแรมอาจจัดห้องพัก 2เตียงให้กับท่าน

ประเภทห้องพัก (เด็กอายุตั้งแต่ 6 ปีขึ้นไป ต้องใช้เตียง)	โปรดทำความเข้าใจในรายละเอียดของห้องพัก **ห้องพักต่างประเภทอาจจะไม่ได้อยู่ในชั้นเดียวกัน**	
 3.5 - 5 ฟุต 1 เตียง	ห้องพักเดี่ยว SINGLE BED ROOM (SGL)	ห้องพักสำหรับ 1 ท่าน มีค่าใช้จ่ายเพิ่มจากค่าทัวร์
 3 - 3.5 ฟุต 2 เตียง	ห้องพักเตียงคู่ TWIN BED ROOM (TWN)	ห้องพักสำหรับ 2 ท่าน
 5 ฟุต 1 เตียง	ห้องพักเตียงดับเบิล DOUBLE BED ROOM (DBL)	ห้องพักสำหรับ 2 ท่าน ห้องพักมีจำนวนน้อยและ อาจมีขนาดห้องเล็กกว่าห้อง TWN
 3 - 3.5 ฟุต 2 เตียง + 1 ที่นอนเสริม	ห้องพักสำหรับสามท่าน (ที่นอนเสริม) TRIPLE BED ROOM (TRP)	ห้องพักสำหรับ 3 ท่าน **หมายเหตุ**
<p>**ในกรณีที่ท่านจองห้องพักแบบ TRIPLE [2 เตียง + 1 ที่นอนเสริม] แล้วทางโรงแรมไม่สามารถจัดหาห้องพักแบบ TRIPLE ได้ ทางบริษัทขอสงวนสิทธิ์ในการจัดห้องพักแบบ แยก 2 ห้อง คือ [1 TWN/DBL+1 SGL] แทน **</p> 		

หมายเหตุ

1. จำนวนผู้เดินทางต้องมีขั้นต่ำ 10 ท่าน ขึ้นไปต่อกรุ๊ป มิฉะนั้น ทางบริษัทขอสงวนสิทธิ์ในการงดออกเดินทางและเลื่อนการเดินทางไปในวันอื่นต่อไป โดยทางบริษัทฯ จะแจ้งให้ท่านทราบล่วงหน้า นอกจากนี้ผู้เดินทางทุกท่านยินดีที่จะชำระค่าบริการเพิ่มเพื่อให้คณะเดินทางได้ ทางเรายินดีที่จะประสานงานในการเดินทางตามประสงค์ให้ท่านต่อไป
2. ขอสงวนสิทธิ์การเก็บค่าน้ำมันและภาษีสนามบินทุกแห่งเพิ่ม หากสายการบินมีการปรับขึ้นก่อนวันเดินทาง
3. กรณีที่สายการบินประกาศยกเลิกเที่ยวบิน บริษัทจะพยายามจัดการทดแทนด้วยเที่ยวบินใกล้เคียงตามความเหมาะสมและจะเรียนแจ้งทุกครั้งที่ได้รับการแจ้งมาจากสายการบิน
4. บริษัทฯ จะไม่รับผิดชอบใดๆ ทั้งสิ้น หากเกิดกรณีความล่าช้าจากสายการบิน, การประท้วง, การนัดหยุดงาน, การก่อการจลาจล, ภัยธรรมชาติ, โรคระบาด, การนำสิ่งของผิดกฎหมาย ซึ่งอยู่นอกเหนือความรับผิดชอบของบริษัทฯ
5. บริษัทฯ จะไม่รับผิดชอบใดๆ ทั้งสิ้น หากเกิดสิ่งของสูญหาย อันเนื่องเกิดจากความประมาทของท่านอันเกิดจากการโจรกรรม และ อุบัติเหตุจากความประมาทของนักท่องเที่ยวเอง
6. บริษัทฯ ขอสงวนสิทธิ์ในการเปลี่ยนแปลงรายการโดยมีต้องแจ้งล่วงหน้า ทั้งนี้ขึ้นอยู่กับสถานะอากาศ การเมือง สายการบิน และราคาอาจเปลี่ยนแปลงได้ตามความเหมาะสม ทั้งนี้ขึ้นอยู่กับอัตราแลกเปลี่ยนของเงินสกุล (เยน) โดยมิต้องแจ้งให้ทราบล่วงหน้า
7. การบริการของรถบัสนำเที่ยวญี่ปุ่น ตามกฎหมายประเทศญี่ปุ่น สามารถให้บริการวันละ 10 ชั่วโมง มีอาจเพิ่มเวลาได้ โดยมีคนคู่เทศก์และคนขับจะเป็นผู้บริหารเวลาตามความเหมาะสม ทั้งนี้ขึ้นอยู่กับสภาพการจราจรในวันเดินทางนั้นๆ เป็นหลัก จึงขอสงวนสิทธิ์ในการปรับเปลี่ยนเวลาท่องเที่ยวตามสถานที่ในโปรแกรมการเดินทาง อีกทั้งโปรแกรมอาจจะมีการปรับเปลี่ยนตามความเหมาะสมของสภาพอากาศและฤดูกาลทั้งนี้เพื่อความปลอดภัยของนักท่องเที่ยวเป็นสำคัญ
8. กรณีที่กองตรวจคนเข้าเมืองทั้งกรุงเทพฯ และในต่างประเทศ ปฏิเสธมิให้เดินทางออก หรือ เข้าประเทศที่ระบุไว้ในรายการเดินทาง บริษัทฯ ขอสงวนสิทธิ์ที่จะไม่คืนค่าทัวร์ไม่ว่ากรณีใดๆ ทั้งสิ้น
9. เมื่อท่านออกเดินทางไปกับคณะแล้ว ถ้าท่านงดการใช้บริการรายการใดรายการหนึ่ง หรือไม่เดินทางพร้อมคณะถือว่าท่านสละสิทธิ์ ไม่อาจเรียกร้องค่าบริการและเงินมัดจำคืน ไม่ว่ากรณีใดๆ ทั้งสิ้น
10. กรณีลูกค้าที่จองเฉพาะทัวร์ไม่รวมบัตรโดยสารเครื่องบิน (จอยด์แลนด์ทัวร์ ซื้อตั๋วเครื่องบินแยกเอง) ในวันเริ่มทัวร์ (วันที่หนึ่ง) ท่านจะต้องมารอคณะท่านนั้น ทางบริษัทไม่สามารถให้คณะรอท่านได้ ไม่ว่ากรณีใดๆ ก็ตาม กรณี **“ไฟล์ทของท่านถึงช้ากว่าคณะ”** และยืนยันเดินทาง ท่านจะต้องเดินทางตามคณะไปยังเมือง หรือสถานที่ท่องเที่ยวที่ท่านอยู่ ในเวลานั้นๆ กรณีนี้ จะมีค่าใช้จ่ายเพิ่ม ท่านจำเป็นต้องชำระค่าใช้จ่ายที่ใช้ในการเดินทางด้วยตนเองทั้งหมดท่านนั้น ไม่ว่ากรณีใดก็ตาม และทางบริษัทขอสงวนสิทธิ์ไม่สามารถชดเชย หรือทดแทน หากท่านไม่ได้ท่องเที่ยวเมืองหรือสถานที่ท่องเที่ยวใดๆ สถานที่หนึ่ง ทุกกรณี เนื่องจากเป็นการชำระแบบเหมาจ่ายกับตัวแทนทั้งหมดแล้ว
11. กรณี **“หญิงตั้งครรภ์”** ท่านจะต้องมีใบรับรองแพทย์ ระบุชัดเจนว่าสามารถเดินทางออกนอกประเทศได้ รวมถึงรายละเอียดอายุครรภ์ที่ชัดเจน สิ่งนี้อยู่เหนือการควบคุมของบริษัทฯ