

GO1TPE-CI034  
**GO TAIWAN**

# TAIWAN

## SONGKRAN ALISHAN



**5 วัน 3 คืน**

**POP MART**



**อนุสรณ์สถานเจียงไคเช็ค**

**วัดเหวินหวู่**

ราคา



**เมนูพิเศษ!!**  
 ปลาประธาน่าริบคิ, เสี่ยวหลงเปา

- นั่งรถไฟบนอุทยานแห่งชาติอาลีซาน เส้นทางที่คด 1 ใน 3 เส้นทางรถไฟที่สวยงามที่สุดในโลก
- ส่องเรือชมความงามของทะเลสาบสุริยันจันทรา
- ไหว้พระขอพร ณ วัดเหวินหวู่
- ช้อป ซิม ซิล ไต้หวันไนท์มาร์เก็ต, ซีเหมินติง



**29,900**

**10-14 เม.ย. 68**

# TAIWAN SONGKRAN ALISHAN

5 วัน 3 คืน โดยสายการบิน CHINA AIRLINES (CI)



โปรแกรมการเดินทาง	เช้า	เที่ยง	ค่ำ	โรงแรมที่พัก
1 <b>23.00 น.</b> กรุงเทพฯ (สนามบินสุวรรณภูมิ)	X	X	X	
2 กรุงเทพฯ (สนามบินสุวรรณภูมิ) (CI838 : 02.40 – 07.25) - ไต้หวัน (สนามบินเถาหยวน) - หนานโถว - ล่องเรือทะเลสาบสุริยันจันทรา - วัดพระถังซัมจั๋ง - วัดเหวินหวู่ - เจียวอี้	✈	🕒	🕒	RENYI LAKE HOTEL หรือ ระดับเทียบเท่า
3 เจียวอี้ - อุทยานแห่งชาติอาลีซาน (นั่งรถไฟ 1 เที่ยว) - ร้านชา - ไถจง - ไถจงไนท์มาร์เก็ต	🕒	🕒	อิสระ	REN MEI FASHION HOTEL หรือ ระดับเทียบเท่า
4 ไถจง - ไทเป - ร้านพายส์ป๊อป - ดิโกไทเป101 101 (แวะถ่ายรูปด้านนอก) - ร้านสร้อยสุขภาพ - อนุสรณ์สถานเจียงไคเช็ค 101 (แวะถ่ายรูปด้านนอก) - ซีเหมินติง	🕒	🕒	อิสระ	YIDEAR HOTEL หรือ ระดับเทียบเท่า
5 ไทเป - ร้านเครื่องสำอางค์ - (CI835 : 13.30-16.20) กรุงเทพฯ (สนามบินสุวรรณภูมิ)	🕒	✈		

**\*\*\*\*การจัดที่นั่งบนเครื่องบิน จะเป็นที่สายการบินเป็นผู้กำหนด**

**ซึ่งทางบริษัทฯ ไม่สามารถเข้าไปจัดการได้แต่อย่างใด\*\*\*\***

ห้องพักโรงแรมในไต้หวันอาจแตกต่างกัน จึงทำให้ห้องพักแบบห้องเดี่ยว (Single) , ห้องพักรู (Twin / Double) และห้องพักแบบ 3 ท่าน (Triple) อาจจะไม่ได้อยู่ในชั้นเดียวกัน หรือ อยู่ติดกัน

BKK



TPE

TPE



BKK

เที่ยวบินที่

เวลาออก

เวลาถึง

เที่ยวบินที่

เวลาออก

เวลาถึง

CI838

02.40

07.25

CI835

13.30

16.20





## TAIWAN SONGKRAN ALISHAN

5 วัน 3 คืน โดยสายการบิน CHINA AIRLINES (CI)

วันเดินทาง	ผู้ใหญ่ 2-3 ท่าน พัก 1 ห้อง ราคาท่านละ	ผู้ใหญ่ 1 ท่าน พักเดี่ยว 1 ห้อง (Single room) จ่ายเพิ่มท่านละ	ราคาไม่ใช้ตัว เครื่องบิน ท่านละ กรุณาติดต่อเจ้าหน้าที่
10 - 14 เมษายน 68 วันสงกรานต์	29,900.-	7,500.-	24,900.-

ราคาเด็กทารก [อายุไม่ถึง 2 ปีบริบูรณ์ ณ วันเดินทางกลับ] ท่านละ 10,000 บาท

ราคานี้รวมรายการทัวร์ ตัวเครื่องบิน ไม่มีราคาเด็ก เนื่องจากเป็นราคาพิเศษ

\*\* อัตราค่าบริการนี้เฉพาะพาสปอร์ตไทยเท่านั้น ในกรณีพาสปอร์ตต่างชาติ ต้องจ่ายเพิ่ม ท่านละ 2,000 บาท \*\*

เนื่องจากรายการทัวร์มีการโปรโมทสินค้าท้องถิ่น หากท่านไม่ต้องการเข้าร้านช้อปปิ้งขออนุญาตเก็บค่าใช้จ่ายเพิ่ม  
ท่านละ 2,000 NTD หรือ 2,400 บาทต่อท่าน

\*\*\* อัตรานี้ไม่รวมค่าทิปคนขับรถ มัคคุเทศก์ท้องถิ่น ท่านละ 1,500 บาท/ท่าน \*\*\*

หัวหน้าทัวร์ที่ดูแลคณะจากเมืองไทยตามแต่ท่านจะเห็นสมควร

โปรแกรมอาจจะมีการปรับเปลี่ยนตามความเหมาะสมของสภาพอากาศและฤดูกาล

วันแรก

กรุงเทพฯ (สนามบินสุวรรณภูมิ)

23.00 น.

คณะพร้อมกัน ณ สนามบินสุวรรณภูมิ Suvarnabhumi Airport ขาออก ชั้น 4 สายการบิน  
CHINA AIRLINES (CI) โดยมีเจ้าหน้าที่อำนวยความสะดวกแก่ทุกท่าน[สำคัญมาก!!] ไม่อนุญาตให้นำอาหารสด จำพวก เนื้อสัตว์ หรือเนื้อสัตว์แปรรูปเข้าเมือง  
ได้หากฝ่าฝืนมีโทษจับปรับได้]

**วันที่สอง** กรุงเทพฯ (สนามบินสุวรรณภูมิ) - ไต้หวัน (สนามบินเถาหยวน) - นานโถว -  
 ล่องเรือทะเลสาบสุริยันจันทรา - วัดพระถังซัมจั๋ง - วัดเหวินทง - เจียอี้

**02.40 น.** ออกเดินทางสู่ ไต้หวัน Taiwan โดยสายการบิน CHINA AIRLINES เที่ยวบินที่ CI838 (มี  
 บริการอาหารและเครื่องดื่มบนเครื่อง)

**07.25 น.** เดินทางถึง สนามบินเถาหยวน ไต้หวัน Taoyuan International Airport หลังนำท่านผ่านพิธีการ  
 ตรวจคนเข้าเมืองเรียบร้อยแล้ว

**\*\*\*เวลาที่ไต้หวันเร็วกว่าเมืองไทย 1 ชั่วโมง กรุณาปรับเวลาของท่านเป็นเวลาท้องถิ่นเพื่อความ  
 สะดวกในการนัดหมาย\*\*\***

นำท่านเดินทางสู่ เมืองนานโถว Nantou (นั่งรถประมาณ 3 ชั่วโมง) ซึ่งเป็นเมืองที่ใหญ่ที่สุดของ  
 ไต้หวัน และเป็นเมืองเดียวของไต้หวันที่ไม่ได้ติดต่อกับทะเล นานโถวตั้งอยู่ใจกลางของเกาะ  
 ไต้หวัน นอกจากนี้ที่นี่ยังเป็นที่ตั้งของยอดเขาวิซานหรือภูเขาหยกซึ่งเป็นภูเขาที่สูงที่สุดในไต้หวัน  
 และสูงที่สุดในภูมิภาคเอเชียตะวันออกเฉียงเหนือ รวมทั้งยอดเขาอื่นๆ อีก 41 ลูก ที่มีความสูงเกิน  
 3,000 เมตร จึงทำให้เกิดภูมิประเทศทิวเขาสีเขียวก้ำมะหยี่เป็นลูกคลื่นสลับซับซ้อนงดงาม อันเป็น  
 แหล่งกำเนิดแม่น้ำโจวสุ่ย แม่น้ำที่ยาวที่สุดที่เป็นต้นน้ำลำธารใหญ่ของไต้หวัน อีกทั้งทะเลสาบสุริยัน  
 จันทรา ทะเลสาบที่สวยงามและเป็นแหล่งท่องเที่ยวที่มีชื่อเสียงที่สุดของไต้หวันเช่นกัน

**กลางวัน** รับประทานอาหารกลางวัน ณ ภัตตาคาร (มื้อที่ 1) **เมนูพิเศษ!! ปลาประธานาอิบตี**



จากนั้นนำท่านเดินทางสู่ **ทะเลสาบสุรียัน จันทร Sun Moon Lake** ซึ่งเป็นทะเลสาบน้ำจืดที่เกิดขึ้นตามธรรมชาติที่ใหญ่ที่สุดของไต้หวัน และยังมีเส้นทางจักรยานรอบทะเลสาบมีความยาวถึง 33 กิโลเมตร ที่ถูกจัดอันดับให้ติดอยู่ 1 ใน 10 ของเส้นทางจักรยานทั่วโลก โดย ซีเอ็นเอ็นโก (CNNGO) ทะเลสาบสุรียันจันทรามีความสูงเหนือระดับน้ำทะเล 748 เมตร มี เกาะลาถู (Lalu Island) ตั้งอยู่กลางทะเลสาบ โดยทางตอนใต้ของเกาะลาถู มีรูปร่างกลมคล้ายกับพระจันทร์ ส่วนทางตอนเหนือของเกาะ มีรูปร่างคล้ายกับพระอาทิตย์ จึงเป็นที่มาของชื่อทะเลสาบสุรียันจันทรานั้นเอง และยังเป็นตำแหน่งสวยๆ ที่มีมังกรล้อมรอบ พื้นที่บริเวณนี้ถือว่าเป็นจุดรับพลังมังกรที่สมบูรณ์ที่สุดของไต้หวัน จากนั้นนำท่าน **นั่งเรือยอร์ชล่องทะเลสาบสุรียัน จันทร** ชมความงามบรรยากาศรอบๆ ทะเลสาบแห่งนี้



จากนั้นนำท่านสู่ **วัดพระถังซัมจั๋ง Xuanguang Temple** สร้างขึ้นในช่วงปี 1955 นมัสการพระทนต์(ฟัน) ของพระถังซัมจั๋ง ที่อัญเชิญมาจากชมพูทวีป วัดแห่งนี้ตั้งอยู่ระหว่างทะเลสาบสุรียัน Sun Lake และทะเลสาบจันทร Moon Lake ภายในวัดมีรูปทองคำของพระเสวียนจั๋งพร้อมกับข้อความที่เขียนไว้ว่า “ปราชญ์ผู้ยิ่งใหญ่แห่งชาติ” และยังเป็นจุดชมวิวทะเลสาบในมุมสูงอีกด้วย ท่านจะได้ถ่ายรูปกับมุมที่สวยงามที่สุดของทะเลสาบสุรียัน จันทร

นำท่านเดินทางสู่ **วัดเหวินหวู่ Wenwu Temple** หรือ วัดกวนอู ตั้งอยู่ระหว่างเขาทางทิศเหนือของทะเลสาบสุรียันจันทร สร้างขึ้นเมื่อปี ค.ศ. 1938 ภายในวัดมีรูปปั้นของซ่งจื้อและเทพกวนอู (เทพเจ้าแห่งปัญญา และเทพเจ้าแห่งความซื่อสัตย์) ซึ่งชาวไต้หวันเชื่อกันว่า หากได้บูชาเทพเจ้ากวนอู จะได้ประสบความสำเร็จในหน้าที่การงาน มีแต่คนจงรักภักดี หรือหากวางแผนสิ่งใด ก็จะสามารถประสบความสำเร็จตามปรารถนา เป็นวัดศักดิ์สิทธิ์อีกแห่งหนึ่งของไต้หวัน แต่เดิมในอดีตริมฝั่งทะเลสาบสุรียันจันทรเป็นที่ตั้งของ 2 วัดเก่า คือวัดหลงฟิง Longfeng Temple และวัดหัวถั่ง Huatang of



Shuishotsun ชาวบ้านกล่าวว่าน้ำจากทะเลสาบสุริยันจันทรา จะทะลักเข้ามาท่วมวัดหลงเฟิงและวัดหัวถั่ง จึงสร้างวัดเหวินหัวขึ้น แล้วรวมวัดทั้งสองแห่งไว้ในวัดเหวินหัวเพียงแห่งเดียว และสร้างกำแพงให้แข็งแรงยิ่งขึ้น เพื่อรับมือกับน้ำจากทะเลสาบสุริยันจันทราที่หนุนขึ้นสูง ในปัจจุบัน สถาปัตยกรรมของวัดนี้เต็มไปด้วยงานแกะสลักหินจำนวนมากรวมถึงสิงโตหินอ่อน 2 ตัว ที่ตั้งอยู่บริเวณด้านหน้าของวัดซึ่งมีมูลค่าตัวละ 1 ล้านเหรียญไต้หวัน โดยตัววิหารใหญ่แบ่งออกเป็นสามชั้นและมีวิหารเล็กโอบล้อมอยู่ด้านข้าง และเป็นจุดชมวิวที่สวยงามอีกแห่งหนึ่งของทะเลสาบสุริยันจันทราอีกด้วย



จากนั้นนำท่านเดินทางสู่ **เมืองเจียอี้ Chiayi (นั่งรถประมาณ 1.30 - 2 ชั่วโมง)** ซึ่งถูกล้อมรอบด้วยภูเขาและทะเล ถือเป็นเมืองเดียวในไต้หวันที่มีแหล่งท่องเที่ยวทางธรรมชาติมากถึง 3 แห่ง ได้แก่ อุทยานแห่งชาติอาลีซาน อุทยานแห่งชาติชายฝั่งตะวันออกเฉียงใต้ (Southwest Coast National Scenic Area) และอุทยานแห่งชาติซีลาหย่า โดยทั้ง 3 แห่งนี้ ล้วนมีทัศนียภาพที่โดดเด่นและสวยงาม ตั้งแต่ภูเขาไปจนถึงชายทะเล ทั้งยังเป็นที่ตั้งของยวี่ซัน ยอดเขาที่สูงที่สุดของไต้หวันอีกด้วย ทำให้เจียอี้มีระบบนิเวศทางทะเลที่อุดมสมบูรณ์ เหมาะกับการทำประมงและเพาะเลี้ยงหอยนางรมเป็นอย่างยิ่ง

คำ

รับประทานอาหารค่ำ ณ ภัตตาคาร (มื้อที่ 2)



(โรงแรมที่ระบุในรายการทัวร์เป็นโรงแรมข้างต้นสำหรับนำเสนอ ซึ่งอาจมีการเปลี่ยนแปลงโรงแรมที่เข้าพักได้ ในระดับที่เทียบเท่ากันตามมาตรฐาน)

วันที่สาม อุทยานแห่งชาติ อlishan (นั่งรถไฟ 1 เที่ยว) – ร้านชา – ไถจง - ไถจงไนท์มาร์เก็ต

เช้า รับประทานอาหารเช้า ณ ห้องอาหารของโรงแรม (มื้อที่ 3)



นำท่านเดินทางสู่ **อุทยานแห่งชาติอlishan Alishan National Forest** ซึ่งเป็นอุทยานแห่งชาติที่มีชื่อเสียงที่สุดของไต้หวัน อยู่ในเขตเมืองเจียวอี้ ทางตอนใต้ของเกาะไต้หวัน ที่นี่ยังเป็นแหล่งผลิตชาคุณภาพสูงที่ขึ้นชื่อในระดับนานาชาติอีกด้วย นอกจากนี้คนไต้หวันนิยมเดินทางมาชมพระอาทิตย์ขึ้นที่ยอดเขาในยามเช้าที่นี่ ตามความเชื่อดั้งเดิมที่ว่า หมอกบนยอดเขาในยามเช้า ที่อุคมไปด้วยพลังชี้



ซึ่งก็คือพลังลมปราณ ที่ถือเป็นพลังพื้นฐานของสิ่งมีชีวิตที่สามารถช่วยฟื้นฟูสุขภาพได้นั่นเอง และที่นี่ยังเป็นเส้นทางเดินป่ายอดฮิตของนักท่องเที่ยวอีกด้วย เพราะป่าสนแห่งนี้มีวิวธรรมชาติหลากหลายมุม ให้ท่านได้เพลิดเพลินไปกับเส้นทางป่าสนที่มีอายุกว่า 1,000 ปี และอีก 1 จุดไฮไลท์ของที่นี่ก็คือ เส้นทางรถไฟอาลีซาน (Alishan Forest Railway) ซึ่งตั้งอยู่ในเขตอุทยานอาลีซาน เป็นเส้นทางรถไฟโบราณสายพิเศษที่สร้างขึ้นในปี 2442 แต่เดิมสร้างเพื่อใช้ลำเลียงต้นไม้ลงมาจากภูเขา โดยมีความสูงประมาณ 2,500 เมตรเหนือระดับน้ำทะเล เส้นทางรถไฟอาลีซานแห่งนี้จะเชื่อมต่อกับสถานี 4 หลัก อย่างสถานี Beimen สถานี Zhuqi สถานี Fenqihu และสถานี Alishan โดยทั้ง 4 สถานีจะมีแลนด์มาร์คที่นักท่องเที่ยวนิยมมากัน จึงไม่แปลกที่ เส้นทางรถไฟอาลีซาน (Alishan Forest Railway) จะติด 1 ใน 3 เส้นทางรถไฟที่สวยงามที่สุดในโลก และสิ่งที่ทำให้รถไฟอาลีซาน มีความพิเศษกว่ารถไฟหลายแห่งก็คือ จะมีรถไฟโบราณสีแดง วิ่งผ่านป่าเขาที่อุดมสมบูรณ์ตลอด 2 ข้างทาง และจะไต่ระดับความสูงชันเขาไปเรื่อยๆ ทำให้นักท่องเที่ยวสามารถชื่นชมทัศนียภาพอันสวยงามที่หาดูยากตลอดเส้นทาง **(รวมนั่งรถไฟโบราณ 1 เที่ยว Alishan Forest Railway)**

**กลางวัน**

**รับประทานอาหารกลางวัน ณ ภัตตาคาร (มือที่ 4)**

จากนั้นนำท่านแวะชิม **ชา ณ ร้านชา Tea Shop** ชมการสาธิตการชงชา และประโยชน์จากการดื่มชา ที่นิยมปลูกกันมาก ด้วยสภาพอากาศบนพื้นที่สูง และอากาศที่เย็นตลอดทั้งปีของที่นี่ ทำให้ชาที่นี่มีรสชาติดี และกลมกล่อม อีสาระชิมชาและเลือกซื้อ เพื่อเป็นของฝากตามอัธยาศัย



นำท่านเดินทางสู่ **เมืองไถจง Taichung** ซึ่งเป็นเมืองใหญ่อันดับสองของไต้หวัน มีสภาพอากาศที่อบอุ่นน่าเที่ยวตลอดทั้งปี ในอดีตช่วงสมัยที่ไต้หวันถูกปกครองโดยญี่ปุ่น ที่นี่เคยเป็นศูนย์กลางทางการเมือง เศรษฐกิจ การคมนาคม และวัฒนธรรมที่สำคัญ ที่ยังคงปรากฏร่องรอยโบราณสถานที่มีกลิ่นอายของญี่ปุ่นหลายแห่ง ที่ได้รับการอนุรักษ์เป็นอย่างดี

จากนั้นนำท่านเดินทางสู่ **ตลาดไถจง Taichung Night Market** ตลาดกลางคืน แหล่งช้อปปิ้งเสื้อผ้า ของใช้ และของกิน เช่น เต้าหู้เหม็นทอด, ถังหูลู่, กุนเชียงย่าง, ชานมไข่มุก, ของกินเล่นพื้นเมืองต่างๆ เป็นต้น

**เย็น**

**อิสระรับประทานอาหารเย็นตามอัธยาศัย**

**ที่พัก**

**T HOTEL หรือเทียบเท่าระดับมาตรฐานไต้หวัน**

(โรงแรมที่ระบุในรายการทัวร์เป็นโรงแรมข้างต้นสำหรับนำเสนอ ซึ่งอาจมีการเปลี่ยนแปลงโรงแรมที่เข้าพักได้ ในระดับที่เทียบเท่ากันตามมาตรฐาน)



**วันที่สี่ ไลจง -ไทเป - ร้านพายสับปะรด - ตึกไทเป101 (ไม่รวมชั้นชมวิวชั้น89) –  
 ร้านสร้อยสุขภาพ – อนุสรณ์สถานเจียงไคเช็ค - ซีเหมินติง**

**เช้า รับประทานอาหารเช้า ณ ห้องอาหารของโรงแรม (มือที่ 5)**

จากนั้นนำท่านเดินทางกลับสู่ **ไทเป Taipei** (ใช้เวลาเดินทางประมาณ 2.30 ชั่วโมง) ซึ่งเป็นเมืองหลวงและเป็นศูนย์กลางทางเศรษฐกิจ การเมือง และวัฒนธรรม ยิ่งกว่านั้นมหานครแห่งนี้ยังเต็มไปด้วยสีสันของความทันสมัย และนักเดินทางจากทั่วทุกมุมโลก จึงทำให้ที่นี่มีชีวิตชีวา ดึงดูดให้ผู้คนที่รักการท่องเที่ยวมาเยี่ยมเยือนไม่รู้เบื่อ อย่างไม่ขาดสาย



นำท่านเลือกซื้อของฝากที่ **ร้านพายสับปะรด Vigor Pineapple** ที่ถือว่าเป็นขนมสัญลักษณ์ของไต้หวันเปรียบเสมือนขนมประจำชาติเลยทีเดียวที่ได้ ที่นี้จะมีขนมหลากหลายให้ท่านได้เลือกซื้อมากมาย เช่น ขนมพายสับปะรด, ป๊อปคอร์น, นุกัส, เห็ดทอด เป็นต้น อิสระให้ท่านได้เลือกซื้อเพื่อเป็นของฝากแก่คนทางบ้านหรือเพื่อนๆ

**กลางวัน รับประทานอาหารกลางวัน ณ ภัตตาคาร (มือที่ 6) เมนูพิเศษ!! เสียวหลงเปา**

นำท่านเดินทางสู่ **ตึกไทเป101 Taipei101 Tower (แวะถ่ายรูปด้านนอก)** ที่ปัจจุบันถือว่าเป็นจุดแลนด์มาร์คของไต้หวัน โครงสร้างของตึกนี้แสดงถึงความสามารถทางด้านวิศวกรรมของไต้หวัน เพราะตึกแห่งนี้ตึกที่มีความสูงถึง 508 เมตร ภายในตัวอาคารมีลูกตุ้มขนาดใหญ่หนักกว่า 660 ตันที่ช่วยถ่วงสมดุลของตัวตึกไว้ และช่วยการสั่นสะเทือนเวลาที่เกิดแผ่นดินไหวและในอดีตยังคงเคยสูงที่สุดในโลก ตึกไทเป 101 ยังคงความเป็นที่ 1 ไว้ได้คือลิฟต์ที่เร็วที่สุดในโลก ใช้เวลาขึ้นถึงชั้น 89 เพียงแค่ 37 วินาทีเท่านั้น **(ไม่รวมค่าชั้นจุดชมวิวชั้น 89)**



จากนั้นนำท่านช้อปปิ้งที่ **ร้านสร้อยสุขภาพ Germanium Shop** ที่ขึ้นชื่อเรื่องสร้อย  
ข้อมือ ที่ประกอบไปด้วยแม่เหล็กแร่ธาตุเจอมาเนียม ที่มีคุณสมบัติ ทำให้เลือดลมเดินดี  
ขึ้น เพิ่มความกระปรี้กระเปร่า และคลายความเครียด รวมถึงปะการังแดง ปะการังน้ำ  
ลึกที่เป็นอัญมณีล้ำค่าที่หายากซึ่งมีอยู่ไม่กี่ที่ในโลก

นำท่านเดินทางสู่แลนด์มาร์คอันสำคัญของไทเปที่มีนักท่องเที่ยวมาเยี่ยมชมอย่างไม่ขาดสาย  
**อนุสรณ์สถานเจียงไคเช็ค Chiang Kai-Shek Memorial Hall (แวะถ่ายรูปด้านนอก)**  
โดยตัวอาคารของอนุสรณ์สถานถูกสร้างขึ้นตามแบบสถาปัตยกรรมจีนโบราณ บันไดทั้งสี่  
ด้านถูกสร้างด้วยหินอ่อนสีขาวเป็นชั้นตามแบบพีระมิดอียิปต์ หลังคาสีน้ำเงิน รวมทั้งยังมีสวน  
ดอกไม้สีแดง ที่เป็นการแสดงออกทางสัญลักษณ์ให้เห็นถึงอิสรภาพ ความเท่าเทียม และความ  
เป็นหนึ่งเดียวกัน ตามสีของธงชาติไต้หวัน อนุสรณ์สถานแห่งนี้ถูกสร้างขึ้นเพื่อเป็นที่รำลึกถึง  
อดีตประธานาธิบดีเจียงไคเช็ค ซึ่งเป็นบุคคลที่มีความสำคัญต่อไต้หวัน ภายในห้องมีการจัด  
แสดงประวัติและสิ่งของต่างๆเกี่ยวกับท่านนายพลเจียงไคเช็ค ตั้งแต่สมัยที่ยังเป็นลูกศิษย์ ดร.



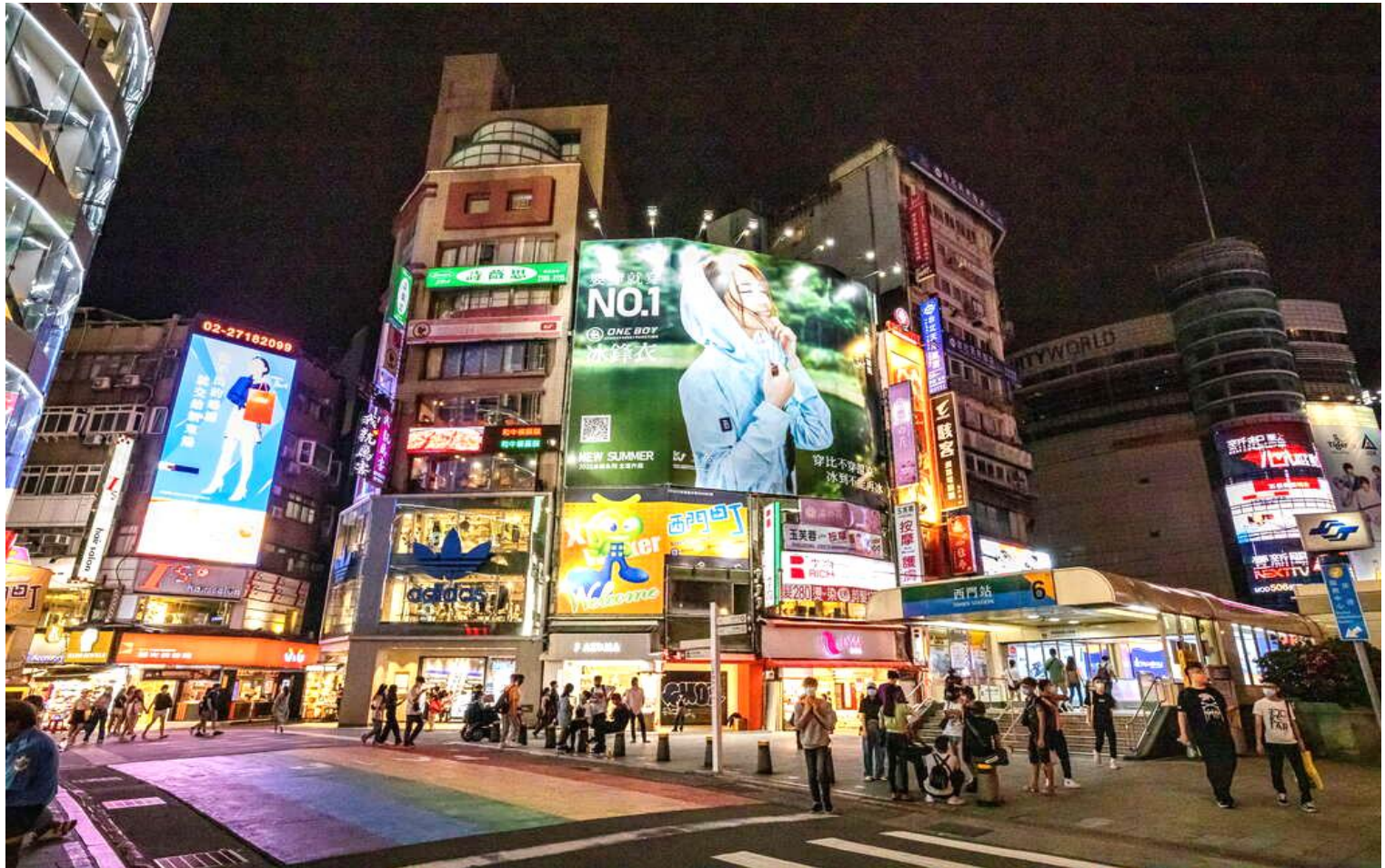
ศูนย์หัดเซ็น จนก้าวสู่ตำแหน่งผู้นำประเทศ เป็นแหล่งรวมชีวประวัติและรูปภาพประวัติศาสตร์ที่สำคัญที่หาดูได้ยาก \*\*\*หมายเหตุ: ตั้งแต่วันที่ 15 กรกฎาคม 2567 เป็นต้นไป กระทรวงวัฒนธรรมได้วันได้ประกาศยกเลิกพิธี “เปลี่ยนเวอร์ของทหารรักษาการณ์ ที่บริเวณหน้ารูปปั้นท่านนายพลเจียงไคเช็ค ที่มีขึ้นทุก 1 ชั่วโมง บนชั้น 4 ของอนุสรณ์สถานแห่งนี้”



นำท่านเดินทางสู่แลนด์มาร์คอันสำคัญของไทเปที่มีนักท่องเที่ยวมาเยี่ยมชมอย่างไม่ขาดสาย **อนุสรณ์สถานเจียงไคเช็ค Chiang Kai-Shek Memorial Hall** โดยตัวอาคารของอนุสรณ์สถานถูกสร้างขึ้นมาตามแบบสถาปัตยกรรมจีนโบราณ บันไดทั้งสี่ด้านถูกสร้างด้วยหินอ่อนสีขาวเป็นขั้นตามแบบพีระมิดอียิปต์ หลังคาสีน้ำเงิน รวมทั้งยังมีสวนดอกไม้สีแดง ที่เป็นการแสดงออกทางสัญลักษณ์ให้เห็นถึงอิสรภาพ ความเท่าเทียม และความเป็นหนึ่งเดียวกัน ตามสีของธงชาติไต้หวัน อนุสรณ์สถานแห่งนี้ถูกสร้างขึ้นเพื่อเป็นที่รำลึกถึงอดีตประธานาธิบดีเจียงไคเช็ค ซึ่งเป็นบุคคลที่มีความสำคัญต่อไต้หวัน ภายในห้องมีการจัดแสดงประวัติและสิ่งของต่างๆเกี่ยวกับท่านนายพลเจียงไคเช็ค ตั้งแต่สมัยที่ยังเป็นลูกศิษย์ ดร. ซุนหยัดเซ็น จนก้าวสู่ตำแหน่งผู้นำประเทศ เป็นแหล่งรวมชีวประวัติและรูปภาพประวัติศาสตร์ที่สำคัญที่หาดูได้ยาก



**\*\*\*หมายเหตุ: ตั้งแต่วันที่ 15 กรกฎาคม 2567 เป็นต้นไป กระทรวงวัฒนธรรมได้วันได้ประกาศยกเลิกพิธี “เปลี่ยนเวรของทหารรักษาการณ์ ที่บริเวณหน้ารูปปั้นท่านนายพลเจียงไคเช็ค ที่มีขึ้นทุก 1 ชั่วโมง บนชั้น 4 ของอนุสรณ์สถานแห่งนี้”**





นำท่านเดินทางสู่แหล่งช้อปปิ้งที่มีชื่อเสียงมากที่สุด เป็นที่นิยมมากที่สุดในไต้หวัน คือ **ซีเหมินติง Ximending** หรือที่คนไทยเรียกว่า สยามสแควร์เมืองไทย มีทั้งแหล่งเสื้อผ้าแบรนด์เนม สตรีล้วยรุ่น กระเป๋า รองเท้ายี่ห้อดังต่างๆ ระดับโลก รวมทั้งมี ชานมไข่มุก ร้านอาหารแสนอร่อยให้ชิมอย่างมากมาย และยังมีร้าน ART TOY ชื่อดังที่กำลังเป็นกระแสอยู่ในขณะนี้ **POP MART** ซึ่งเป็นสาขาที่ใหญ่ที่สุดในไต้หวัน ตั้งอยู่ในใจกลางซีเหมินติง ให้ท่านได้ เลือกซื้อตุ๊กตา อาทิเช่น LABUBU, MOLLY, CRYBABY, SKULLPANDA, DIMOO, HIRONO และอื่นๆ อีกมากมาย

**เย็น**

**อิสระรับประทานอาหารเย็นตามอัธยาศัย**

**ที่พัก**

**YIDEAR HOTEL หรือเทียบเท่าระดับมาตรฐานไต้หวัน**

(โรงแรมที่ระบุในรายการทัวร์เป็นโรงแรมข้างต้นสำหรับนำเสนอ ซึ่งอาจมีการเปลี่ยนแปลงโรงแรมที่เข้าพักได้ ในระดับที่เทียบเท่ากันตามมาตรฐาน)

**วันที่ห้า**

**ร้านเครื่องสำอางค์ - กรุงเทพฯ (สนามบินสุวรรณภูมิ)**

**เช้า**

**รับประทานอาหารเช้า ณ ห้องอาหารของโรงแรม (มื้อที่ 7)**

นำท่านเดินทางสู่ **ร้านเครื่องสำอางค์ Cosmetics shop** ที่มีสินค้าให้ท่านเลือกสรรมากมาย เพื่อเป็นของขวัญให้กับคนที่ท่านรัก

สมควรแก่เวลานำท่านออกเดินทางสู่ **สนามบินเถาหยวน Taoyuan International Airport**

**13.30 น.**

อำลา **ไต้หวัน Taiwan** เดินทางกลับสู่ **สนามบินสุวรรณภูมิ ประเทศไทย Suvarnabhumi Airport** โดยสายการบิน **CHINA AIRLINES** เที่ยวบินที่ **CI835 (มีอาหารและเครื่องดื่มบริการบนเครื่อง)**

**16.20 น.**

เดินทางกลับถึง **กรุงเทพฯ (สนามบินนานาชาติสุวรรณภูมิ) Suvarnabhumi Airport** โดยสวัสดิภาพ



# TAIWAN SONGKRAN ALISHAN 5 วัน 3 คืน

โดยสารการบิน CHINA AIRLINES (CI)

วันเดินทาง	ผู้ใหญ่ 2-3 ท่าน พัก 1 ห้อง ราคาท่านละ	ผู้ใหญ่ 1 ท่าน พักเดี่ยว 1 ห้อง (Single room) จ่ายเพิ่มท่านละ	ราคาไม่ใช้ตัว เครื่องบิน ท่านละ กรุณาติดต่อเจ้าหน้าที่
10 – 14 เมษายน 68 วันสงกรานต์	29,900.-	7,500.-	24,900.-

ราคาเด็กทารก [อายุไม่ถึง 2 ปีบริบูรณ์ ณ วันเดินทางกลับ] ท่านละ 10,000 บาท

ราคานี้รวมรายการทัวร์ ตัวเครื่องบิน ไม่มีราคาเด็ก เนื่องจากเป็นราคาพิเศษ

**\*\* อัตราค่าบริการนี้เฉพาะพาสปอร์ตไทยเท่านั้น ในกรณีพาสปอร์ตต่างชาติ ต้องจ่ายเพิ่ม ท่านละ 2,000 บาท \*\***

เนื่องจากรายการทัวร์มีการโปรโมทสินค้าท้องถิ่น หากท่านไม่ต้องการเข้าร้านช้อปปิ้งขออนุญาตเก็บค่าใช้จ่ายเพิ่ม  
 ท่านละ 2,000 NTD หรือ 2,400 บาทต่อท่าน

**\*\*\* อัตรานี้ไม่รวมค่าทิปคนขับรถ มัคคุเทศก์ท้องถิ่น ท่านละ 1,500 บาท/ท่าน \*\*\***

**หัวหน้าทัวร์ที่ดูแลคณะจากเมืองไทยตามแต่ท่านจะเห็นสมควร**

โปรแกรมอาจจะมีการปรับเปลี่ยนตามความเหมาะสมของสภาพอากาศและฤดูกาล

## อัตราค่าบริการรวม

- ค่าตัวโดยสารเครื่องบินไป-กลับ ชั้นประหยัดพร้อมค่าภาษีสนามบินทุกแห่งตามรายการทัวร์ข้างต้น
- ค่าที่พักห้องละ 2-3 ท่าน ตามโรงแรมที่ระบุไว้ในรายการหรือระดับเทียบเท่า (มาตรฐานโรงแรมได้ห้าวัน)

- กรณีห้อง TWIN BED (เตียงเดี่ยว 2 เตียง) ซึ่งโรงแรมไม่มีหรือเต็ม ทางบริษัทขอปรับเป็นห้อง DOUBLE BED แทนโดยมีต้องแจ้งให้ทราบล่วงหน้า



- หากต้องการห้องพักแบบ DOUBLE BED ซึ่งโรงแรมไม่มีหรือเต็ม ทางบริษัทขอปรับเป็นห้อง TWIN BED แทนโดยไม่ต้องแจ้งให้ทราบล่วงหน้า เช่นกัน

- กรณีพักแบบ TRIPLE ROOM 3 ท่าน 1 ห้อง ท่านที่ 3 อาจเป็นเสริมเตียง หรือ SOFA BED หรือ เสริมพูกที่นอน ทั้งนี้ขึ้นอยู่กับรูปแบบการจัดห้องพักของโรงแรมนั้นๆ

3. ค่าอาหาร ค่าเข้าชม และ ค่ายานพาหนะทุกชนิด ตามที่ระบุไว้ในรายการทัวร์ข้างต้น
4. เจ้าหน้าที่บริษัท ฯ คอยอำนวยความสะดวกทุกท่านตลอดการเดินทาง
5. ค่าน้ำหนักสัมภาระโหลดใต้ท้องเครื่อง **23 กิโลกรัม/ท่านละ 1 ใบ**
6. ค่าประกันวินาศภัยเครื่องบินตามเงื่อนไขของแต่ละสายการบิน
7. อัตราดังกล่าวขอสงวนเฉพาะผู้ที่ถือหนังสือเดินทางไทยเท่านั้น
8. ภาษีมูลค่าเพิ่ม 7% (เฉพาะค่าบริการ)
9. ค่าประกันอุบัติเหตุวงเงิน 1,000,000 บาท (เงื่อนไขตามกรมธรรม์)

เงื่อนไขประกันการเดินทาง ค่าประกันอุบัติเหตุและค่ารักษาพยาบาลคุ้มครองเฉพาะกรณีที่ได้รับอุบัติเหตุระหว่างการเดินทาง ไม่คุ้มครองถึงการสูญเสียทรัพย์สินส่วนตัว และไม่คุ้มครองโรคประจำตัวของผู้เดินทาง และคุ้มครองเฉพาะผู้เดินทางไป-กลับพร้อมกรุ๊ป เท่านั้น

## อัตราค่าบริการไม่รวม

1. ค่าทำหนังสือเดินทางไทย และเอกสารต่างด้าวต่างๆ (ทางรัฐบาลได้หวั่นประกาศยกเลิกวีซ่าให้กับคนไทย ผู้ที่ประสงค์จะพำนักระยะสั้นในได้หวั่นไม่เกิน 14 วัน ถ้ากรณีทางรัฐบาลได้หวั่นประกาศให้กลับมาใช้วีซ่าผู้เดินทางจะต้องเสียค่าใช้จ่ายเพิ่มในการขอวีซ่าตามที่สถานทูตกำหนด)
2. ค่าวีซ่าเดินทางเข้าได้หวั่นสำหรับผู้ถือพาสปอร์ตต่างชาติ
3. ค่าน้ำหนักกระเป๋าเดินทางในกรณีที่เกิดเกินกว่าสายการบินกำหนด
4. ค่าใช้จ่ายส่วนตัวนอกเหนือจากรายการ เช่น ค่าเครื่องดื่ม, ค่าอาหารที่สั่งเพิ่มเอง, ค่าโทรศัพท์, ค่าซักรีด ฯลฯ  
**\*สำหรับท่านที่รับประทานอาหารเช้า อาหารเจ หรือ ไม่ทานเนื้อสัตว์ ไม่ทานหมู ไม่ทานไก่ และมีความจำเป็นให้ทางบริษัทจัดเตรียมอาหารไว้ให้ท่านเป็นพิเศษนอกเหนือจากที่กรุ๊ปจัดไว้ในรายการ ขอสงวนสิทธิ์ในการเรียกเก็บค่าใช้จ่ายเพิ่มเติมตามจริงหน้างาน**
5. ค่าภาษีน้ำมัน ที่สายการบินเรียกเก็บเพิ่มหลังจากทางบริษัทฯ ได้ออกตั๋วเครื่องบิน
6. **ขออนุญาตเก็บค่าทิปในวันแรก ณ สนามบิน ค่าทิปมัคคุเทศก์ท้องถิ่น และ คนขับรถ รวม 1,500 บาท/ทริป/ท่าน (ยกเว้นเด็กอายุต่ำกว่า 2 ปีบริบูรณ์)**

\*สำหรับหัวหน้าทัวร์แล้วแต่ความประทับใจและน้ำใจจากท่าน\*

## เงื่อนไขการให้บริการ

1. การเดินทางในแต่ละครั้งจะต้องมีผู้โดยสารจำนวน 10 ท่านขึ้นไป ถ้าผู้โดยสารไม่ครบจำนวนดังกล่าว ทางบริษัทฯ ขอสงวนสิทธิ์ในการเปลี่ยนแปลงราคาหรือยกเลิกการเดินทาง
2. ในกรณีที่ลูกค้าต้องออกตัวโดยสารภายในประเทศ กรุณาติดต่อเจ้าหน้าที่ของบริษัทฯ เพื่อเช็คว่ามีกรุปมีการคอนเฟิร์มเดินทางก่อนทุกครั้ง เนื่องจากสายการบินอาจมีการปรับเปลี่ยนไฟล์ทบิน หรือเวลาบิน โดยไม่ได้แจ้งให้ทราบล่วงหน้า ทางบริษัทฯ จะไม่รับผิดชอบใด ๆ ในกรณี ถ้าท่านออกตัวภายในโดยไม่แจ้งให้ทราบ และหากไฟล์ทบินมีการปรับเปลี่ยนเวลาบินเพราะถือว่าท่านยอมรับในเงื่อนไขดังกล่าว
3. การชำระค่าบริการ

### 3.1 กรุณาชำระมัดจำ ท่านละ 15,000 บาท

3.2 กรุณาชำระค่าทัวร์เต็มจำนวน ในกรณีที่ค่าทัวร์ราคาต่ำกว่า 15,000 บาท

3.3 กรุณาชำระค่าทัวร์ส่วนที่เหลือ 30 วันก่อนออกเดินทาง **\*\* 45 วันก่อนเดินทางสำหรับช่วง**

### สงกรานต์และปีใหม่\*\*

- 3.4 กรณีวันเดินทางน้อยกว่า 21 วัน หรือราคาทัวร์โปรโมชัน ต้องชำระค่าทัวร์เต็มจำนวนเท่านั้น
4. กรณีผู้เดินทางที่ต้องการความช่วยเหลือเป็นพิเศษ เช่น การขอใช้วีลแชร์ที่สนามบิน กรุณาแจ้งบริษัทฯ อย่างน้อย 7 วันก่อนการเดินทาง หรือเริ่มตั้งแต่ท่านจองทัวร์ มิฉะนั้นทางบริษัทฯ ไม่สามารถจัดการได้ล่วงหน้า ทางบริษัทฯ ขอสงวนสิทธิ์ในการเรียกเก็บค่าใช้จ่ายตามจริงที่เกิดขึ้นกับผู้เดินทาง (ถ้ามี)
5. กรณีใช้หนังสือเดินทางราชการ (**เล่มน้ำเงิน**) เดินทางเพื่อการท่องเที่ยวเกี่ยวกับคณะทัวร์ หากท่านถูกปฏิเสธในการเข้า - ออกประเทศใด ๆ ก็ตาม ทางบริษัทฯ ขอสงวนสิทธิ์ไม่คืนค่าทัวร์และรับผิดชอบใด ๆ ทั้งสิ้น

## เงื่อนไขการยกเลิก

\*\*กรณีการขอยกเลิกการเดินทาง หรือเลื่อนการเดินทาง นักท่องเที่ยวหรือตัวแทนจำหน่าย(ผู้มีชื่อในเอกสารการจอง) จะต้อง แฟกซ์ อีเมลล์ หรือ มาเซ็นเอกสารการยกเลิกที่บริษัท อย่างเป็นทางการแจ้งยกเลิกกับทางบริษัท อย่างเป็นทางการ อักษร (ทางบริษัทไม่ขอรับยกเลิกการจอง ผ่านทางโทรศัพท์ไม่ว่ากรณีใดๆ)

\*\*กรณีนักท่องเที่ยวหรือตัวแทนจำหน่าย ต้องการขอรับเงินค่าบริการคืน นักท่องเที่ยวหรือตัวแทนจำหน่าย (ผู้มีชื่อในเอกสารการจอง) จะต้องแฟกซ์ อีเมลล์ หรือ มาเซ็นเอกสารการขอรับเงินคืนที่บริษัท อย่างเป็นทางการ เพื่อทำเรื่องขอรับเงินค่าบริการคืน โดยแนบหนังสือมอบอำนาจพร้อมหลักฐานประกอบการมอบอำนาจ หลักฐานการชำระค่าบริการต่างๆ และหน้าสมุดบัญชี ธนาคารที่ต้องการให้นำเงินเข้าให้ครบถ้วน โดยมีเงื่อนไขการคืนเงินค่าบริการตาม “ประกาศคณะกรรมการธุรกิจนำเที่ยวและมัคคุเทศก์ เรื่อง หลักเกณฑ์เกี่ยวกับการกำหนดอัตราการจ่ายเงินค่าบริการคืนให้แก่นักท่องเที่ยว พ.ศ. 2563” ดังนี้

1. ยกเลิก ไม่น้อยกว่า 30 วันก่อนการเดินทาง (ไม่นับวันเดินทาง) คืนเงินค่าทัวร์เต็มจำนวน ยกเว้น ค่าใช้จ่ายที่เกิดขึ้นจริงเพื่อการเตรียมการนำเที่ยว ทั้งหมด เช่น ค่ามัดจำตัวเครื่อง ค่าบริการแลนด์ ต่างประเทศ เป็นต้น”
2. ยกเลิก ไม่น้อยกว่า 15-29 วันก่อนเดินทาง (ไม่นับวันเดินทาง) คืนเงินร้อยละ 50 ของค่าทัวร์ทั้งหมด ยกเว้น ค่าใช้จ่ายที่เกิดขึ้นจริงเพื่อการเตรียมการนำเที่ยว ทั้งหมด เช่น ค่ามัดจำตัวเครื่อง ค่าบริการแลนด์ ต่างประเทศ เป็นต้น”



**3. ยกเลิก น้อยกว่า 15 วันก่อนการเดินทาง ทางบริษัทฯ ขอสงวนสิทธิ์ ไม่คืนเงินค่าทัวร์ทั้งหมด**

\*\* การจ่ายเงินคืนแก่นักท่องเที่ยวตามข้อกำหนดด้านบน ซึ่งมีการหักเงินในบางส่วนนั้น เนื่องจากทางบริษัทมีค่าใช้จ่ายที่ได้จ่ายจริง เพื่อการเตรียมการจัดนำเที่ยวไปแล้ว เช่น การมัดจำที่นั่งบัตรโดยสารเครื่องบิน การจองที่พัก และค่าใช้จ่ายที่จำเป็นอื่นๆ เป็นต้น \*\*

4. การยกเลิกเดินทางกับกรุ๊ปที่ออกเดินทางช่วงเทศกาลวันหยุด เช่น ปีใหม่, สงกรานต์ เป็นต้น บางสายการบินมีการรันตีมัดจำ ที่นั่งกับสายการบินและค่ามัดจำที่ปัก รวมถึงเที่ยวบินพิเศษ เช่น CHARTER FLIGHT จะไม่มีการคืนเงินมัดจำ หรือ ค่าทัวร์ทั้งหมด ที่ชำระแล้ว ไม่ว่าจะยกเลิกด้วยกรณีใดๆ

\*\* ในกรณี มีเหตุให้ต้องยกเลิกการเดินทางที่บริษัทได้โฆษณาไว้ ซึ่งมีใช้ความผิดของบริษัทเอง ทางบริษัทยินดีคืนเงินค่าบริการ ตามที่ลูกค้าได้ชำระมาแล้ว เต็มจำนวน โดยต้องมีระยะเวลาไม่น้อยกว่า 30 วัน ก่อนการเดินทาง โปรดอ่านข้อความให้ถี่ถ้วนก่อน การจองทัวร์ทุกครั้ง เพื่อประโยชน์แก่ตัวท่านเอง \*\*

5. กรณีที่กองตรวจคนเข้าเมืองทั้งกรุงเทพฯ และในต่างประเทศ ปฏิเสธมิให้เดินทางออก หรือ เข้าประเทศที่ระบุ ไว้ในรายการ เดินทาง บริษัทฯ ขอสงวนสิทธิ์ที่จะไม่คืนค่าทัวร์ไม่ว่ากรณีใดๆ ทั้งสิ้น

\*\* สำคัญ !! บริษัททำธุรกิจเพื่อการท่องเที่ยวเท่านั้น ไม่สนับสนุนให้ลูกค้าเดินทางเข้าประเทศโดยผิดกฎหมายและในขั้นตอนการ ผ่านการตรวจคนเข้าเมือง ขึ้นอยู่กับการพิจารณาของเจ้าหน้าที่เท่านั้น ลูกค้าทุกท่านต้องผ่านการตรวจคนเข้าเมืองด้วยตัวของท่าน เอง ทางมีคฤเทศก์ไม่สามารถให้ความช่วยเหลือใดๆ ได้ทั้งสิ้น \*\*

6. เมื่อท่านออกเดินทางไปกับคณะแล้ว ถ้าท่านงดการใช้บริการรายการใดรายการหนึ่ง หรือไม่เดินทางพร้อมคณะถือว่าท่านสละ สิทธิ์ ไม่อาจเรียกร้องค่าบริการและเงินมัดจำคืน ไม่ว่ากรณีใดๆ ทั้งสิ้น

**โปรดตรวจสอบ PASSPORT :** กรุณานำพาสปอร์ตติดตัวมาในวันเดินทาง พาสปอร์ตต้องมีอายุไม่ต่ำกว่า 6 เดือน หรือ 180 วัน ขึ้นไปก่อนการเดินทาง และต้องมีหน้ากระดาษอย่างต่ำ 6 หน้า

**หมายเหตุ :** สำหรับผู้เดินทางที่อายุไม่ถึง 18 ปี และไม่ได้เดินทางกับบิดา มารดา ต้องมีจดหมายยินยอมให้บุตรเดินทางไปต่างประเทศจากบิดาหรือมารดาแนบมาด้วย



## สำคัญ โปรดอ่านเงื่อนไขที่ท่านควรรทราบ

### ข้อมูลสำคัญเกี่ยวกับสายการบิน

การจัดที่นั่งบนเครื่องบินจะเป็นไปตามที่สายการบินเป็นผู้กำหนด โดยจะเป็นการรันตามระบบ ไม่สามารถเลือกที่นั่งและที่นั่งอาจจะไม่ได้ติดกัน ซึ่งทางบริษัทไม่สามารถเข้าไปจัดการได้แต่อย่างใด



### ข้อมูลสำคัญเกี่ยวกับโรงแรมที่พัก

ห้องพักโรงแรมอาจแตกต่างกัน จึงทำให้ห้องพักแบบห้องเดี่ยว (Single) ห้องพักรู (Twin / Double) และห้องพัก แบบ 3 ท่าน (Triple) อาจจะไม่ได้อยู่ในตึกเดียวกัน หรือชั้นเดียวกัน



### เงื่อนไข และข้อควรทราบอื่นๆ ที่ท่านควรรทราบ

รายการทัวร์สามารถสลับ สับเปลี่ยน หรืองด ตามสภาพอากาศและความเหมาะสม โดยคำนึงถึงความปลอดภัยของผู้เดินทางเป็นหลัก โดยไม่ต้องแจ้งให้ทราบล่วงหน้า

### หากทำการชำระเงินแล้ว

ทางบริษัทขอสงวนสิทธิ์ในการถือว่าท่านยอมรับเงื่อนไขดังกล่าวแล้ว ทางบริษัทถือว่าจะไม่มีการฟ้องร้องใดๆ เนื่องจากท่านได้ยอมรับเงื่อนไขในการให้บริการแล้ว

๐๐๐๐๐๐๐๐

**สำคัญ !!**

กรุณาอ่านเงื่อนไข  
แนบท้ายโดยละเอียด  
เพื่อประโยชน์สูงสุดของท่าน





# ตั้งแต่ปี 2568 อุตสาหกรรมโรงแรมจะไม่มี สบู่ แชมพู เหลลว ผลิตภัณฑ์ดูแลผิว และผลิตภัณฑ์สุขอนามัยส่วนบุคคลให้

ลดขนาดลง



ครีมอาบน้ำ



แชมพู



ครีมนวดผสม



โลชั่น

กรุณาเตรียม  
ของมาเอง



หมวกอาบน้ำ  
หรือ



แปรงสีฟัน  
ยาสีฟัน



โฟมโกนหนวด  
มีดโกนหนวด

ผู้เกี่ยวข้อง : โรงแรมสำหรับนักท่องเที่ยว โรงแรม โฮมสเตย์ และที่พักอื่นๆ



ngการใช้งานสินค้าที่พัก

## พกพามาเอง เพื่อลดโลกร้อน

