

BEST JAPAN

รหัส : BT-NG001\_XJ

6 วัน | 4 คืน

บัตรทอง  
คนไทย  
เที่ยวอเมริกา



# มัทสึจิมะ Nagoya

กำแพงหิมะ • คาบิโคจิ • ฟุจิ

## 38,999.-

ราคา  
เริ่มต้น

\*รวมภาษีมูลค่าเพิ่ม 7%

📅เดินทาง : พ.ค. - มิ.ย. 68

สุดยอดเส้นทางธรรมชาติของญี่ปุ่น  
"กำแพงหิมะเจแปนแอลป์"



หมู่บ้านชิราคาวาโกะ



ปราสาทมัตสึโมโต้



ช้อปปิ้งชินจูกุ

🧳 น้ำหนักกระเป๋า  
20 Kg.

🏠 พักโรงแรม  
3 ดาว

🍴 อาหาร  
9 มื้อ



เมนูพิเศษ!!  
บุฟเฟ่ต์งาปูยักษ์



เช็คอินที่เที่ยวสุดฮิต คาบิโคจิ กินปู ชมฟูจิ ถ่ายรูปสวนดอกไม้ฟิงค์มอส เที่ยวครบพร้อมช้อปปิ้งชินจูกุ

BEST JAPAN

รหัส : BT-NGO01\_XJ

6 วัน | 4 คืน

# มัทสึจรรย Nagoya

กำแพงหิมะ • คามิโคจิ • ฟุจิ



✓ ชมดอกพืงค์มอส ในเทศกาลฟูจิ ชิเบะซากุระ

✓ ถ่ายรูปคู่กำแพงหิมะ ทาเคยาม่า

✓ ซ้อปิ้งอิสระ ที่ชินจูกุ



เดินทางโดยสายการบินแอร์เอเชียเอ็กซ์



อาหาร : 9 มื้อ



โรงแรม : 3 คาว



FLIGHT : XJ638  
DMK 00:45 → — NGO 08:40



FLIGHT : XJ603  
NRT 12:10 → — DMK 17:00

วันที่	รายการทัวร์	อาหาร			โรงแรม
		เช้า	กลางวัน	เย็น	
1	• กรุงเทพฯ สนามบินดอนเมือง				
2	• ทำอากาศยานซุบุ เซนแทร้ ประเทศญี่ปุ่น • เมืองกิฟุ • หมู่บ้านชิราคาวาโกะ • อีออน มอลล์		✓		TOYAMA / TAKAOKA HOTEL AREA หรือเทียบเท่า 3 คาว
3	• เส้นทางอัลไพน์ทาเคยาม่า -คุโรเบะ • เซาทาเคยาม่า • กำแพงหิมะ • เซ็นคูโรเบะ	✓	✓		MATSUMOTO HOTEL AREA หรือเทียบเท่า 3 คาว
4	• อุทยานคามิโคจิ • เมืองมัตสึโมโต้ • ปราสาทมัตสึโมโต้ • จุดชมวิวะทะเลสาบสุวะ	✓	✓	✓	FUJI HOTEL AREA หรือเทียบเท่า 3 คาว
5	• เทศกาลฟูจิ ชิเบะซากุระ • พิธีชงชาญี่ปุ่น • ซ้อปิ้งชินจูกุ	✓	✓		INTERNATIONAL RESORT HOTEL YURAKUJO หรือเทียบเท่า 3 คาว
6	• สนามบินนาริตะ ประเทศญี่ปุ่น • สนามบินดอนเมือง กรุงเทพฯ	✓			



รายการทัวร์อาจมีสลับปรับเปลี่ยนตามความเหมาะสม โดยดูสถานการณ์หน้างานเป็นหลัก แต่จะเกี่ยวกับทุกรายการ

### อัตราค่าบริการและเงื่อนไขรายการท่องเที่ยว

วันเดินทาง	จำนวน	ราคาผู้ใหญ่ พักห้องละ 2-3 ท่าน	ราคาเด็กอายุต่ำกว่า 6 ปี ไม่มีเตียง	พักเดี่ยว
06 – 11 พฤษภาคม 2568	30 + 1	42,999	40,999	8,900
07 – 12 พฤษภาคม 2568	30 + 1	42,999	40,999	8,900
13 – 18 พฤษภาคม 2568	30 + 1	42,999	40,999	8,900
14 – 19 พฤษภาคม 2568	30 + 1	42,999	40,999	8,900
20 – 25 พฤษภาคม 2568	30 + 1	42,999	40,999	8,900
21 – 26 พฤษภาคม 2568	30 + 1	42,999	40,999	8,900
27 พฤษภาคม – 01 มิถุนายน 2568	30 + 1	39,999	37,999	8,900
28 พฤษภาคม – 02 มิถุนายน 2568	30 + 1	39,999	37,999	8,900
03 – 08 มิถุนายน 2568	30 + 1	38,999	36,999	8,900
04 – 09 มิถุนายน 2568	30 + 1	39,999	37,999	8,900
10 – 15 มิถุนายน 2568	30 + 1	38,999	36,999	8,900
11 – 16 มิถุนายน 2568	30 + 1	39,999	37,999	8,900
17 – 22 มิถุนายน 2568	30 + 1	38,999	36,999	8,900
18 – 23 มิถุนายน 2568	30 + 1	39,999	37,999	8,900

**\*\*ราคา INFANT (อายุไม่ถึง 2 ปี บริบูรณ์ ณ วันเดินทางกลับ) ท่านละ 10,000 บาท**

**อัตรานี้รวมรายการทัวร์และตั๋วเครื่องบินแล้ว\*\***

**ราคา JOINLAND หักค่าตั๋วเครื่องบินออกท่านละ 13,000 บาท**

**อัตราค่าบริการนี้ไม่รวม ค่าทิปไกด์, พนักงานขับรถ รวมทั้งทริป 2,000 บาท/ท่าน**

**อัตราค่าบริการนี้สำหรับลูกค้าเดินทางพร้อมคณะทัวร์เท่านั้น หากลูกค้ามีความประสงค์ไม่เดินทางพร้อมคณะทัวร์หรือตามโปรแกรมทัวร์ ทางบริษัทฯ ขออนุญาตเก็บค่าใช้จ่ายเพิ่มเติมท่านละ 5,000 บาท โดยมีต้องแจ้งให้ท่านทราบล่วงหน้า**

โปรแกรมการเดินทาง 6 วัน 4 คืน : เดินทางโดยสายการบินไทยแอร์เอเชียเอ็กซ์



DMK	→	NGO
เที่ยวบิน	ออก	ถึง
XJ638	00.45	08.40

NRT	→	DMK
เที่ยวบิน	ออก	ถึง
XJ603	12.10	17.00

วันแรก กรุงเทพมหานคร สนามบินดอนเมือง

21.30 น. พร้อมกันที่ สนามบินดอนเมือง อาคาร 1 ชั้น 3 ประตู 1 โดยมีเจ้าหน้าที่อำนวยความสะดวกแก่ทุกท่าน



วันที่สอง ท่าอากาศยานซุบุ เซนแทร์ ประเทศญี่ปุ่น • เมืองกิฟุ • หมู่บ้านชิราคาวาโกะ • อีออน มอลล์ (-/กลางวัน/-)

00.45 น. ออกเดินทางสู่ท่าอากาศยานซุบุ เซนแทร์ เมืองนาโงย่า ประเทศญี่ปุ่น โดยสายการบินไทยแอร์เอเชียเอ็กซ์ (XJ) เที่ยวบินที่ XJ638 (ค่าทัวร์ไม่รวมค่าบริการอาหารและเครื่องดื่มบนเครื่อง)

08.40 น. เดินทางถึง ท่าอากาศยานนาโงย่า ประเทศญี่ปุ่น พบการต้อนรับอย่างอบอุ่นจากเจ้าหน้าที่ (เวลาที่ท้องถิ่นที่ญี่ปุ่นเร็วกว่าประเทศไทย 2 ชั่วโมง)

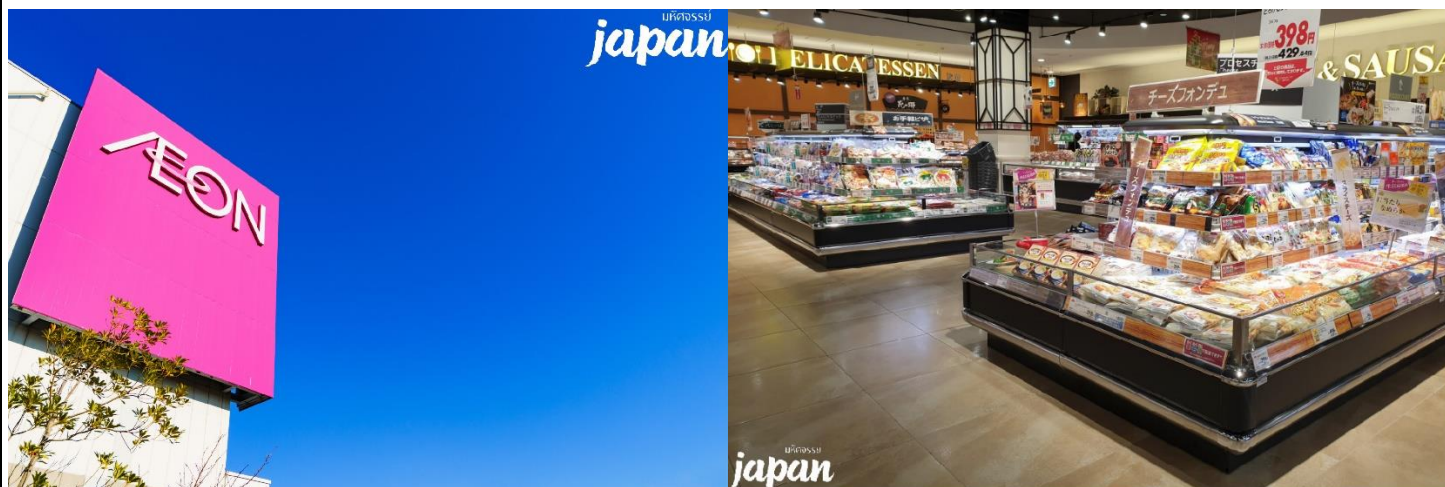
นำท่านชม หมู่บ้านมรดกโลกชิราคาวาโกะ ตั้งอยู่บนภูเขาในเขตจังหวัดกิฟุและโทยาม่า ประกอบด้วยบ้านเรือนที่มีอายุเก่าแก่กว่า 200 – 300 ปี กระจายไปในแนวเหนือ - ใต้ ตามที่ราบแคบๆ ที่ชันนานไปกับแม่น้ำโซกาวะ สิ่งดึงดูดนักท่องเที่ยวคือ หมู่บ้านโอกิมาจิ ซึ่งเป็นหมู่บ้านหลักและมีขนาดใหญ่ที่สุดในชิราคาวาโกะ นอกจากนี้ยังได้รับการขึ้นทะเบียนให้เป็นหมู่บ้านมรดกโลกอีกด้วย ไฮไลท์

หมู่บ้านแห่งนี้คือการเดินชมบ้านแบบกัสโซ่สึคุริ ซึ่งเป็นบ้านชาวนาโบราณอายุมากกว่า 250 ปี บ้านแบบกัสโซ่สึคุริ มีลักษณะพิเศษ คือเป็นบ้านแบบญี่ปุ่นดั้งเดิม ซึ่งคำว่า กัสโซ่ แปลว่า พนมมือ ตามรูปแบบของบ้านที่หลังคาชันถึง 60 องศา ลักษณะคล้ายสองมือที่พนมมือเข้าหากัน เพื่อป้องกันและรองรับหิมะทับถมในฤดูหนาวนั่นเอง โครงสร้างของบ้านก่อสร้างขึ้นโดยไม่ใช้ตะปู วัสดุก่อสร้างล้วนมาจากธรรมชาติ และบางบ้านเปิดเป็นร้านค้า ร้านขนมไว้บริการนักท่องเที่ยวอีกด้วย



## กลางวัน **๑๗ บริการอาหารกลางวัน ณ ภัตตาคาร**

นำท่าน อีสระช้อปปิ้ง ณ **อ็อน มอลล์** ห้างสรรพสินค้าชั้นนำของญี่ปุ่น ที่มีสินค้ามากมายหลายชนิดในราคาย่อมเยาให้ท่านเลือกซื้อได้อย่างเพลิดเพลินไม่ว่าจะเป็นอาหาร เครื่องดื่ม เสื้อผ้า เครื่องประดับ เครื่องสำอางและยา ซึ่งห้างอ็อน มอลล์ นี้ เป็นห้างสรรพสินค้าที่อยู่ในวิถีชีวิตของคนญี่ปุ่น เพราะสามารถหาซื้อสินค้าได้ทุกชนิดในแห่งเดียวได้เลย และทุกๆ ช่วงเทศกาลทางห้างก็มีการจัดโปรโมชั่นประจำฤดูกาลอีกด้วย อีกทั้งยังสามารถนำสินค้าไปทำเรื่องยกเว้นภาษี โดยนำสินค้าที่ซื้อไปที่เคาน์เตอร์ TAX REFUND พร้อมกับแสดงใบเสร็จและพาสปอร์ตก็สามารถทำเรื่องยกเว้นภาษีได้เรียบร้อย



**เย็น** ๑๑ อีสาระอาหารค่ำตามอัธยาศัย

**ที่พัก** TOYAMA / TAKAOKA HOTEL AREA ระดับ 3 ดาว หรือเทียบเท่ามาตรฐานของประเทศญี่ปุ่น (โรงแรมที่ระบุในรายการทัวร์เป็นเพียงโรงแรมที่นำเสนอเบื้องต้นเท่านั้น ซึ่งอาจมีการเปลี่ยนแปลง แต่โรงแรมที่เข้าพักจะเป็นโรงแรมระดับเทียบเท่ากัน)

**วันที่สาม** เส้นทางอัลไพน์ทาเทยาม่า -คุโรเบะ • เขาทาเทยาม่า • กำแพงหิมะ • เชื้อนคุโรเบะ

๑๑ (เช้า/กลางวัน/-)

**เช้า** ๑๑ บริการอาหารเช้า ณ ห้องอาหารของโรงแรม

**เดินทางสู่** **เมืองโทยาม่า** เป็นจังหวัดที่เลียบชายฝั่งทะเลญี่ปุ่นอยู่ในภูมิภาคซุบุ ครอบคลุมพื้นที่ทางทิศเหนือของภูเขาแอลป์ญี่ปุ่นหรือที่คนไทยเรียกกันว่ากำแพงหิมะ

**เดินทางสู่** เส้นทาง **สายอัลไพน์ทาเทยาม่า-คุโรเบะ** ซึ่งเป็นส่วนหนึ่งของ **เจแปนแอลป์** นำท่านเดินทางสู่สถานีทาเทยาม่า จากนั้นนำท่านโดยสารเคเบิลคาร์ ลอดภูเขาสู่ สถานีปีโจดัยระ ระยะทางประมาณ 1.3 ก.ม. นำท่านเดินทางสู่ สถานีมูโรโตะ โดยรถปรับอากาศระหว่างทางให้ท่านได้เพลิดเพลินกับทิวทัศน์ของเทือกเขาแอลป์ญี่ปุ่นให้ท่านได้เก็บเกี่ยวความประทับใจตามอัธยาศัย



จากนั้น

นำท่านชม **ยอดเขาทาเทยาม่า** มีความสูง 3,015 เมตร ซึ่งสูงเป็นอันดับสองรองจากภูเขาไฟฟูจิ และยังเป็นหนึ่งในสามภูเขาศักดิ์สิทธิ์ตามความเชื่อคนญี่ปุ่นตั้งแต่สมัยโบราณ ให้ท่านได้เก็บภาพ ทิวทัศน์อันสวยงามน่าประทับใจจากยอดเขาทาเทยาม่า ซึ่งในวันที่ท้องฟ้าโปร่ง สามารถมองเห็นได้ไกลถึงภูเขาไฟฟูจิ และให้ทุกท่านได้เดินบนเส้นทางที่สองข้างทางเป็น **กำแพงหิมะสูงชัน (SNOW WALL)** สูงกว่าสิบเมตร



**กลางวัน**      ๑๑ บริการอาหารกลางวัน ณ ภัตตาคาร

**เดินทางสู่**      **เขื่อนคุโรเบะ** ที่ใช้เวลาสร้าง 7 ปี ซึ่งสร้างขึ้นเมื่อปี ค.ศ. 1963 มีความสูง 186 เมตร ถูกจัดอันดับให้เป็นหนึ่งในความสำเร็จทางด้านวิศวกรรมที่ยิ่งใหญ่ที่สุดของญี่ปุ่น



**เย็น**              ๑๑ อิสระอาหารค่ำตามอัธยาศัย ณ จุดพักรถ

**ที่พัก**            **MATSUMOTO HOTEL AREA** ระดับ 3 ดาว หรือเทียบเท่ามาตรฐานของประเทศญี่ปุ่น  
 (โรงแรมที่ระบุในรายการทัวร์เป็นเพียงโรงแรมที่นำเสนอเบื้องต้นเท่านั้น ซึ่งอาจมีการเปลี่ยนแปลง แต่โรงแรมที่เข้าพักจะเป็นโรงแรมระดับเทียบเท่ากัน)



วันที่สี่

อุทยานคามิโคจิ • เมืองมัตสึโมโต้ • ปราสาทมัตสึโมโต้ • จุดชมวิวทะเลสาบสุวะ

๑๑ (เช้า/กลางวัน/เย็น)

เช้า

๑๑ บริการอาหารเช้า ณ ห้องอาหารของโรงแรม

เดินทางสู่

**อุทยานคามิโคจิ** คืออุทยานในหุบเขาในจังหวัดนากาโน่ ตั้งอยู่บนความสูง 1,500 เมตรเหนือระดับน้ำทะเล ตำแหน่งอุทยานอยู่ระหว่างเมืองมัตสึโมโต้และทาคายามะ ทำให้เป็นสถานที่ท่องเที่ยวยอดนิยม เนื่องจากอยู่กึ่งกลางระหว่างเมืองนาโกย่าและโตเกียวอีกด้วยด้วยระยะเดินทางก็ใกล้เคียงกัน คามิโคจิมีระยะเวลาในการเปิดที่กำหนดไว้ทุกปีคือ 17 เมษายน – 15 พฤศจิกายน หากไม่มีเหตุการณ์ผิดปกติจะใช้กำหนดการนี้ในทุกๆปี



กลางวัน

๑๑ บริการอาหารกลางวัน ณ ภัตตาคาร

ท่านชม

ภายนอก**ปราสาทมัตสึโมโต้** เป็นโบราณสถานที่มีอายุมากกว่า 400 ปี ตัวปราสาทถ้ามองจากด้านนอกจะเห็นหอคอยหลักมีจำนวน 5 ชั้น แต่เมื่อเข้าไปด้านในจะพบว่าเป็น 6 ชั้น ซึ่งเป็นกลยุทธ์ของนักออกแบบญี่ปุ่นโบราณที่ซ่อนชั้นตรงกลางปราสาทเพื่อความปลอดภัยจากการถูกโจมตีจากข้าศึกภายนอก (ไม่รวมค่าเข้าชมภายในปราสาทท่านละ 700 เยน)



เดินทางสู่

**จุดชมวิวยะเลสาบสุวะ** เป็นทะเลสาบที่มีขนาดใหญ่ที่สุดในจังหวัดนากาโน่ ที่นี่เป็นต้นน้ำของแม่น้ำเทนยู ซึ่งไหลผ่านเมืองโอคานะไปยังพื้นที่ต่างๆที่มีทิวทัศน์สวยงามและสุดท้ายไหลลงสู่มหาสมุทรแปซิฟิก ในอดีตผิวน้ำในทะเลสาบจะแข็งเป็นน้ำแข็งในช่วงฤดูหนาว ส่วนช่วงหน้าร้อนประมาณเดือนสิงหาคมจะมีเทศกาลดอกไม้ไฟที่เป็นเทศกาลขึ้นชื่อของที่นี่อีกด้วย อิสระให้ท่านสัมผัสบรรยากาศพร้อมถ่ายภาพความประทับใจตามอัธยาศัย



**เย็น** ๑๑ บริการอาหารเย็น ณ ห้องอาหารของโรงแรม พิเศษ!!! เมนูฟู่เต้ชาบูยักษ์

**ที่พัก** FUJI HOTEL AREA ระดับ 3 ดาว หรือเทียบเท่ามาตรฐานของประเทศญี่ปุ่น

หลังจากรับประทานอาหารค่ำเรียบร้อยแล้ว อีสาระให้ท่านพักผ่อนด้วยการแช่ออนเซ็น เพื่อผ่อนคลายกล้ามเนื้อ ความเหนื่อยล้า จากการเดินทางมาตลอดทั้งวัน

(โรงแรมที่ระบุในรายการทัวร์เป็นเพียงโรงแรมที่นำเสนอเบื้องต้นเท่านั้น ซึ่งอาจมีการเปลี่ยนแปลง แต่โรงแรมที่เข้าพักจะเป็นโรงแรมระดับเทียบเท่ากัน)

**วันที่ทำ** เทศกาลฟูจิ ชิบะซากุระ • พิธีสงฆ์ญี่ปุ่น • ซ้อปิ้งชินจูกุ ๑๑ (เช้า/กลางวัน/-)

**เช้า** ๑๑ บริการอาหารเช้า ณ ห้องอาหารของโรงแรม

**นำท่านชม** เทศกาลฟูจิ ชิบะซากุระ หรือที่รู้จักกันในชื่อ ฟิงค์มอส เป็นดอกไม้พันธุ์เล็กที่มีขนาดประมาณ 1.5 ซม. มีทั้งสีชมพู แดง ม่วง และขาว ชิบะซากุระ เป็นพันธุ์ที่มาจากอเมริกาเหนือเรียกว่า ทวิต มีลักษณะคล้ายกับดอกซากุระแต่บานและออกดอกบนพื้นดิน จึงเป็นที่มาของชื่อ SHIBA (พื้นดิน) +

ZAKURA บริเวณจัดงานจะได้รูปทุ่งดอกพืงค์มอสมีภาพพื้นหลังเป็นภูเขาไฟฟูจิ ให้ความสวยงามเป็นอย่างมาก อิสระให้ท่านเดินเที่ยวชมตามอัธยาศัย



หมายเหตุ : กรณีที่หมดเทศกาลดอกพืงค์มอส หรือ เหตุการณ์ที่ไม่สามารถคาดการณ์ได้ ทำให้ไม่สามารถเข้าชมเทศกาลหรือดอกไม้ร่วงโรยก่อนกำหนดการ ขอสงวนสิทธิ์ในการเปลี่ยนแปลงโปรแกรม นำท่านชมภูเขาไฟฟูจิ เป็นภูเขาที่เป็นสัญลักษณ์ของประเทศญี่ปุ่นซึ่งเป็นที่รู้จักกันเป็นอย่างดี มีระดับความสูงเหนือจากระดับน้ำทะเลอยู่ที่ 3,776 เมตร โดยเป็นผลจากการปะทุของภูเขาไฟเมื่อประมาณ 100,000 ปีที่แล้ว ภูเขาไฟฟูจิได้รับการขึ้นทะเบียนเป็นมรดกโลก และเป็นแหล่งท่องเที่ยวที่ได้รับความนิยมเป็นอย่างมาก นำท่านขึ้นสู่ชั้นที่ 5 ของภูเขาไฟฟูจิ เพื่อชมความสวยงามทัศนียภาพบริเวณโดยรอบภูเขาไฟฟูจิพร้อมถ่ายภาพความประทับใจและเลือกซื้อสินค้าของฝากที่ระลึกตามอัธยาศัย

นำท่านสู่

**พิธีชงชาญี่ปุ่น** เป็นศูนย์การเรียนรู้วิธีการชงชาญี่ปุ่นแบบดั้งเดิม ซึ่งการดื่มชาเป็นธรรมเนียมดั้งเดิมของญี่ปุ่น และมีวิธีการชงที่แตกต่างกันออกไป โดยจะมีเซนเซมาสอนให้ความรู้วิธีการชง เริ่มต้นตั้งแต่การวอมอุปกรณ์ การชง จนไปถึงวิธีการดื่มที่ถูกต้อง และสถานที่แห่งนี้ยังเป็นร้านค้าปลอดภาษี เช่น วิตามินบำรุงสุขภาพ สรรพคุณหลากหลาย



ชนิด และสินค้าชื่อดังของญี่ปุ่น โฟมล้างหน้าถ่านหินภูเขาไฟ และ KAREN Special Set และอื่นๆอีกมากมาย ผลิตภัณฑ์เครื่องสำอาง คลีนเซอร์ ครีมบำรุงผิวหน้า โลชั่นนํ้านม และ ครีมกันแดด และมีสินค้าอื่นๆเช่น ลูกบอลซักผ้า นวัตกรรมของญี่ปุ่น แผ่นแปะแก้ปวด หรือแผ่นดูดกลิ่น สามารถเลือกซื้อเป็นของฝากได้ตามอัธยาศัย

### กลางวัน ๑๑ บริการอาหารกลางวัน ณ ภัตตาคาร

จากนั้น อิสระ**ช้อปปิ้งย่านชินจูกุ** ซึ่งเต็มไปด้วยห้างสินค้าแฟชั่นและห้างสรรพสินค้าขนาดใหญ่อย่าง Isetan, Takashimaya และ Marui เรียงรายกันอยู่มากมาย บริเวณทางออกฝั่งตะวันออกของสถานีชินจูกุยังมีห้างร้านให้นักท่องเที่ยวหลากหลายกลุ่มวัยได้ช้อปปิ้งกันอย่างจุใจ ไม่ว่าจะเป็นดีสเคาท์สโตร์อย่าง Don Quijote ร้านขายเครื่องใช้ไฟฟ้าอย่าง Yamada Denki หรือจะเป็น Shinjuku Subnade ซึ่งมีร้านสินค้าหลากหลายแบรนด์ให้เลือกช้อปปิ้งกันอย่างเต็มอิ่ม



### เย็น ๑๑ อิสระอาหารค่ำตามอัธยาศัย

**ที่พัก** **INTERNATIONAL RESORT HOTEL YURAKUJO** ระดับ 3 ดาว หรือเทียบเท่ามาตรฐานของ  
ประเทศญี่ปุ่น

(โรงแรมที่ระบุในรายการทัวร์เป็นเพียงโรงแรมที่นำเสนอเบื้องต้นเท่านั้น ซึ่งอาจมีการเปลี่ยนแปลง  
แต่โรงแรมที่เข้าพักจะเป็นโรงแรมระดับเทียบเท่ากัน)

วันที่พัก **สนามบินนาริตะ ประเทศญี่ปุ่น • สนามบินดอนเมือง กรุงเทพฯ** ๓ (เช้า/-/-)

**เช้า** **๓ บริการอาหารเช้า ณ ห้องอาหารของโรงแรม**

หลังรับประทานอาหารเช้าเรียบร้อยแล้ว นำท่านเดินทางสู่สนามบินนาริตะ

**12.10 น.** ออกเดินทางกลับกรุงเทพฯ **โดยสารการบินไทย แอร์เอเชีย เอ็กซ์ (XJ) เที่ยวบินที่ XJ603**

**(ค่าทัวร์ไม่รวมบริการอาหารและเครื่องดื่มบนเครื่อง)**

**17.00 น.** เดินทางถึงสนามบินดอนเมือง กรุงเทพฯ โดยสวัสดิภาพพร้อมความประทับใจผู้ลี้ม

\*\*\*\*\*

**หมายเหตุ:** การให้บริการของรถบัสนำเที่ยวในประเทศญี่ปุ่น ตามกฎหมายของประเทศญี่ปุ่นนั้นสามารถ  
ให้บริการได้วันละไม่เกิน 10 ชั่วโมง ไม่สามารถเพิ่มเวลาได้ จึงขอสงวนสิทธิ์ในการปรับเปลี่ยน  
ตารางการท่องเที่ยวในรายการเดินทาง โดยมีคุณเทศก์และคนขับจะเป็นผู้บริหารเวลาตามความ  
เหมาะสม

## อัตราค่าบริการรวม



- ตัวเครื่องบินไป -กลับพร้อมกรุ๊ป
- ที่พักโรงแรมตามรายการ 4 คืน ที่พักห้องละ 2-3 ท่าน (กรณีมาไม่ครบคู่และไม่ต้องการเพิ่มเงินพักห้องเดียว)
- ค่าระวางน้ำหนักกระเป๋าไม่เกิน 20 กก.ต่อ 1 ใบ(โหลดได้ท่านละ 1 ใบ)กระเป๋าถือขึ้นเครื่อง Hand Carry 7 กก.ต่อ 1 ใบ
- ค่าอาหารทุกมื้อตามรายการระบุ (สงวนสิทธิ์ในการสลับมือหรือเปลี่ยนแปลงเมนูอาหารตามสถานการณ์)
- น้ำดื่มบริการบนรถวันละ 1 ขวด/ท่าน
- ค่าเข้าชมสถานที่ตามรายการระบุ
- ค่ารถโค้ชรับ-ส่งสถานที่ท่องเที่ยวตามรายการระบุ
- ภาษีน้ำมันและภาษีตัวทุกชนิด (สงวนสิทธิ์เก็บเพิ่มหากสายการบินปรับขึ้นก่อนวันเดินทาง)
- ค่าธรรมเนียมวีซ่าเข้าประเทศญี่ปุ่น กรณีประกาศให้กลับมาเยือนร้องขอวีซ่าอีกครั้ง (เนื่องจากประเทศญี่ปุ่นได้รับประกาศยกเว้นการยื่นวีซ่าเข้าประเทศให้กับคนไทยสำหรับผู้ที่มีประสงค์พำนักระยะสั้นในประเทศญี่ปุ่นไม่เกิน 15 วัน)
- ประกันอุบัติเหตุวงเงิน 1,000,000 บาท (เป็นไปเงื่อนไขตามกรมธรรม์)

เงื่อนไขประกันการเดินทาง ค่าประกันอุบัติเหตุและค่ารักษาพยาบาล คู่ครองเฉพาะกรณีที่ได้รับอุบัติเหตุระหว่างการเดินทาง ไม่คุ้มครองถึงการสูญเสียทรัพย์สินส่วนตัวและไม่คุ้มครองโรคประจำตัวของผู้เดินทางและคู่ครองเฉพาะผู้เดินทางไปกลับพร้อมกรุ๊ปเท่านั้น

## อัตราค่าบริการไม่รวม



- ค่าทำหนังสือเดินทางไทย และค่าธรรมเนียมสำหรับผู้ถือพาสปอร์ตต่างชาติ
- ค่าน้ำหนักกระเป๋าเดินทางในกรณีที่เกินกว่าสายการบินกำหนด 20 กิโลกรัมต่อท่าน
- ค่าใช้จ่ายส่วนตัว อาทิ อาหารและเครื่องดื่มที่สั่งเพิ่มพิเศษ, โทรศัพท์-โทรสาร, อินเทอร์เน็ต, มินิบาร์, ซักรีดที่ไม่ได้ระบุไว้ในรายการ
- ภาษีมูลค่าเพิ่ม 7% และภาษีหัก ณ ที่จ่าย 3%
- ค่าใช้จ่ายอันเกิดจากความล่าช้าของสายการบิน, อุบัติภัยทางธรรมชาติ, การประท้วง, การจลาจล, การนัดหยุดงาน, การถูกปฏิเสธไม่ให้ออกและเข้าเมืองจากเจ้าหน้าที่ตรวจคนเข้าเมืองและเจ้าหน้าที่กรมแรงงานทั้งที่เมืองไทยและต่างประเทศซึ่งอยู่นอกเหนือความควบคุมของบริษัทฯ
- หากหน่วยงานรัฐบาลไทย และ/หรือ ญี่ปุ่นมีการปรับเปลี่ยนข้อกำหนดเกี่ยวกับการกักตัวเพิ่มเติม และ/หรือ ขอเรียกตรวจโรคเพิ่มเติม ทางผู้เดินทางจะต้องเป็นผู้รับผิดชอบค่าใช้จ่ายส่วนเกิน
- ค่าประกันสุขภาพ COVID-19
- ค่าตรวจ ATK หรือ RT-PCR ที่ไม่มีระบุในรายการทัวร์ หากประเทศต้นทางหรือปลายทางมีกำหนดให้ตรวจ
- ค่าทิปไกด์, พนักงานขับรถ รวมทั้งทริป



กรณีที่ต้องออกตัวภายใน เช่น (ตัวเครื่องบิน, ตัวรถทัวร์, ตัวรถไฟ) กรุณาสอบถามที่เจ้าหน้าที่ทุกครั้งก่อนทำการออกตัว เนื่องจากสายการบินอาจมีการปรับเปลี่ยนไฟล์บิน หรือเวลาบินโดยไม่ได้แจ้งให้ทราบล่วงหน้า ทางบริษัทฯ จะไม่รับผิดชอบใด ๆ ในกรณี ถ้าท่านออกตัวภายในโดยไม่แจ้งให้ทราบและหากไฟล์บินมีการเปลี่ยนแปลงเวลาบินเพราะทอวาทานยอมรบในเงื่อนไขดังกล่าว

## เงื่อนไขการสำรองที่นั่งและการยกเลิกทัวร์

### การจองทัวร์

- กรุณาจองทัวร์ล่วงหน้า ก่อนการเดินทางอย่างน้อย 30 วัน พร้อมชำระมัดจำ 20,000 บาท ส่วนที่เหลือชำระทันทีก่อนการเดินทางไม่น้อยกว่า 21 วัน มิฉะนั้นถือว่าท่านยกเลิกการเดินทางโดยอัตโนมัติ
- กรณีทำการจองน้อยกว่า 15 วันก่อนการเดินทาง ทางบริษัทขอสงวนสิทธิ์ในการเรียกเก็บค่าทัวร์เต็มจำนวน 100 %

### กรณียกเลิก : (จอยกรุป)

- ยกเลิกก่อนการเดินทาง 30 วันขึ้นไป บริษัทฯ จะคืนเงินมัดจำให้ทั้งหมด โดยหักค่าใช้จ่ายที่เกิดขึ้นจริง ยกเว้นในกรณีวันหยุดเทศกาล, วันหยุดนักขัตฤกษ์ ยกเลิกก่อนการเดินทาง 45 วัน จะคืนเงินมัดจำให้ทั้งหมด โดยหักค่าใช้จ่ายที่เกิดขึ้นจริง
- ยกเลิกการเดินทาง 15-29 วัน ก่อนการเดินทาง หักค่าทัวร์ 50% จากราคาขาย และหักค่าใช้จ่ายที่เกิดขึ้นจริงทั้งหมดไม่ว่ากรณีใด ๆ ทั้งสิ้น
- ยกเลิกการเดินทาง 0-14 วัน ก่อนการเดินทาง บริษัทฯ ขอสงวนสิทธิ์เก็บเงินค่าทัวร์ทั้งหมดไม่ว่ากรณีใด ๆ ทั้งสิ้น

### กรณียกเลิก : (ตัดกรุป)

- ยกเลิกหรือเลื่อนการเดินทางต้องทำก่อนการเดินทาง 60 วัน บริษัทฯ จะคืนเงินมัดจำให้ทั้งหมด ยกเว้นในกรณีวันหยุดเทศกาล, วันหยุดนักขัตฤกษ์ ทางบริษัทฯ ขอสงวนสิทธิ์ยึดเงินมัดจำโดยไม่มีเงื่อนไขใดๆทั้งสิ้น
- ยกเลิกการเดินทางภายใน 60 วัน ทางบริษัทฯ ขอสงวนสิทธิ์ยึดเงินมัดจำโดยไม่มีเงื่อนไขใดๆทั้งสิ้น
- ยกเลิกการเดินทางหลังชำระเต็มจำนวนทางบริษัทฯ ขอสงวนสิทธิ์เก็บเงินค่าทัวร์ทั้งหมดโดยไม่มีเงื่อนไขใดๆทั้งสิ้น

### กรณีเจ็บป่วย

- กรณีเจ็บป่วย จนไม่สามารถเดินทางได้ ซึ่งจะต้องมีใบรับรองแพทย์จากโรงพยาบาลรับรอง บริษัทฯ จะทำการเลื่อนการเดินทางของท่านไปยังคณะต่อไป แต่ทั้งนี้ท่านจะต้องเสียค่าใช้จ่ายที่ไม่สามารถยกเลิกหรือเลื่อนการเดินทางได้ตามความเป็นจริง
- ในกรณีเจ็บป่วยกะทันหันก่อนล่วงหน้าเพียง 7 วันทำการ ทางบริษัทฯ ขอสงวนสิทธิ์ในการคืนเงินทุกกรณี

กรณีจองทัวร์วันหยุดเทศกาล, วันหยุดนักขัตฤกษ์, วันหยุดยาวต่อเนื่อง และได้มีการแจ้งยกเลิกทัวร์ ทางบริษัทฯ ขอสงวนสิทธิ์เก็บค่าทัวร์ทั้งหมด โดยไม่มีเงื่อนไขใด ๆ ทั้งสิ้น

## โรงแรมที่พัก



สำหรับห้องพักแบบ 3 เตียง (Triple) มีบริการเฉพาะบางโรงแรมเท่านั้น กรณีเดินทางเป็นผู้ใหญ่ 3 ท่าน อาจจะต้องเป็น 1 เตียงใหญ่ กับ 1 เตียงพับเสริม หรือ อาจมีความจำเป็นต้องแยกห้องพัก บริษัทฯ ขอแนะนำให้ท่านเปิดห้องพักเป็นแบบ 2 ห้อง (1 Twin+1 Single) จะสะดวกกับท่านมากกว่า



สำหรับห้องพักแบบ 1 เตียงใหญ่ (Double) มีบริการเฉพาะบางโรงแรมเท่านั้น และขนาดห้องเท่ากับห้องพักเดี่ยว (Single) ซึ่งมีขนาดเล็ก ขอแนะนำให้ท่านเลือกจองห้องพักเป็น 2 เตียง (Twin) เพื่อความสะดวกแก่ท่าน



การวางแผนห้องพักของแต่ละโรงแรมจะมีความแตกต่างกัน อาจทำให้ห้องพักแบบเดี่ยว Single ห้องคู่ Twin/Double อาจจะไม่ติดกัน หรืออยู่คนละชั้น



มาตรฐานของโรงแรมในประเทศญี่ปุ่นนั้น อาจมีความแตกต่างกันกับมาตรฐานระดับสากล และในโปรแกรมที่ระบุชื่อและระดับมาตรฐาน



## เงื่อนไขอื่น ๆ



- ทัวร์นี้สำหรับผู้มีวัตถุประสงค์เพื่อการท่องเที่ยวเท่านั้น
- ทัวร์นี้เป็นทัวร์แบบเหมากรุ๊ป หากท่านไม่ได้ร่วมเดินทางหรือใช้บริการตามที่รายการทัวร์ระบุไว้ในรายการไม่ว่าบางส่วนหรือทั้งหมด หรือถูกปฏิเสธการเข้า - ออกเมืองด้วยเหตุผลใดๆ ทางบริษัทจะไม่คืนเงินค่าบริการไม่ว่าบางส่วนหรือทั้งหมดตามรายการให้แก่ท่าน
- ทางบริษัทขอสงวนสิทธิ์ที่ไม่รับผิดชอบค่าเสียหายจากความผิดพลาดในการสะกดชื่อ นามสกุล คำนำหน้าชื่อ เลขที่หนังสือเดินทางและอื่นๆ เพื่อใช้ในการจองตั๋วเครื่องบิน ในกรณีที่นักท่องเที่ยวหรือเอเจนซี่มิได้ส่งหน้าหนังสือเดินทางให้กับทางบริษัทพร้อมการชำระเงินมัดจำ
- อัตราค่าบริการนี้คำนวณจากอัตราแลกเปลี่ยนเงินตราต่างประเทศ ณ วันที่ทางบริษัทเสนอราคา ดังนั้นทางบริษัทขอสงวนสิทธิ์ในการปรับค่าบริการเพิ่มขึ้น ในกรณีที่มีการเปลี่ยนแปลงอัตราแลกเปลี่ยนเงินตราต่างประเทศ ค่าตั๋วเครื่องบิน ค่าภาษีเชิ้อเพลิง ค่าประกันสายการบิน การเปลี่ยนแปลงเที่ยวบิน ฯลฯ
- มัคคุเทศก์ พนักงาน หรือตัวแทนของทางบริษัทฯ ไม่มีอำนาจในการให้คำสัญญาใดๆแทนบริษัท เว้นแต่มีเอกสารลงนามโดยผู้มีอำนาจของบริษัทกำกับเท่านั้น
- บริษัทฯ ขอสงวนสิทธิ์ในการเก็บค่าใช้จ่ายทั้งหมด กรณีท่านยกเลิกการเดินทางและมีผลทำให้คณะเดินทางไม่ครบตามจำนวนที่บริษัทฯ กำหนดไว้ (30 ท่านขึ้นไป) เนื่องจากเกิดความเสียหายต่อทางบริษัทฯ และผู้เดินทางอื่นที่เดินทางในคณะเดียวกัน บริษัทฯต้องนำไปชำระค่าเสียหายต่าง ๆ ที่เกิดจากการยกเลิกของท่าน
- คณะผู้เดินทางจำนวน 30 ท่านขึ้นไป จึงออกเดินทาง ในกรณีที่มิผู้เดินทางไม่ถึง 30 ท่าน ขอสงวนสิทธิ์เลื่อนวันเดินทาง , ยกเลิกการเดินทาง หรือมีการเปลี่ยนแปลงราคา โดยทางบริษัทจะแจ้งให้ท่านทราบล่วงหน้า 10 วันก่อนการเดินทาง
- กรณีที่ท่านต้องออกตัวภายใน เช่น (ตัวเครื่องบิน, ตัวรถทัวร์, ตัวรถไฟ) กรุณาสอบถามที่เจ้าหน้าที่ทุกครั้งก่อนทำการออกตัว เนื่องจากสายการบิน อาจมีการปรับเปลี่ยนไฟล์ทบิน หรือเวลาบิน โดยไม่ได้แจ้งให้ทราบล่วงหน้า ทางบริษัทฯ จะไม่รับผิดชอบใด ๆ ในกรณี ถ้าท่านออกตัวภายในโดยไม่แจ้งให้ทราบและหากไฟล์ทบินมีการปรับเปลี่ยนเวลาบินเพราะถือว่าท่านยอมรับในเงื่อนไขดังกล่าว
- กรณีผู้เดินทางที่ต้องการความช่วยเหลือเป็นพิเศษ เช่น การขอใช้วีลแชร์ที่สนามบิน กรุณาแจ้งบริษัทฯ อย่างน้อย 7 วันก่อนการเดินทาง หรือเริ่มตั้งแต่ท่านจองทัวร์ มิฉะนั้นทางบริษัทฯไม่สามารถจัดการได้ล่วงหน้า ทางบริษัทฯขอสงวนสิทธิ์ในการเรียกเก็บค่าใช้จ่ายตามจริงที่เกิดขึ้นกับผู้เดินทาง (ถ้ามี)
- กรณีใช้หนังสือเดินทางราชการ (เล่มน้ำเงิน) เดินทางเพื่อการท่องเที่ยวเกี่ยวกับคณะทัวร์ หากท่านถูกปฏิเสธในการเข้า - ออกประเทศใด ๆ ก็ตามทางบริษัทฯ ขอสงวนสิทธิ์ไม่คืนค่าทัวร์และรับผิดชอบใด ๆ ทั้งสิ้น
- กรณีท่านเป็นอิสลาม ไม่สามารถทานอาหารบางประเภทได้ โปรดระบุให้ชัดเจนก่อนทำการจอง กรณีแจ้งล่วงหน้าก่อนเดินทางกะทันหัน อาจมีค่าใช้จ่ายเพิ่มเติม
- เมื่อท่านได้ชำระเงินมัดจำหรือทั้งหมด ทางบริษัทฯจะถือว่าท่านรับทราบและยอมรับในเงื่อนไขต่างๆของบริษัทฯที่ได้รับไว้ในรายการทัวร์ทั้งหมด

## รายละเอียดเพิ่มเติม



- บริษัทฯ มีสิทธิ์ในการเปลี่ยนแปลงโปรแกรมทัวร์ในกรณีที่เกิดเหตุสุดวิสัยจนไม่อาจแก้ไขได้
- เที่ยวบิน, ราคาและรายการท่องเที่ยว สามารถเปลี่ยนแปลงได้ตามความเหมาะสมโดยคำนึงถึงผลประโยชน์ของผู้เดินทางเป็นสำคัญ
- หนังสือเดินทางต้องมีอายุการใช้งานเหลือไม่น้อยกว่า 6 เดือน และบริษัทฯรับเฉพาะผู้มีจุดประสงค์เดินทางเพื่อท่องเที่ยวเท่านั้น (หนังสือเดินทางต้องมีอายุเหลือใช้งานไม่น้อยกว่า 6 เดือน บริษัทฯไม่รับผิดชอบหากอายุเหลือไม่ถึงและไม่สามารถเดินทางได้)
- ทางบริษัทฯจะไม่รับผิดชอบใดๆทั้งสิ้น หากเกิดความล่าช้าของสายการบิน,สายการบินยกเลิกบิน , การประท้วง, การนัดหยุดงาน, การก่อกองกลางหรือกรณีท่านถูกปฏิเสธการเข้าหรือออกเมืองจากเจ้าหน้าที่ตรวจคนเข้าเมือง หรือ เจ้าหน้าที่กรมแรงงานทั้งจากไทยและต่างประเทศซึ่งอยู่นอกเหนือความรับผิดชอบของบริษัทฯหรือเหตุภัยพิบัติทางธรรมชาติ (ซึ่งลูกค้าจะต้องยอมรับในเงื่อนไขนี้ในกรณีที่เกิดเหตุสุดวิสัย ซึ่งอาจจะปรับเปลี่ยนโปรแกรมตามความเหมาะสม)
- ทางบริษัทฯจะไม่รับผิดชอบใดๆทั้งสิ้น หากผู้เดินทางประสบเหตุสภาวะฉุกเฉินจากโรคประจำตัว ซึ่งไม่ได้เกิดจากอุบัติเหตุ ในรายการท่องเที่ยว (ซึ่งลูกค้าจะต้องยอมรับในเงื่อนไขนี้ในกรณีที่เกิดเหตุสุดวิสัย ซึ่งอยู่นอกเหนือความรับผิดชอบของบริษัทฯทัวร์)

## รายละเอียดเพิ่มเติม

- ทางบริษัทฯจะไม่รับผิดชอบใดๆทั้งสิ้น หากเกิดสิ่งของสูญหายจากการโจรกรรมและหรือเกิดอุบัติเหตุที่เกิดจากความประมาทของนักท่องเที่ยวเองหรือในกรณีที่กระเป๋าเกิดสูญหายหรือชำรุดจากสายการบิน
- กรณีที่การตรวจคนเข้าเมืองทั้งที่กรุงเทพฯและในต่างประเทศปฏิเสธมิให้เดินทางออกหรือเข้าประเทศที่ระบุไว้ในรายการเดินทาง บริษัทฯขอสงวนสิทธิ์ที่จะไม่คืนค่าบริการไม่ว่ากรณีใดๆทั้งสิ้น
- ตัวเครื่องบินเป็นตัวราคาพิเศษ กรณีที่ท่านไม่เดินทางพร้อมคณะไม่สามารถนำมาเลื่อนวันหรือคืนเงินและไม่สามารถเปลี่ยนชื่อได้ หากมีการปรับราคาบัตรโดยสารสูงขึ้น ตามอัตราค่าน้ำมันหรือค่าเงินแลกเปลี่ยน ทางบริษัทฯ ขอสงวนสิทธิ์ปรับราคาตัวดังกล่าว
- เมื่อท่านตกลงชำระเงินไม่ว่าทั้งหมดหรือบางส่วนผ่านตัวแทนของบริษัทฯหรือชำระโดยตรงกับทางบริษัทฯ ทางบริษัทฯจะถือว่าท่านได้ยอมรับในเงื่อนไขข้อตกลงต่างๆที่ได้ระบุไว้ข้างต้นนี้แล้วทั้งหมด
- กรุ๊ปที่เดินทางช่วงวันหยุดหรือเทศกาลที่ต้องการันตีมัดจำกับสายการบินหรือผ่านตัวแทนในประเทศหรือต่างประเทศ รวมถึงเที่ยวบินพิเศษ เช่น Charter Flight, Extra Flight จะไม่มีการคืนเงินมัดจำหรือค่าทัวร์ทั้งหมด
- ในกรณีของ PASSPORT นั้น จะต้องไม่มีการชำรุด เปียกน้ำ การขีดเขียนรูปต่างๆหรือแม้กระทั่งตราปั๊มลายการ์ตูน ที่ไม่ใช่การประทับตราอย่างเป็นทางการของตม. กรุณาตรวจสอบ PASSPORT ของท่านก่อนการเดินทางทุกครั้ง หาก ตม.ปฏิเสธการเข้า-ออกเมืองของท่าน ทางบริษัทฯจะไม่รับผิดชอบใดๆทั้งสิ้น
- กรณีมี "คดีความ" ที่ไม่อนุญาตให้ท่านเดินทางออกนอกประเทศได้ โปรดทำการตรวจสอบก่อนการจองทัวร์ว่าท่านสามารถเดินทางออกนอกประเทศได้หรือไม่ ถ้าไม่สามารถเดินทางได้ ซึ่งเป็นสิ่งที่อยู่เหนือการควบคุมของบริษัทฯ ทางบริษัทฯจะไม่รับผิดชอบใดๆทั้งสิ้น
- กรณี "หญิงตั้งครรภ์" ท่านจะต้องมีใบรับรองแพทย์ ระบุชัดเจนว่าสามารถเดินทางออกนอกประเทศได้ รวมถึงรายละเอียดอายุครรภ์ที่ชัดเจน สิ่งนี้อยู่เหนือการควบคุมของบริษัทฯ ทางบริษัทฯจะไม่รับผิดชอบใดๆทั้งสิ้น
- กรณีใช้หนังสือเดินทางราชการ (เล่มน้ำเงิน) เพื่อการท่องเที่ยวกับคณะทัวร์ หากท่านถูกปฏิเสธในการเข้า-ออกประเทศใดๆก็ตามทางบริษัทฯ ขอสงวนสิทธิ์ไม่คืนค่าทัวร์และรับผิดชอบใดๆทั้งสิ้น
- เมื่อท่านได้ชำระเงินมัดจำหรือทั้งหมด ทางบริษัทฯจะถือว่าท่านรับทราบและยอมรับในเงื่อนไขต่างๆของบริษัทฯที่ได้ระบุไว้ในรายการทัวร์ทั้งหมด
- ภาพที่ใช้เพื่อการโฆษณาเท่านั้น



**\*\* ก่อนตัดสินใจจองทัวร์ควรอ่านเงื่อนไขการเดินทางและรายการทัวร์อย่างละเอียดทุกหน้าอย่างถี่ถ้วนแล้วจึงมัดจำเพื่อประโยชน์ของท่านเอง ทางบริษัทฯจะถือว่า ท่านรับทราบและยอมรับในเงื่อนไขต่างๆของบริษัทฯที่ได้ระบุในรายการทัวร์ทั้งหมด\*\***