

บินตรงสู่อาณาจักรน่าเจ้า Exotic Dali

บินตรง ต้าหลี่ ลี่เจียง หมู่บ้านโบราณชาซี CAFEสุดชิค 5วัน 4คืน

พิเศษ!! เข้าชมเจดีย์สามองค์

ถ่ายรูปวิวหลักล้านคาเฟ่ชื่อดัง ฟรี!! จิบกาแฟริมสระมังกรดำ (ท่านละ 1 แก้ว)



BCDLU01-PN
West Air 西部航空
บินตรงสู่อาณาจักรน่าเจ้า

Exotic Dali 5วัน 4คืน

ต้าหลี่ ลี่เจียง

เมืองโบราณชาซี วัดเจ้าแม่กวนอิม
เข้าชมเจดีย์สามองค์ (ไม่รวมรถแบบเต๋ออี๋)
สระมังกรดำ เมืองโบราณลี่เจียง ทะเลสาบเว่อร์ไห่
สะพานกระจกลี่เจียง สะพานยูจิน เมืองโบราณต้าหลี่

ถ่ายรูปชิคชิค.. วิวหลักล้านคาเฟ่ชื่อดัง
ฟรี!! กาแฟท่านละ 1 แก้ว

เมนูพิเศษ! สุกี้ปลาแซลมอน

เดินทาง ก.พ.-พ.ค.68

ราคาเริ่มต้น

11,998

✈️ บินตรง 20 กิโลเมตร
📍 4 Stars Hotel
🍴 อาหาร 10 มื้อ
🛡️ TRAVEL INSURANCE

วันที่	รายการ	อาหาร			โรงแรม
		B	L	D	
1	กรุงเทพฯสุวรรณภูมิ- สนามบินต้าหลี่ฮวงเฉาปา PN6526 (11:40-13:55) – เมืองต้าหลี่ – คาเฟ่ซานโตริน(ไม่รวมค่าเครื่องดื่ม) – ทะเลสาบเอ๋อไห่- Dali Panxi S Bay (โค้งถนนตัวS) – เมืองต้าลี่	-	-	🍴	DALI HOTEL หรือเทียบเท่า 4 ดาวจีน
2	เมืองโบราณต้าหลี่ – วัดเจ้าแม่กวนอิม - เข้าชมเจดีย์สามองค์(ไม่รวมรถแบตเตอร์) – เมืองโบราณซาซี(ซีริส์ที่สวยงาม) – สะพานยูจิน – เดินทางสู่ลี่เจียง	🍴	🍴	🍴	LIJIANG HOTEL หรือเทียบเท่า 4 ดาวจีน
3	เดินทางสู่ลี่เจียง – Dongba Secret Relam Park สะพานกระจกลี่เจียง (รวมกระจก)- ร้านหยก - สระมังกรดำ พิเศษ!!! แวะร้านกาแฟที่สระมังกรดำ ฟรี..กาแฟท่านละ 1แก้ว – เมืองโบราณลี่เจียง	🍴	🍴	🍴	LIJIANG HOTEL หรือเทียบเท่า 4 ดาวจีน
4	Option Tour : ท่านละ 3,500 บาท อุทยานภูเขาหิมะมังกรหยก(ภูเขาหิมะหยุนซานผิง)(รวมคาร์รแบต) + ชมการแสดง ความประทับใจแห่งลี่เจียง + ทะเลสาบไป๋สฺยเหอ(รวมคาร์รแบต) แนะนำที่ท่องเที่ยวสำหรับท่านไม่ซื้อออฟชั่น หมู่บ้านไป๋ซา+เมืองโบราณชู่เหอ – ร้านยา – เดินทางสู่เมืองต้าหลี่	🍴	-	🍴	DALI HOTEL หรือเทียบเท่า 4 ดาวจีน
5	สนามบินต้าหลี่ฮวงเฉาปา – กรุงเทพฯสุวรรณภูมิ PN6525 (09.20-10.40)	🍴	-	-	

กำหนดการเดินทาง	ผู้ใหญ่ พักห้องละ 2-3 ท่าน	พักเดี่ยวเพิ่ม
25 ก.พ.-01 มี.ค.68	11,998	3,500.-
04-08 มี.ค.68	12,998	3,500.-
11-15 มี.ค.68	12,998	3,500.-
18-22 มี.ค.68	12,998	3,500.-
25-29 มี.ค.68	12,998	3,500.-
01-05 เม.ย.68	14,998	3,500.-
08-12 เม.ย.68	15,998	3,500.-
15-19 เม.ย.68	15,998	3,500.-

22-26 เม.ย.68	12,998	3,500.-
29 เม.ย.-03 พ.ค.68	14,998	3,500.-
06-10 พ.ค.68	12,998	3,500.-
13-16 พ.ค.68	12,998	3,500.-

ราคาเฉพาะคนไทยเท่านั้น / พาสปอร์ตต่างชาติเก็บเพิ่ม 2,000 บาท / ท่าน15 ท่านออกเดินทาง (มีหัวหน้าทัวร์)****

โปรแกรมนี้มีลงร้านรัฐบาล 2 ร้าน (ร้านหยก / ร้านยา)

*****ข้อควรทราบ** : ตามนโยบายของร้านสินค้าท้องถิ่น กำหนดให้มีการประชาสัมพันธ์สินค้าพื้นเมืองให้นักท่องเที่ยวทั่วไปได้รู้จัก จึงเรียนให้นักท่องเที่ยวทุกท่านทราบว่าร้านสินค้าท้องถิ่นทุกร้านจำเป็นต้องรบกวนทุกท่านแวะชม ใช้เวลาไม่น้อยกว่า 60 นาทีต่อร้าน
*****ซื้อหรือไม่ซื้อ ขึ้นอยู่กับความพอใจของท่านเป็นหลัก ไม่มีการบังคับใด ๆ ทั้งสิ้น**

**ไม่รวมค่าทิปไกด์ท้องถิ่น
 และพนักงานขับรถท้องถิ่น
 ท่านละ 1,800 บาท/ลูกค้า1ท่าน**

- ค่าทิปหัวหน้าทัวร์ตามความพึงพอใจของท่าน

- ไม่มีราคาเด็กเนื่องจากเป็นทัวร์ราคาพิเศษ!
- ไม่สามารถเลือกที่นั่งบนเครื่องบินเนื่องจากเป็นทัวร์กรุ๊ป
- แฟรี่พาสปอร์ตไทย ไม่มีค่าธรรมเนียมวีซ่า (เฉพาะพาสปอร์ตไทย) เดินทางไป-กลับพร้อมกรุ๊ป

รายละเอียด

วันที่หนึ่ง กรุงเทพฯสุวรรณภูมิ- สนามบินต้าหลี่ฮวงเฉาปา PN6526 (11:40-13:55) - เมืองต้าหลี่ - คาเฟ่ชานโตริน ทะเลสาบเอ๋อไห่- Dali Panxi S Bay - เมืองต้าหลี่

08.30 น. คณะพร้อมกันที่สนามบินนานาชาติสุวรรณภูมิ เคาน์เตอร์สายการบิน China West Air เจ้าหน้าที่คอยต้อนรับ และอำนวยความสะดวกแก่ทุกท่าน

11.40 น. ออกเดินทางสู่ต้าหลี่ ประเทศจีน โดยเที่ยวบินที่ PN6526

13.55 น. เดินทางถึงสนามบินต้าหลี่ฮวงเฉาปา หลังผ่านพิธีการตรวจคนเข้าเมือง และรับสัมภาระเรียบร้อยนำท่านเดินทางสู่ **เมืองต้าหลี่** เขตปกครองตนเองทางตะวันตกเฉียงใต้ ของจีน ต้าหลี่ (Dali) หนึ่งในเมืองท่องเที่ยวของ จีน ที่มักเดินทางไปด้วยเสน่ห์ของเมืองโบราณและวัฒนธรรมเป็นเอกลักษณ์ในมณฑลยูนนานตั้งอยู่ระหว่างทะเลสาบเอ๋อไห่กับภูเขาฉางชานที่ระดับ 1,975เมตร (เวลาประเทศจีนเร็วกว่าไทย 1ชม.กรุณาปรับเวลาของท่านให้ตรงตามเวลาท้องถิ่น)

จากนั้นนำท่านสู่ คาเฟ่ชานโตริน หรือ Youshan café คาเฟ่ติตรึมทะเลสีขาวสลัฟฟ้าที่ให้ความรู้สึกเหมือนอยู่เมืองชานโตริน เป็นคาเฟ่สไตล์สุดน่ารัก ให้ท่านได้สัมผัสกับธรรมชาติทิวทัศน์บรรยากาศรอบๆ สวยงามตระการตา **(ไม่รวมค่าเครื่องดื่ม)**



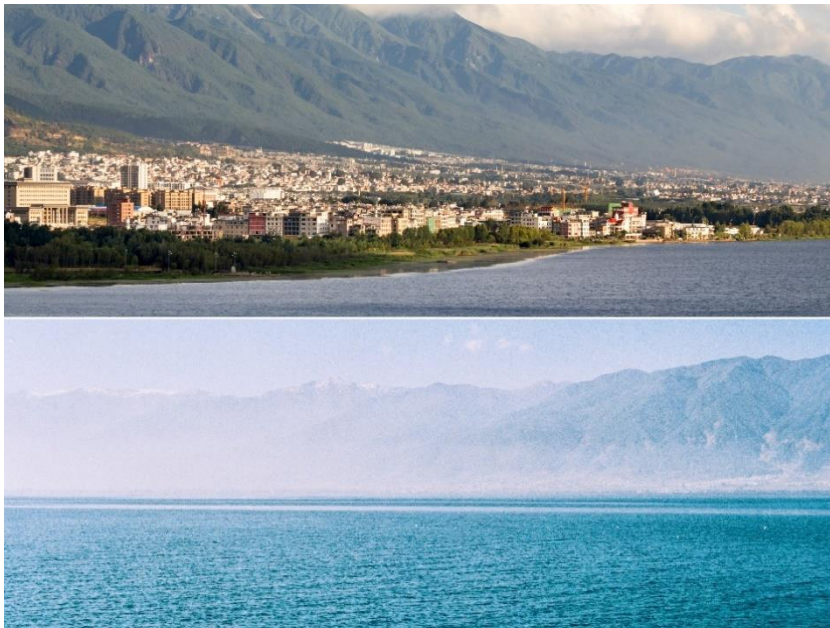
นำท่านชมทะเลสาบเอ๋อไห่ เป็นทะเลสาบน้ำจืดบนที่ราบสูงที่ใหญ่เป็นอันดับ 2 ของจีนรองจากทะเลสาบเตียนฉือในเมืองคุนหมิง อยู่ในระดับความสูง 1,972 เมตรเหนือระดับน้ำทะเล คนไทยเรียกทะเลสาบแห่งนี้ว่า “หนองแส” และเชื่อว่าเป็นจุดเริ่มต้นความเชื่อเรื่อง “พญานาค” ทะเลสาบเอ๋อไห่ ระหว่างทางให้ท่านได้ถ่ายรูปเก็บบรรยากาศทะเลสาบที่ราบสูงเอ๋อไห่ และชมจุดยอตนิยมที่นักท่องเที่ยวนิยมมาแวะเก็บภาพสวยๆ ของ Dali Panxi S Bay (โค้งถนนตัวS) อิสระถ่ายภาพและเลือกซื้อปิ้งตามอัธยาศัย

ค่า

บริการอาหารค่ำ ณ ภัตตาคาร

ที่พัก

DALI HOTEL หรือเทียบเท่า 4 ดาวจีน



วันที่สอง

เมืองโบราณต้าหลี่ – วัดเจ้าแม่กวนอิม - เข้าชมเจดีย์สามองค์(ไม่รวมรถแบตเตอร์) – เมืองโบราณซาซี(ซีริสที่สายลมรักพัดผ่าน) – สะพานยูจิน – เดินทางสู่ลี่เจียง

เช้า

บริการอาหารเช้า ณ ห้องอาหารของโรงแรม

นำท่านชม วัดเจ้าแม่กวนอิม (วัดเจ้าแม่กวนอิมแปลงกาย) ตามตำนานเล่าว่าแม่กวนอิมได้แปลงกายโดยแบกก้อนหินใหญ่ไว้ข้างหลัง เพื่อขวางทาง ทหารมิให้รุกรานเข้าเมืองได้ ชาวเมืองจึงสร้างวัดแห่งนี้ ขึ้นในราชวงศ์ถัง เป็นวัดที่มีประติมากรรมเยี่ยมยอดแห่งหนึ่งในต้าลี่

นำท่านชมเจดีย์สามองค์(ไม่รวมคาร์ทแบตเตอร์) เป็นแหล่งท่องเที่ยวที่เปรียบเสมือนสัญลักษณ์ของเมืองต้าหลี่ก็ว่าได้ เจดีย์สามองค์ตั้งอยู่ภายในวัด ฉงเซิ่งชื่อ ซึ่งในอดีตเป็นวัดหลวงของเจ้าผู้ปกครองเมืองต้าหลี่ ถูกสร้างขึ้นในศตวรรษที่ 12 เจดีย์สามองค์ไม่ได้รับความเสียหายในคราวที่เกิดแผ่นดินไหวในปี ค.ศ. 1925



จากนั้นนำท่านชม เมืองโบราณแห่งต้าหลี่ สัมผัสบรรยากาศ

อันสงบเงียบของ เมืองไท่เหอ อันเป็นนครหลวงของอาณาจักรโบราณนานเจ้า เมืองโบราณต้าหลี่ (Dali Old Town) เมืองที่อบอวลไปด้วยเสน่ห์ของเมืองหลวงเก่าที่มีอายุยาวนานถึง 1200 ปี ให้ท่านได้อิสระเดินเล่นและช้อปปิ้งตามอัธยาศัย



กลางวัน

บริการอาหารกลางวัน ณ ภัตตาคาร

หลังอาหารนำท่านเดินทางสู่ นำท่านชม หมู่บ้านโบราณซาซี ตามรอยซีริสตั้ง ที่สายลมรักพัดผ่าน ที่มีประวัติศาสตร์ยาวนานนับพันปีเปี่ยมล้นไปด้วยเสน่ห์แห่งวัฒนธรรม หมู่บ้านยังอบอวลไปด้วยบรรยากาศเก่าแก่ นำท่านชมสะพานอู๋จิน (Yujin Bridge) สะพานโค้งข้ามแม่น้ำ Heihui River อิสระท่านเดินชมอาคารบ้านเรือน ตรอกซอกซอย และร้านค้าต่างๆ ที่ยังอนุรักษ์สถาปัตยกรรมแบบดั้งเดิมเอาไว้เป็นอย่างดี



จากนั้นนำท่านเดินทางสู่เมืองลี่เจียง ชมวิวระหว่างทาง หรือพักผ่อนตามอัธยาศัย

ค้ำ บริการอาหารค่ำ ณ ภัตตาคาร

ที่พัก LIJIANG HOTEL หรือเทียบเท่า 4 ดาวจีน

วันที่สาม ลี่เจียง – Dongba Secret Relam Park – สะพานกระจกลี่เจียง(รวมกระจก) – ร้านหยก - สระมัจจรดำ - เมืองโบราณลี่เจียง

เช้า บริการอาหารเช้า ณ ห้องอาหารของโรงแรม

นำท่านเดินทางสู่ เมืองลี่เจียง เมืองเก่าสุดคลาสสิก เป็นเมืองที่ตั้งอยู่ทางตะวันตกเฉียงเหนือของมณฑลยูนนาน ประเทศจีน ลี่เจียงเป็นเมืองโบราณสวยงามและมีประวัติศาสตร์ยาวนานกว่า 800 ปี จึงได้รับขึ้นทะเบียนเป็นมรดกโลกจากองค์การยูเนสโก (UNESCO) เมื่อปี ค.ศ. 1977 ให้เป็นมรดกโลกทางวัฒนธรรม นำท่านสู่ Dongba Secret Relam Park หรือสวนดงปา แวะถ่ายรูปสะพานกระจกลี่เจียง สัมผัสบรรยากาศธรรมชาติ พร้อมทำท่ายความหวาดเสียวกับสะพานกระจกลี่เจียง มีความยาวประมาณ 130 เมตร เมื่อมองเบื้องหน้าของท่านจะมองเห็นวิวของภูเขาหิมะมัจจรดำตั้งตระหง่านสวยงาม (รวมค่าเดินกระจก)

URGENT!
เส้นทางนี้...เดินทางสู่พื้นที่สูงมากกว่า 2,500 เมตรจากระดับน้ำทะเล เนื่องจากมีความดันอากาศและออกซิเจนลดลง อาจจะทำให้เกิดอาการแพ้ที่ราบสูงได้ หากมีอาการกรุณารีบแจ้งไกด์หรือหัวหน้าทัวร์



กลางวัน

บริการอาหารกลางวัน ณ ภัตตาคาร

จากนั้นนำท่านสู่ร้านสินค้าพื้นเมืองร้านหยก



จากนั้นนำท่านเดินทางสู่ สระมังกรดำ ชมความงดงามของอุทยานที่กว้างใหญ่ และน้ำในบึงที่ใสสะอาดมากจนสามารถสะท้อนภาพทิวทัศน์ของภูเขาหิมะให้เห็นได้อย่างชัดเจน บริเวณนี้จะมีคาเฟ่ตั้งอยู่ให้ท่านได้ดื่มด่ำบรรยากาศของเมืองลี่เจียงพิเศษ!! **แวะร้านกาแฟที่สระมังกรดำ ฟรี..กาแฟท่านละ 1 แก้ว**

จากนั้นนำท่านชม เมืองโบราณลี่เจียง “ลี่เจียงกุ๋เฉิง” ชมชีวิตความเป็นอยู่แบบโบราณที่ยังคงหลงเหลือให้ได้พบเห็นในเมืองนี้ภายในเมืองโบราณมีร้านของฝากของที่ระลึกมากมายและเมืองนี้ได้รับประกาศจากองค์การยูเนสโกให้เป็น “เมืองมรดกโลก”



ค่ำ

บริการอาหารค่ำ ณ ภัตตาคาร

ที่พัก

LIJIANG HOTEL หรือเทียบเท่า 4 ดาวจีน

วันที่สี่

Option Tour : อุทยานภูเขาหิมะมังกรหยก(ภูเขาหิมะหยุนซานผิง)(รวมรถแบตเตอรี่) – ทะเลสาบไป๋ส่วยเหอ – หมู่บ้านไป๋ซา - Yun ti yang cafe คาเฟ่หยุนตี้อัน(ไม่รวมค่าเครื่องดื่ม) –ร้านยา – เดินทางสู่เมืองต้าหลี่

เช้า

บริการอาหารเช้า ณ ห้องอาหารของโรงแรม

OPTION ***คอนเพิ่ม 10 ท่านขึ้นไป ** หากท่านต้องการนั่งรถไฟท่องเที่ยวภายในอุทยานภูเขาหิมะมังกรหยกมีค่าใช้จ่ายเพิ่มเติม กรุณาสอบถามราคาและรอบรถไฟก่อนทำการจองอีกครั้ง



OPTION : ท่านละ 3,500.- / ท่าน (กรุณาแจ้งเจ้าหน้าที่เพื่อกำหนดการจองตัวอุทยาน)

*****อุทยานภูเขาหิมะมังกร ชมกระเช้าหยุนซานผิง(รวมค่ารถแบตเตอรี่)+ชมการแสดง“ความประทับใจแห่งลี่เจียง” + ทะเลสาบไป๋ส่วยเหอ(รวมค่ารถแบตเตอรี่)*****

สำหรับท่านที่ซื้อ OPTION TOUR นำท่านสู่อุทยานภูเขาหิมะมังกรหยก + ทานอาหารกลางวัน ณ ห้องอาหารอุทยาน

ชมทุ่งหญ้าหวิ้นซานผิง ชมทัศนียภาพอันแสนงดงามของธรรมชาติ และจากที่นี่ท่านสามารถมองเห็นความงามของเทือกเขาหิมะมังกรหยก ซึ่งอยู่ทางด้านทิศตะวันออก ยอดเขาที่สูงที่สุดของเทือกเขานี้สูงจากระดับน้ำทะเลถึง 4,506 เมตร ซึ่งหิวนซานผิงตั้งอยู่ในภูเขาหิมะมังกรหยกภายในบริเวณที่มีทิวทัศน์สวยงามเป็นทุ่งหญ้าอัลไพน์ซึ่งอยู่กึ่งกลางยอดเขาหลักของภูเขาหิมะมังกรหยก หรือที่รู้จักกันในชื่อ "หุบเขาแห่งความรักเพื่อความรัก" ตำนานเล่าว่าเป็นสถานที่ที่ชายหนุ่มและหญิงสาวจำนวนมากเสียชีวิตเพราะความรักของพวกเขา ที่ผ่านมา. ที่นี่คุณจะได้เห็นป่าสนหนาที่บึงหญ้าอัลไพน์และยอดเขาหิมะมังกรหยก



ที่นี่คุณจะได้เห็นป่าสนหนาที่บึงหญ้าอัลไพน์และยอดเขาหิมะมังกรหยก

ชมโชว์ IMPRESSION LUJIANG ผู้กำกับชื่อก้องโลก จาง อวี๋โหมว ได้เนรมิตให้
ภูเขาหิมะมังกรหยกเป็นฉากหลังและบริเวณทุ่งหญ้าเป็นเวทีการแสดง ใช้นักแสดง
กว่า 600 ชีวิต

URGENT!
เส้นทางนี้...เดินทางสู่พื้นที่สูงมากกว่า 2,500 เมตรจากระดับน้ำทะเล
เนื่องจากมีความดันอากาศและออกซิเจนลดลง
อาจจะเกิดอาการแพ้ที่ราบสูงได้ หากมีอาการกรุณารีบแจ้ง
ไกด์หรือหัวหน้าทัวร์

ชม หุบเขาพระจันทร์สีน้ำ
เงิน “ไป๋ส่วยเหอ” (รวมรถ
แบดเตอร์รี่) เป็นหุบเขาที่อยู่
ทางตะวันออกของภูเขา
หิมะมังกรหยก นำท่านชม



ธารน้ำขาว หรือน้ำตกไป๋ส่วย เป็นธารน้ำที่เป็นเชิงชั้นหินปูนสีขาว

****หมายเหตุ หากกระเช้าปิดทำการ เนื่องจากลมแรงหรือซ่อมบำรุง ทางบริษัทจะเปลี่ยนโปรแกรม โดยไม่ต้องแจ้งให้ทราบล่วงหน้าโชว์นี้แสดงที่โรงละครกลางแจ้งหากมีการปิดการแสดงในวันนั้นๆ ไม่ว่าจะด้วยกรณีใดๆ ทำให้เข้าชมไม่ได้ผู้จัดรับผิดชอบเพียงจัดโชว์พื้นเมืองชุดอื่นทดแทนให้เท่านั้นหากบัตรได้ถูกใช้ไปแล้วจะไม่มีบริการคืนค่าบัตรใดๆ****

สำหรับท่านที่ไม่ต้องการซื้อออฟชั่นเพิ่ม แนะนำสถานที่ท่องเที่ยว

หมู่บ้านไป๋ชา เดิมเป็นเมืองดั้งเดิมของชาวนาซีในลี่เจียงปาและเป็นบ้านเกิดของลี่เจียง มูซี ตูซี ยังคงรักษาสถาปัตยกรรม
และเจียบสงบและเรียบง่าย และยังคงรักษารูปลักษณ์ดั้งเดิมของเมืองโบราณไว้ และคุณสามารถเห็นภูเขาหิมะมังกรหยก
เมื่อมองขึ้นไป ร้านขายของที่ระลึกเล็กๆ ส่วนใหญ่จะขายของสองประเภท อย่างหนึ่งคือผ้ามัดย้อมให้ท่านอิสระซอปปิง
หรือเลือกนั่งกาแฟ แต่งตัวชุดพื้นเมืองตาม พส.จีน ตามอัยาศัย

เมืองโบราณชู่เหอ มีความหมายว่ารวบรวมเงินทอง ด้านหลังของเมืองมีภูเขา jubao ทับซ้อนกันเหมือนเป็นการเก็บสะสม
เงินทอง ในอดีตชู่เหอเคยเป็นเมืองสำคัญในเส้นทาง Tea Horse ค้าขายสมัยโบราณ อาคารบ้านเรือนสถาปัตยกรรมจีน
แบบดั้งเดิม ภายในเมืองโบราณชู่เหอนั้นซึ่งได้รับการอนุรักษ์ไว้อย่างดีเป็นที่อยู่อาศัยของชาวนาซี และเป็นแหล่งท่องเที่ยว
สำคัญของลี่เจียงในปัจจุบัน



จากนั้นนำท่านเดินทางสู่ Yun ti yang cafe คาเฟ่หยุนตี้หยาง (ไม่รวมค่าเครื่องดื่ม) หรือคาเฟ่วิวหลักล้าน ร้านกาแฟในลี่เจียง ที่เห็นวิวภูเขาหิมะมังกรหยกสวยงาม ให้ท่านได้เก็บภาพความประทับใจตามอัธยาศัย



อิสระอาหารกลางวันเพื่อความสะดวกในการท่องเที่ยว

นำท่านแวะชมสินค้าพื้นเมืองร้านยา จากนั้นเดินทางสู่เมืองต้าหลี่ ชมวิวระหว่างทาง หรือพักผ่อนตามอัธยาศัย

ค่ำ บริการอาหารค่ำ ณ ภัตตาคาร

ที่พัก DALI HOTEL หรือเทียบเท่า 4 ดาวจีน

วันที่ห้า สนามบินต้าหลี่ฮวงเฉาเปา – กรุงเทพฯสุวรรณภูมิ PN6525 (09.20-10.40)

เช้า บริการอาหารเช้า ณ ห้องอาหารของโรงแรม

นำท่านเดินทางสู่สนามบินต้าหลี่ฮวงเฉาเปา เพื่อทำการเช็คอิน และโหลดสัมภาระ

09.20 น. ออกเดินทางกลับประเทศไทย โดนสายการบิน China West Air เที่ยวบินที่ PN6525

10.40 น. เดินทางถึงสนามบินสุวรรณภูมิ โดยสวัสดิภาพ พร้อมความประทับใจ

หมายเหตุ**



โปรแกรมและรายละเอียดของการเดินทางอาจมีการเปลี่ยนแปลงได้ ทั้งนี้ขึ้นอยู่กับสถานะภายนอกที่บริษัทฯไม่สามารถควบคุมได้ อาทิเช่น ภาวะอากาศ พายุเข้า รถติดหนัก เหตุสุดวิสัยต่างๆ ที่ไม่สามารถคาดการณ์ หรือล่วงหน้าโดยทาง บริษัทฯจะคำนึงถึงผลประโยชน์และความปลอดภัยของผู้ร่วมเดินทางเป็นสำคัญ



สำคัญมาก!!

พาสปอร์ต(Passport) ควรมีอายุมากกว่า 6 เดือน ก่อนเดินทาง

พาสปอร์ตต้องไม่มีรอยขีดเขียน ไม่มีรอยขาด หรือลักษณะบวมจากการโดนน้ำ บริษัทฯ สงวนสิทธิ์ไม่รับผิดชอบ กรณีที่ท่านส่งหนังสือเดินทางหมดอายุ หรือผิดเล่มมาให้

เด็กอายุต่ำกว่า 18 ปี กรณีไม่ได้เดินทางกับพ่อแม่

ต้องมีหนังสือยินยอมให้ผู้เยาว์เดินทางไปต่างประเทศ ซึ่งออกโดยอำเภอ หรือสำนักงานเขตฯ ที่พ่อแม่มีชื่ออยู่ในทะเบียนบ้านเท่านั้น พร้อมระบุชื่อ-สกุลของญาติที่เดินทางกับเด็ก และวันที่เดินทางไป-กลับ อย่างชัดเจนในเอกสารยินยอม

ข้อควรระวัง!!

ท่านใดที่ต้องออกตัวภายในประเทศ (เครื่องบิน, รถทัวร์, รถไฟ) กรุณาแจ้งเจ้าหน้าที่บริษัททัวร์ให้ทราบ และคอนเฟิร์มการเดินทางก่อนทุกครั้ง **หากท่านทำการจองตัวเครื่องบินก่อนที่ท่านจะได้รับการคอนเฟิร์มจากทางบริษัทฯ บริษัทฯจะไม่รับผิดชอบในทุกกรณี******

✔ อัตราค่าบริการรวม

- ค่าตัวเครื่องบินเดินทางไป-กลับ ชั้นประหยัดตามเส้นทาง และสายการบิน รวมถึงค่าภาษีสนามบิน (น้ำหนักโหลดท่านละไม่เกิน 20 กิโลกรัม ท่านละ 1 ใบ / ถังขึ้นเครื่อง 7 กิโลกรัม)
- ค่าที่พักระดับ 4 ดาว ตามมาตรฐานโรงแรมประเทศจีน (ห้องละ 2 ท่าน)
- ค่าพาหนะนำเที่ยวตลอดเส้นทาง
- ค่าอาหารแต่ละมื้อ
- ค่าเข้าชมตามสถานที่ต่างๆ
- ค่าประกันอุบัติเหตุระหว่างการเดินทาง ท่านละ 1 ล้านบาท กรณีรักษาพยาบาล 5 แสนบาท(เงื่อนไขตามกรมธรรม์)

✘ อัตราค่าบริการไม่รวม

- ค่าน้ำหนักกระเป๋าเดินทางที่เกินจากสายการบินกำหนดไว้
- ค่าธรรมเนียมน้ำมัน และภาษีสนามบิน ในกรณีที่สายการบินมีการปรับขึ้นราคา
- ค่าใช้จ่ายส่วนตัว อาทิเช่น ค่าโทรศัพท์, ค่าซักรีด, ค่าอาหาร และเครื่องดื่มนอกเหนือจากในรายการ
- ค่าภาษีมูลค่าเพิ่ม 7% และภาษีหัก ณ ที่จ่าย 3% (กรณีลูกค้าต้องการใบเสร็จรับเงินแบบเต็มรูปแบบ)
- **ค่าสินน้ำใจ(ทิปไกด์)สำหรับมัคคุเทศก์ท้องถิ่น, คนขับรถ ท่านละ 1,800.- บาท/ทริป *สำหรับหัวหน้าทัวร์ขึ้นอยู่กับความพึงพอใจในการบริการ**
- ค่าทิปพนักงานยกกระเป๋าที่โรงแรม (ใบละ 5 หยวน/ครั้ง), ค่าทิปต่าง ๆ หากท่านใช้บริการ
- หากวีซ่ากรุ๊ปยกเลิก ท่านจะต้องทำวีซ่าเดี่ยว ซึ่งจะต้องมีค่าใช้จ่ายเพิ่มเติม
- ค่าดำเนินการคัดกรองตรวจหาเชื้อ RT-PCR หรือ ATK ในกรณีที่ประเทศจีนต้องให้ตรวจ
- ค่าวีซ่าเงินสำหรับชาวต่างชาติ

การชำระค่าทัวร์

1. สำรองที่นั่งโดย **มัดจำท่านละ 10,000 บาท** ภายใน 3 วันหลังทำการจอง
2. โปรดชำระค่าทัวร์ส่วนที่เหลือ อย่างน้อย 21 วัน ก่อนเดินทาง

*กรณียกเลิกการเดินทางน้อยกว่า 30 วันทำการ บริษัทฯ ขอสงวนสิทธิ์ในการคืนค่ามัดจำ หรือหักค่าทัวร์ตามค่าใช้จ่ายที่เกิดขึ้นจริง โดยไม่สามารถขอคืนเงินได้ทุกกรณี

เงื่อนไขการสำรองที่นั่ง

1

กรณียกเลิกการเดินทางน้อยกว่า 30 วันทำการ และช่วงวันหยุดยาว หรือวันหยุดเทศกาลกรรณาแจ้งยกเลิกการเดินทางมากกว่า 45วัน บริษัทฯ ขอสงวนสิทธิ์ในการคืนค่ามัดจำ หรือ หักค่าใช้จ่ายที่เกิดขึ้นจริง

2

กรณีท่านไม่ผ่านการอนุมัติวีซ่าของประเทศจีน หรือถูกปฏิเสธการเข้าประเทศจีน ด้วยเหตุผลใดก็ตาม บริษัทฯ ขอสงวนสิทธิ์ในการคืนค่าทัวร์ หรือหักค่าใช้จ่ายที่เกิดขึ้นจริง โดยไม่สามารถขอคืนเงินได้ทุกกรณี

3

หากท่านไม่ชำระมัดจำตามที่กำหนด ขออนุญาตยกเลิกการจองให้ลูกค้าท่านอื่น หากท่านชำระไม่ครบตามจำนวน บริษัทฯ ถือว่าท่านยกเลิกการเดินทาง โดยปริยาย เมื่อท่านได้ชำระเงินบางส่วน หรือทั้งหมด บริษัทฯ ถือว่าท่านได้ยอมรับเงื่อนไข และข้อตกลงต่างๆ ตามที่ได้ระบุไว้

4

หากท่านชำระเงินในบางส่วนแล้ว โปรดส่งสำเนาการโอนเงินมาทางอีเมลล์ ให้เซลล์ที่ท่านติดต่อ และส่งรายชื่อผู้จอง โดยผู้เดินทางจะต้องส่งสำเนาหนังสือเดินทาง (Passport) ตัวจริง

5

หากไม่ส่งสำเนาหนังสือเดินทาง (Passport) มาให้ทางบริษัทฯ ขอสงวนสิทธิ์ไม่รับผิดชอบค่าเสียหายอันเกิดจากความผิดพลาดจากการสะกดชื่อ-นามสกุล และอื่นๆ เพื่อใช้ในการจองตั๋วเครื่องบินทั้งสิ้น

เมื่อท่านจองทัวร์ และชำระมัดจำแล้ว

ถือว่าท่านได้ยอมรับในเงื่อนไขตามที่บริษัทกำหนดไว้ข้างต้น

หมายเหตุ



- กรณีผู้ร่วมคณะยินดีที่จะเดินทางน้อยกว่า 15 ท่าน ทางบริษัทฯ ขอสงวนสิทธิ์ ไม่มีหัวหัวหน้าทัวร์ (มีโค้ดท้องถิ่นตลอดการเดินทาง)
- กรณีเจ้าหน้าที่ตรวจคนเข้าเมืองของประเทศนั้น ๆ ปฏิเสธการเข้า-ออก ด้วยเหตุผลใดก็ตาม ถือเป็นเหตุผลซึ่งอยู่นอกเหนืออำนาจ และความรับผิดชอบ ทางบริษัทฯ ขอสงวนสิทธิ์ที่จะไม่คืนเงินทั้งหมด
- กรณีท่านเดินทางช่วงเทศกาลต้องมีการยืนยันที่นั่งกับทางสายการบิน และทางโรงแรม โดยการผ่านตัวแทนทั้งใน และต่างประเทศ รวมถึงเที่ยวบินพิเศษ และเที่ยวบินเหมาลำ ทางบริษัทฯ ขอสงวนสิทธิ์ในการไม่คืนเงินทั้งหมด
- บริษัทฯ ขอสงวนสิทธิ์ที่จะไม่รับผิดชอบค่าใช้จ่ายใดๆ ในกรณีที่เกิดเหตุสุดวิสัยที่บริษัทไม่สามารถควบคุมได้ เช่น การยกเลิกเที่ยวบิน การเปลี่ยนตารางเวลาบิน หรือความล่าช้าของสายการบิน, อุบัติเหตุ, ภัยธรรมชาติ, การนัดหยุดงาน, การก่อกองกลาง หรือสิ่งของสูญหายตามสถานที่ต่าง ๆ
- บริษัทฯ ขอสงวนสิทธิ์ที่จะเปลี่ยนแปลงราคา โดยไม่ต้องแจ้งให้ทราบล่วงหน้า ในกรณีที่มีการขึ้นลงของเงินตราต่างประเทศ และจากการปรับขึ้นค่าน้ำมันของสายการบิน
- บริษัทฯ ขอสงวนสิทธิ์ในการเปลี่ยนแปลงรายการท่องเที่ยวได้ตามความเหมาะสม ทั้งนี้จะยึดถือผลประโยชน์ของคณะผู้เดินทางเป็นสำคัญ โดยบริษัทฯ ยังคงรักษามาตรฐานการบริการไว้คงเดิม
- บริษัทฯ ขอสงวนสิทธิ์ เมื่อท่านเดินทางไปพร้อมคณะแล้วท่านงดใช้บริการใด หรือไม่เดินทางพร้อมคณะ ถือว่าท่านสละสิทธิ์ ซึ่งไม่สามารถเรียกร้องค่าบริการ และไม่สามารถขอเงินคืนได้ ไม่ว่ากรณีใดๆ ทั้งสิ้น ในกรณีที่ผู้ร่วมเดินทางไม่ครบตามจำนวน ทางบริษัทฯ ขอสงวนสิทธิ์เลื่อนการเดินทาง
- บริษัทฯ ขอสงวนสิทธิ์เมื่อท่านเดินทางไปพร้อมคณะ แล้วท่านงดใช้บริการใด หรือไม่เดินทางพร้อมคณะถือว่าท่านสละสิทธิ์ ไม่อาจเรียกร้องค่าบริการ และเงินคืน ไม่ว่ากรณีใด ๆ ทั้งสิ้น
- รายการทัวร์ดังกล่าว มีलगร้านช้อปปิ้ง ตามนโยบายของร้านสินค้าท้องถิ่นจีน กำหนดให้มีการประชาสัมพันธ์สินค้าพื้นเมืองให้นักท่องเที่ยวทั่วไปได้รู้จักจึงเรียนให้กับนักท่องเที่ยวทุกท่านทราบว่า ร้านสินค้าท้องถิ่นจีนทุกร้านจำเป็นต้องรบกวนทุกท่านแวะชม ใช้เวลาไม่น้อยกว่า 60 นาทีต่อร้าน ***ซื้อหรือไม่ซื้อขึ้นอยู่กับความพอใจของท่านเป็นหลัก ไม่มีการบังคับใด ๆ ทั้งสิ้น ** หากท่านมีความประสงค์ไม่लगร้านช้อปปิ้งทางบริษัทฯ จะขอเรียกเก็บค่าใช้จ่ายท่านเป็นจำนวน 300 หยวน / คน / ร้าน
- บริษัทฯ ขอสงวนสิทธิ์เลื่อนการเดินทางในกรณีที่มีผู้ร่วมคณะเป็นผู้ใหญ่ไม่ครบจำนวนตามที่แจ้งไว้



แจ้งเพื่อทราบ

กรณีที่ลูกค้าจองทัวร์ และชำระมัดจำแล้ว ถือว่าท่านได้ยอมรับในเงื่อนไขตามที่บริษัทกำหนดไว้ข้างต้น